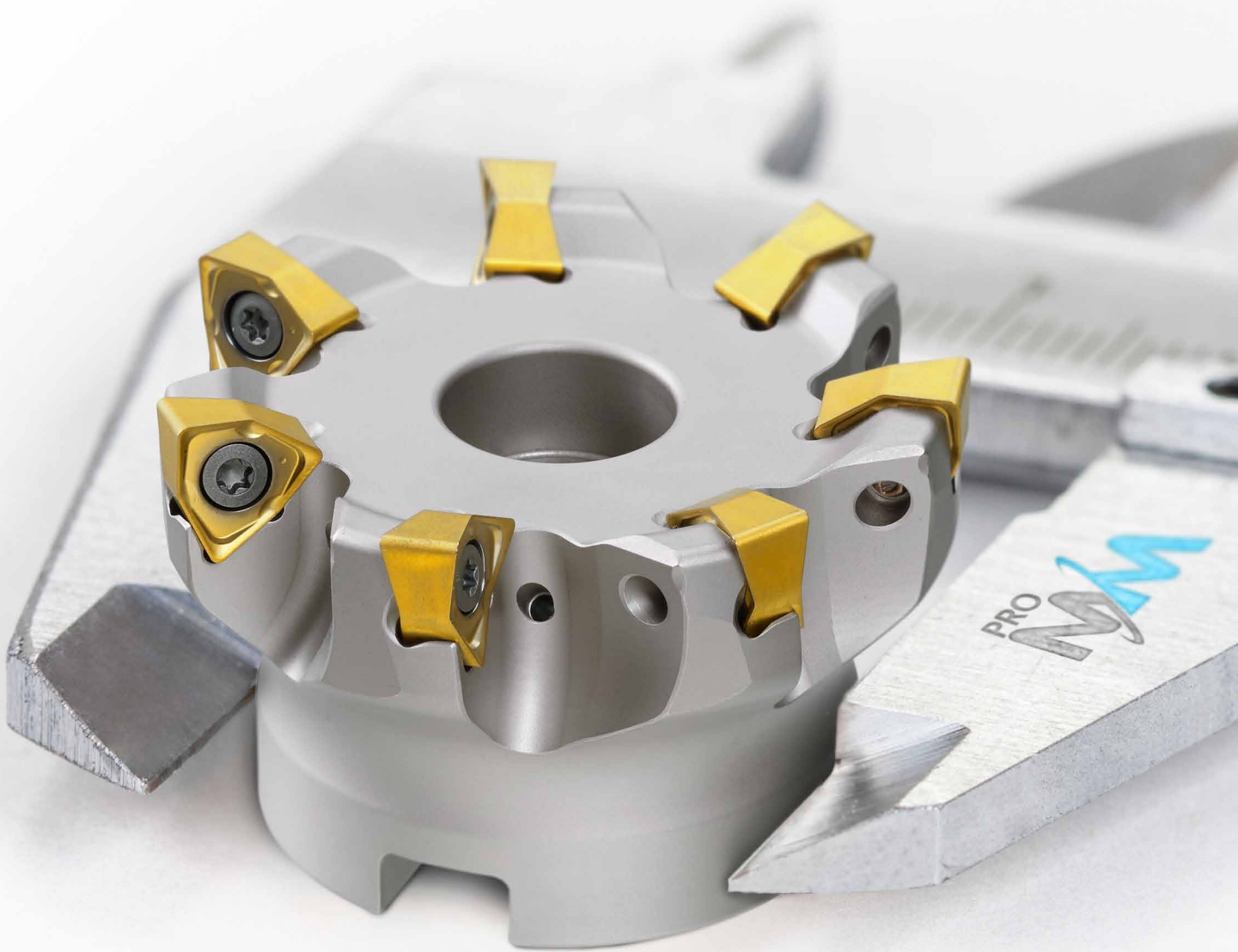


PROMOTION

PRO
MM

Pour chaque **plaquette indexable achetée*** des gammes suivantes, vous recevez **1 mm de la même gamme gratuitement.**

(Les plaquettes indexables et les fraises doivent être commandées en une seule fois).



WINSFEED

PROMOTION



FORMMASTER
FORMMASTER+

15B1_ / 5W2_ / 15B2_ / 5W7_ (P. 184-199)



RHHT / RHKT / RHHW / RHKW



FORMMASTER^{PRO}

15E1_ / 5E6_ (P. 204-207)



RCLT12 / RCLT16



BLADEMASTER+

15B5_ / 5B5_ (P. 200-203)



RPLX10 / RPLX12



GOLDSPEED

15G1_ / 5G1D_ / 5G_ / 15M1_ / 5M_ (P. 242-256)



SDXS04 / SDXS06 / SDXS09 /
SDXS13 / SDXS16 / SD_S19



POWERFEED^{MINI}

15G4D_ / 5G5D_ (P. 267-269)



WCNW06 / WCNT06



EVOTEC^{MAX}

SJ5Y_ / SJ6Y_ / EJ5E_ / EJ6E_ / EJ5J / EJ6J (P. 114-116)



DGM212 / ZGM212 /
DGM313R3 / DGM324R3



HIPOS+

12J1P_ / 12J1R_ / 2J1_P_ / 2J1R_ (P. 60-69, 121-125)



BO_T09_ / ZOMT09_ /
BO_T13_ / ZOMT13_



HIPOS[®]

12J1D_ / 2J1D_ (P.56-59 ; 104-105)



AOMT06_ / AOCT06_ /
UOMT06_



HIPOS^{QUAD}

5J1E_ (P. 118)



SD_08_

WINSFEED

*C d = r r - r .
r d rd d

r .

PROMOTION



HIPOSTRIO

1KJ1_ / KJ_ (P. 34-40 , 111-113)



THLS04_ / TH_S06_
/ TH_S10_ / TH_S13_



DIPOSHEXA

HN_D_ / HN_G_ (P. 137, 138)



HNGU06_ / HNGU10_



DIPOSDEKA

1DM1E_X_ / DM_E_ (P. 144-145)



PN_U05_



DIPOSTRIO

1WJ1D_ / 1WJ1F_ / WJ_D_ / WJ_F_ (P. 44-48 ; 100-101)



WN_U04_ / WN_U06_



OCTOPLUS

ON_H_ / OP6N / OP5N (P. 139-141)



ONCU05_ / ONCU09_



ROTOMILL

5N_H_ / 5N_L_ (P. 142, 143)



OF__05 / OF__07



HIPOSSPEEDY

12J1A_ (P. 49-51)



FN_T05_ / UNKT05_



WINSFEED

DMI

GRUPE DORISE

Fanny Legoasse : 07 88 88 90 46

Richard Hopp : 06 07 82 80 06

commercial@dmizl.com

www.groupedorise.fr

*Conditions client = Prix tarif - remise.

30.04.2025