

CoroMill® MR80

Surfaçage et fraisage de profils rentables

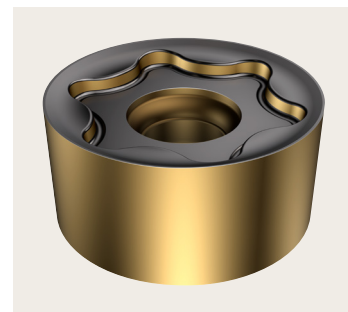
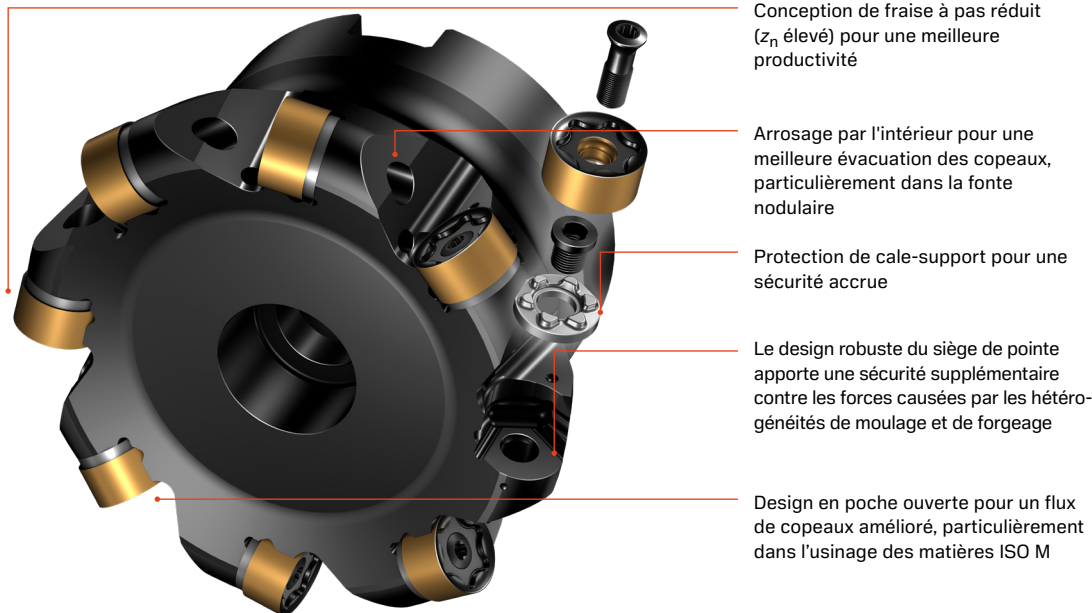


CoroMill® MR80 est conçue pour les opérations d'ébauche difficiles dans une large gamme d'applications de surfaçage et de fraisage de profils dans l'acier et l'acier inoxydable.

Grâce à la sécurité d'une arête de coupe à plaquette ronde et à notre conception brevetée de cales-supports, les opérations d'usinage sont fiables et rentables dans toutes les situations.

Résolution des problèmes

La géométrie de coupe légère permet de réduire la charge exercée sur la broche. Par conséquent, CoroMill® MR80 est un outil fiable qui résout les problèmes, et qui prend en charge efficacement les longs porte-à-faux dans les opérations difficiles et sujettes aux vibrations.



Grâce à la conception de la plaquette réversible et à un total de 12 indexations possibles, CoroMill® MR80 est une solution économique pour les opérations de surfacage.



Les patins de montage sur la cale-support assurent un positionnement correct de la plaquette dans le siège de pointe.

Application

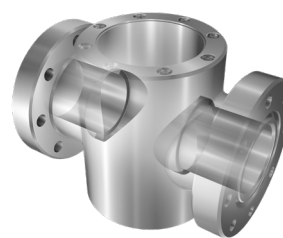
- Opérations de fraisage d'ébauche et de semi-ébauche nécessitant la sécurité d'une arête de coupe à plaquette ronde
- Surfacage et fraisage d'épaulements avec capacités de fraisage de poches et de ramping limitées
- Usinage interrompu et applications sujettes à l'usure en entaille



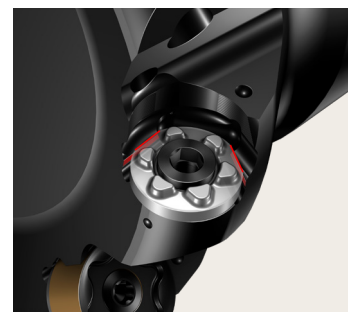
Turbocompresseur



Collecteur d'échappement



Corps de vanne



L'orientation correcte de la cale-support dans la poche garantit la précision positionnelle de la plaquette montée.

Pour en savoir plus sur CoroMill® MR80:
sandvik.coromant.com/coromillmr80



Champs d'applications ISO

Distributeur autorisé

