

CoroMill® MS40

La solution ultime de fraisage tangentiel



Conception robuste – puissance éprouvée

CoroMill® MS40 est conçu avec des plaquettes montées tangentiellement pour une résistance optimale du corps de l'outil. Sa conception garantit un usinage sans effort des applications de surfacage et de fraisage d'épaulement les plus exigeantes.

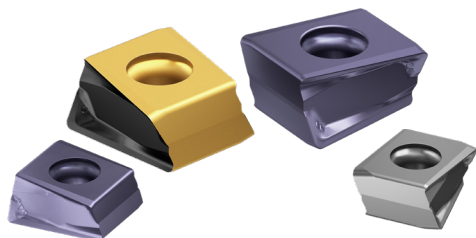
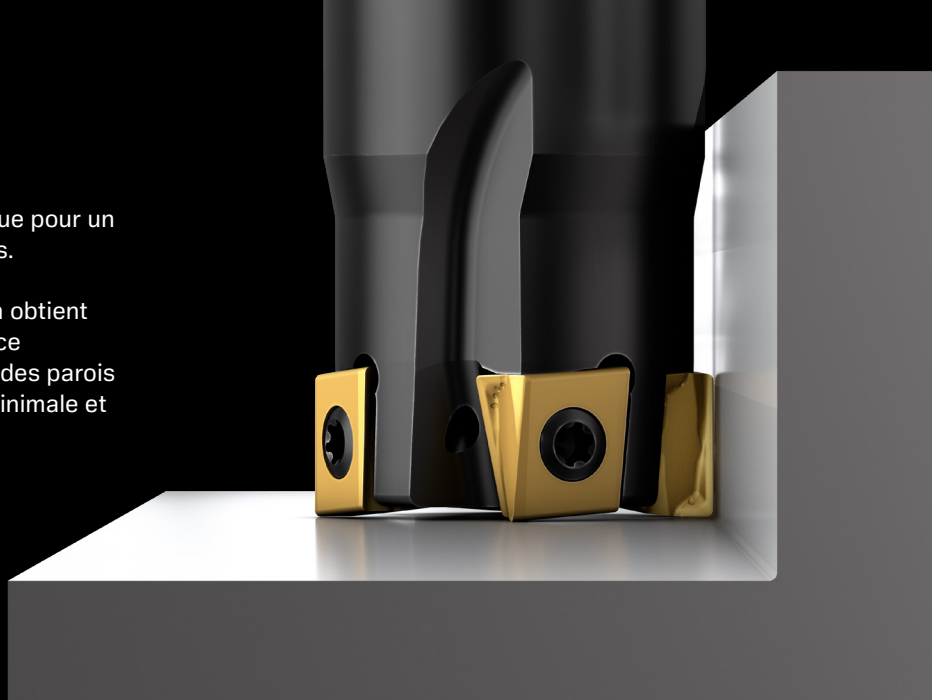
Avec ses quatre arêtes de coupe par plaquette et son corps de fraise robuste, CoroMill® MS40 est votre meilleur allié pour atteindre une productivité et une fiabilité inégalées.



La perfection du fraisage latéral

CoroMill® MS40 est une fraise à vrais 90 degrés conçue pour un fraisage latéral précis et fiable et des passes répétées.

Grâce au chevauchement précis des lignes d'arête, on obtient une excellente qualité de paroi et une non-concordance minimale en cas de passes répétées. On obtient ainsi des parois impeccables aux dimensions précises, à la rugosité minimale et à la perpendicularité parfaite.



Plaquettes hautes performances

Géométries optimisées pour les applications ISO P, M, K et S, offrant des performances élevées et une longue durée de vie des plaquettes.



Positions stables des plaquettes

Le serrage fiable de la plaquette avec de larges faces de support assurent une stabilité et une fiabilité exceptionnelles.



Conception de plaquette sûre

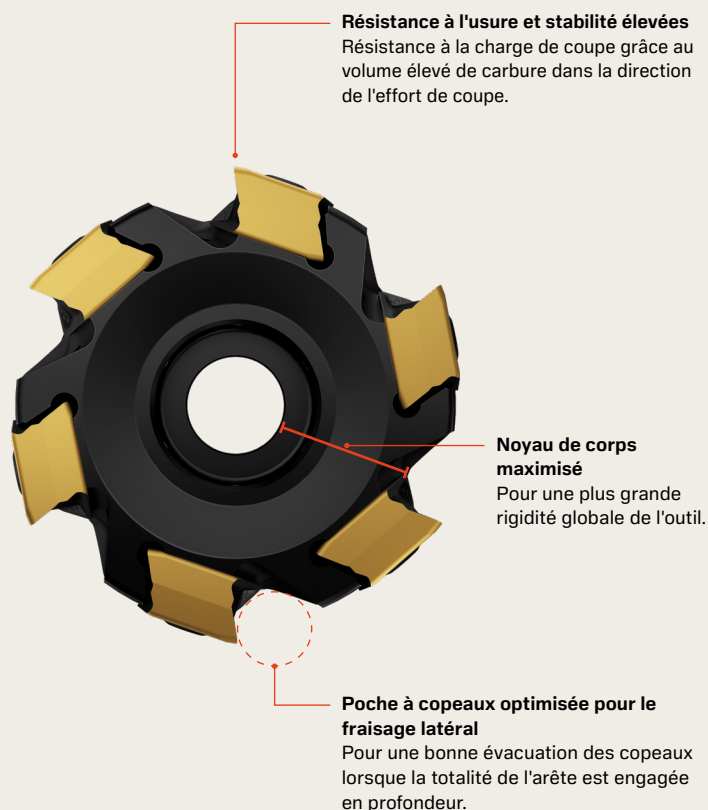
Le dégagement de l'arête latérale est indépendant de la face de support principale, ce qui garantit l'indexation de la plaquette.

Avantages du concept de fraisage tangentiel

Accès facile
Vis de plaquette périphérique pour un indexage de plaquette facile.



Vrais 90°
Conçu pour le fraisage latéral et les passes répétées.



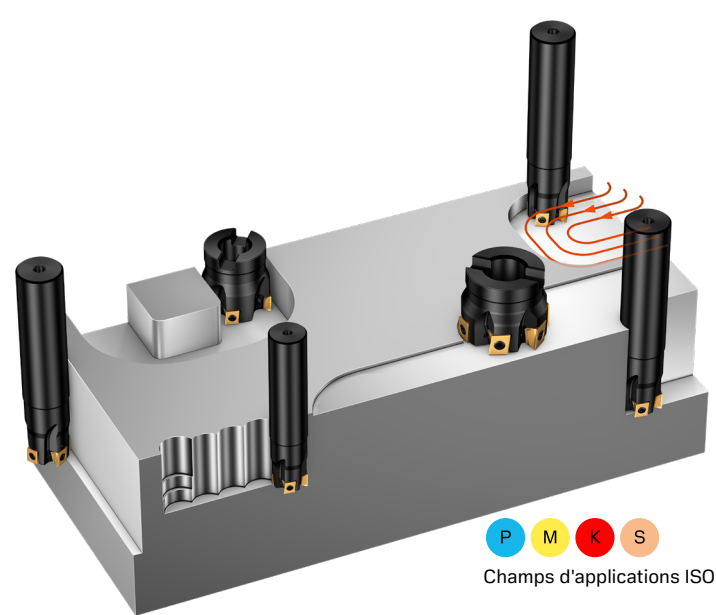
Résistance à l'usure et stabilité élevées
Résistance à la charge de coupe grâce au volume élevé de carbure dans la direction de l'effort de coupe.

Noyau de corps maximisé
Pour une plus grande rigidité globale de l'outil.

Poche à copeaux optimisée pour le fraisage latéral
Pour une bonne évacuation des copeaux lorsque la totalité de l'arête est engagée en profondeur.

Application

- Optimisé pour le fraisage d'épaulement à vrais 90 degrés et les passes répétées en fraisage latéral
- Champs d'application secondaires : surfacage, fraisage de rainures dans le plein et fraisage en plongée
- Ébauche et finition
- Les principaux segments industriels à cibler sont la mécanique générale et l'automobile



Gamme

Corps de fraises

| | Plage de diamètres, mm/(pouces) | Pas | APMX, mm (pouces) | Accouplement |
|--|------------------------------------|--|----------------------|-------------------|
| Taille de plaquette SSC 09 | 25–32 (1–1¼) | M, H (M) | 8 (0.315) | Queue cylindrique |
| | 40–63 (1½ –2) | M, H (M) | 8 (0.315) | Mandrin |
| Taille de plaquette SSC 13 | 40–160* (2–6) | M, H (M) | 12 (0.472) | Mandrin |
| *Arrosage par l'intérieur jusqu'à Ø125 mm (5 pouces) | | Pas M : pas différentiel Pas H : pas régulier | | |

Plaquettes

| | Taille plaquette 09 (APMX : 8.0 mm (0.315 pouce)) | Taille plaquette 13 (APMX : 12.0 mm (0.472 pouce)) |
|------------------------------|--|---|
| Géométrie de plaquette | E-L30, E-M40 et M-M40 | E-L40, E-M50 et M-M50 |
| Rayon de bec de la plaquette | 0.4 et 0.8 mm (0.0157 et 0.0315 pouce) | 0.8 mm (0.0315 pouce) |
| Nuance de plaquette | GC1040, GC2040, GC1230, GC4330, GC3330 | GC1040, GC2040, GC1230, GC4330, GC3330 |

Pour en savoir plus sur
CoroMill® MS40 :
sandvik.coromant.com/coromillms40



Distributeur agréé

GROUPE
DORISE

