

# CoroCut® 2

## Tronçonnage et rainurage polyvalents



CoroCut® 1-2, le concept de tronçonnage et de rainurage polyvalent leader du marché, va être mis à jour.

Vous trouverez les mêmes performances exceptionnelles avec CoroCut® 2 – et plus encore. Des plaquettes à la pointe de la technologie, des nuances nouvelles et mises à jour et une meilleure stabilité, toujours avec deux arêtes rentables.

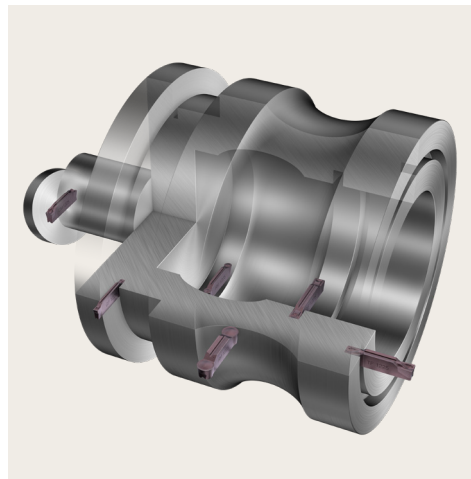
SANDVIK  
coromant

# Incroyablement sûr, incroyablement polyvalent

- Interface de plaquette avec rail pour un positionnement précis et stable
- Plaquettes Wiper pour d'excellents états de surface
- Plaquettes en versions à droite, à gauche et neutre avec des géométries conçues pour le tronçonnage
- Plaquettes de rainurage en nombreuses largeurs et nombreux rayons d'angle
- Plaquettes pour les opérations de profilage de précision
- Géométries optimisées pour le tournage de rainures plus larges
- Outils avec arrosage de précision pour la sécurité des process et une durée de vie plus longue



## Principaux avantages



### Polyvalence

- Géométries pour toutes les applications de tronçonnage et rainurage
- Nuances pour une grande variété de matières
- Porte-outils disponibles pour toutes les machines courantes



### Rentabilité

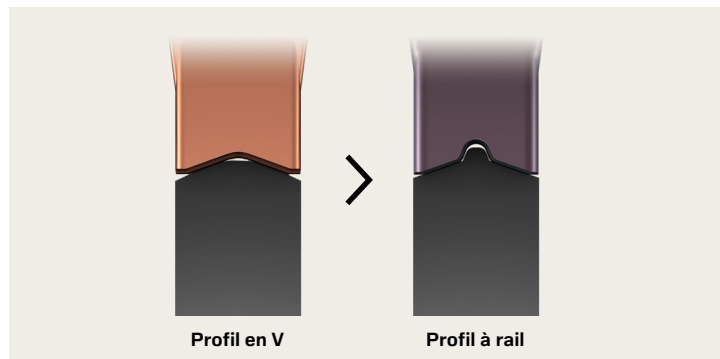
- Premier choix pour un usinage rentable dans les applications où il est possible d'utiliser des plaquettes à deux arêtes de coupe
- Deux arêtes permettent de prolonger la durée de vie de chaque plaquette par rapport aux concepts à une seule arête conçus pour une application spécifique



### Usinage sûr et productif

- La sécurité des process et la productivité sont essentielles pour le tronçonnage et le rainurage ; une bonne configuration et un bon choix d'outils permettent d'éviter les problèmes
- La large gamme de géométries et d'outils avec arrosage de précision permet une optimisation pour différentes conditions d'usinage

# Nouvelles caractéristiques



## Meilleure stabilité pour les petits logements de plaquettes

CoroCut® 2 dispose d'une interface à rail bien établie pour toutes les tailles de plaquettes, même les plus petites.

La conception à rail permet un positionnement plus précis des plaquettes et limite leur déplacement pour une meilleure stabilité, en particulier lorsque des forces latérales s'exercent sur les plaquettes.



## Nouvelles nuances hautes performances avec sécurité d'arête renforcée

Les plaquettes CoroCut® 2 sont produites à l'aide d'une technologie brevetée unique, développée en interne, qui permet d'obtenir une meilleure qualité et un moindre étalement de la ligne d'arête.

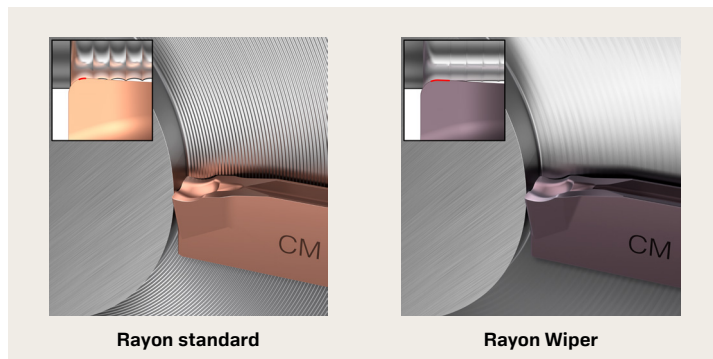
La nuance de premier choix GC1225, qui offre une résistance à l'usure du flanc et une résilience de la ligne d'arête supérieures, convient parfaitement à toutes les opérations de tronçonnage, de rainurage et de tournage dans de bonnes conditions.

La nuance GC4425 présente un bon équilibre entre résistance élevée à l'usure et bonne sécurité d'arête dans les opérations de rainurage, de tournage et de tronçonnage dans des conditions stables.

## Application

CoroCut® 2 est une solution rentable pour les profondeurs de coupe pour lesquelles des plaquettes à deux arêtes peuvent être utilisées. CoroCut® QD et CoroCut® QF sont les meilleurs choix pour les grandes profondeurs de coupe et CoroCut® QI est recommandé pour le tournage de gorges frontales et intérieures dans de petits diamètres.

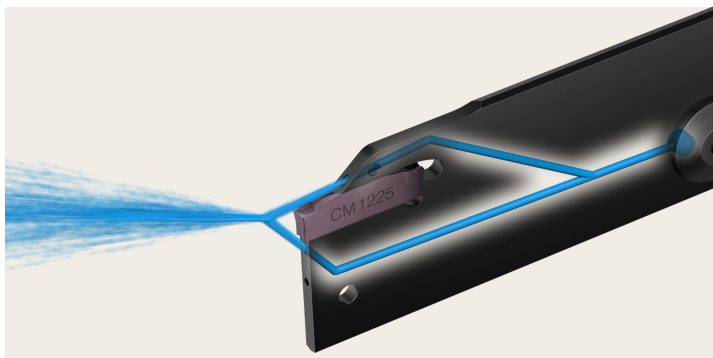
- Tronçonnage
- Tournage de gorges extérieures
- Tournage de gorges intérieures
- Tournage de gorges frontales
- Profilage
- Tournage dur
- Ébauche à finition



## Concept de Wiper pour toutes les géométries

Les plaquettes wiper autorisent l'usinage de pièces à des avances plus élevées sans perte de qualité au niveau des états de surface ni problèmes de fragmentation des copeaux.

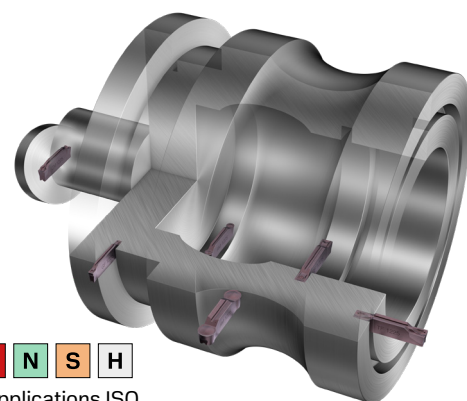
La règle générale est la suivante : Avance doublée = état de surface inchangé. Avance inchangée = état de surface deux fois meilleur.



## Concept de collier amélioré

Les lames de séparation CoroCut® 2 sont dotées d'un arrosage par l'intérieur et d'une conception améliorée du doigt de serrage, qui offre une force de serrage plus élevée et une meilleure stabilité latérale. Cela permet d'obtenir de meilleures performances lors de la réalisation de chanfreins avant le tronçonnage.

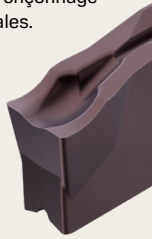
Les porte-outils avec arrosage de précision sont désormais dotés d'une solution de serrage à vis. Grâce à la nouvelle conception du logement de plaquette rigide avec rail, l'usinage est plus fiable que jamais et réduit le déplacement de plaquette au minimum sans aucune perte de force de serrage.



**P M K N S H**  
Champs d'applications ISO

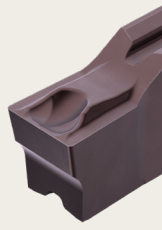
# Géométries

Premier choix pour le tronçonnage au centre si les conditions sont bonnes dans la plupart des matières ; convient aussi aux applications avec interruptions légères comme le tronçonnage de barres hexagonales.



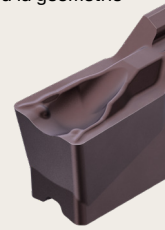
**-CM**

Géométrie rectifiée utilisée avec une faible avance pour un rainurage de précision. Faibles forces de coupe et bon état de surface. Disponible dans de nombreuses largeurs de coupe et nuances.



**-GF**

La géométrie la plus universelle de CoroCut®, utilisable dans tous les domaines d'application. Conçue pour une faible avance et un bon contrôle des copeaux. Bons états de surface grâce à la géométrie Wiper.



**-TF**

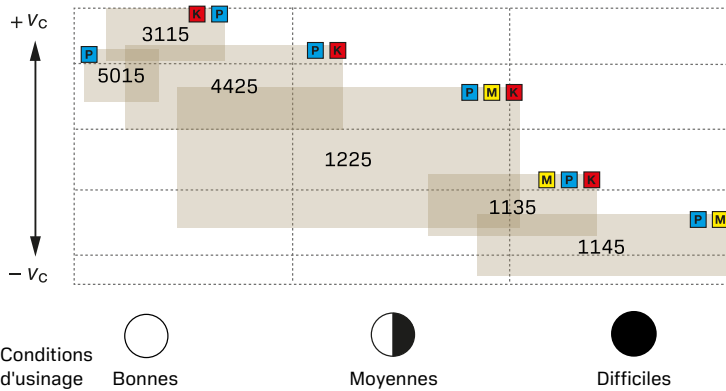
Géométrie de profilage universelle avec une large fenêtre de données de coupe. Excellentes performances lors de l'utilisation de profils non linéaires. Technologie Flashlight : la qualité de la ligne d'arête permet d'utiliser la nuance S205 dans la géométrie -RM.



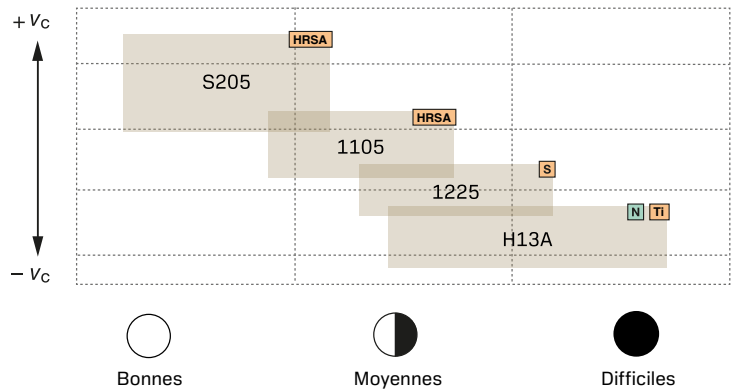
**-RM**

## Positionnement des nuances

Principales nuances



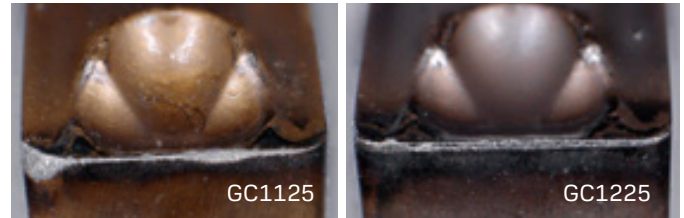
Nuances complémentaires



## Étude de performances : nuance GC1225

**Pièce :** pièce automobile  
**Matière usinée :** usinée, P2.1.Z.AN, 180 HB  
**Opération :** Rainurage par l'extérieur, finition, émulsion

	GC1125	GC1225
Plaquette	N123H2-0400-0004-GF 1125	C2I-H2N-0400-0004-GF 1225
$v_c$ , m/min (pieds/min)	260 (853)	260 (853)
$f_n$ , mm/tr (pouce/tr)	0.15 (0.006)	0.15 (0.006)
Durée de vie outil, pcs	178	243



**Résultat :** La nuance GC1225 offre une durée de vie 36 % plus longue que la nuance GC1125.

En savoir plus sur CoroCut® 2  
[sandvik.coromant.com/corocut2](http://sandvik.coromant.com/corocut2)



Distributeur autorisé

