

# Mandrins manuels FTU SAMCHULLY



# La gamme



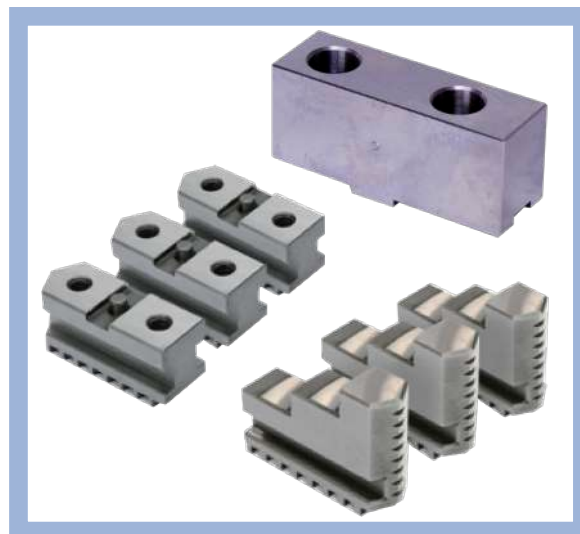
## Mandrins manuels FTU

Serrage concentrique 3 mors.

Mors monoblocs en standard.

Mors sur semelles optionnelles.

Diamètre 125 à 315 mm.



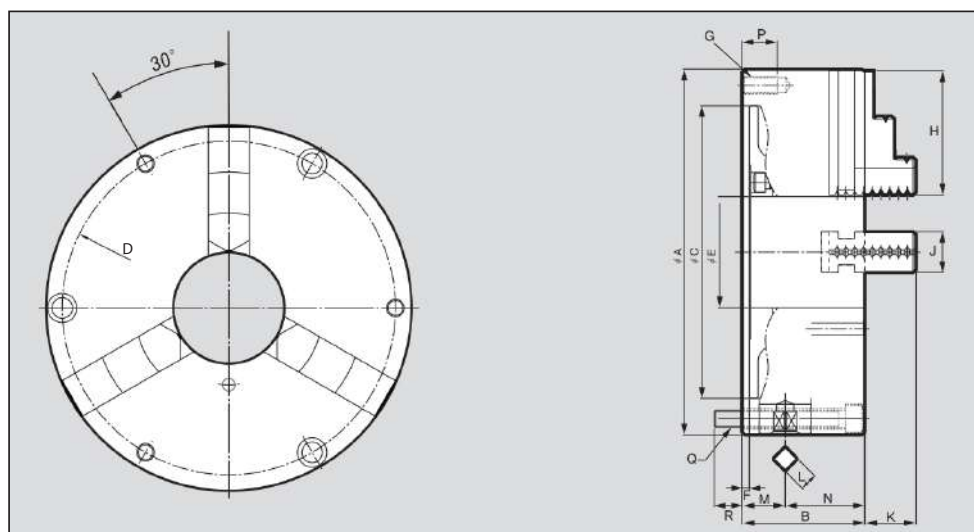
## Accessoires pour mandrins manuels FTU

Mors durs, mors doux, semelles, plateau d'adaptation.

# Sommaire

- Page 4 • Mandrins FTU
- Page 5 • Mors durs monoblocs
- Page 6 • Mors doux monoblocs
- Page 7 • Semelle et mors durs réversibles ISO
- Page 8 • Mors doux ISO sur semelle
- Page 9 • Faux-plateau d'adaptation A2
- Page 10 • Informations techniques

# Mandrins FTU



## Dimensions

Désignation	A	B	C	D	E	F	G	H	J	K	L	M	N	P	Q	R	Code article
FTU-125	125	56	95	108	32	4	3-M8	50	20	20	8	21	35	16	3-M8 x 60	13	1-2000726
FTU-160	160	65	125	140	42	4	3-M10	65	20	29	10	24	41	20	3-M10 x 70	16	1-2000727
FTU-200	200	75	160	176	55	4	3-M10	75	25	32	11	27,5	47,5	20	3-M10 x 80	16	1-2000728
FTU-250	250	85	200	224	76	5	3-M12	85	28	34	12	30,5	54,5	24	3-M12 x 90	18	1-2000736
FTU-315	315	96	260	286	103	5	3-M16	110	32	43	14	31,5	64,5	32	3-M16 x 100	21	1-2000737

(L= carré pour la clé).

## Spécifications

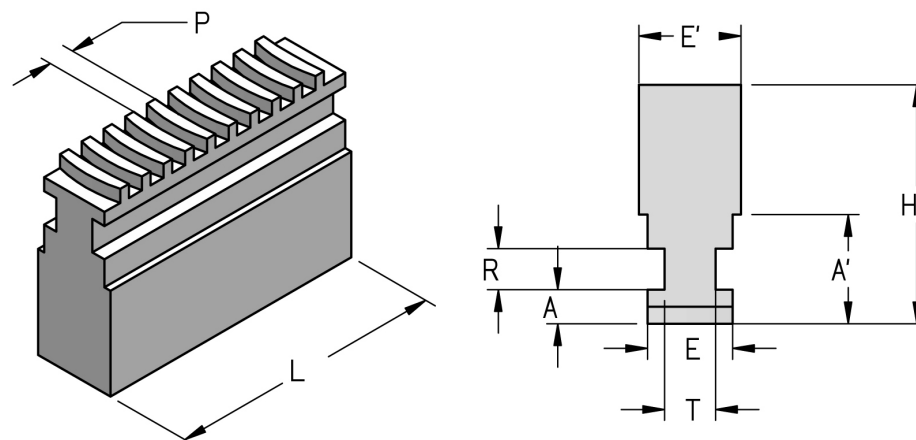
Désignation	Force de serrage maximale (kN)	Vitesse maximale (tr.min-1)	Poids (kg)	Plage de serrage (mm) Externe	Plage de serrage (mm) Interne	Couple de serrage (N.m)	Moment d'inertie (N.m <sup>2</sup> )
FTU-125	15	4500	4	3-110	33-100	63,7	0,32
FTU-160	31	4000	10,5	3-165	48-145	88,3	1,02
FTU-200	37	2900	17	4-190	56-180	147	4,95
FTU-250	46	2500	25	5-220	62-230	176,5	7,75
FTU-315	55	2200	42	10-300	86-290	206	21

Dotation standard :

- Mandrin
- 1 clé de serrage
- 3 vis de fixation
- 2 jeux de 3 mors durs monoblocs (1 exter et 1 inter)

Ce mandrin peut également être équipé de semelles pour mors ISO (voir rubrique accessoires).

# Mors doux monoblocs

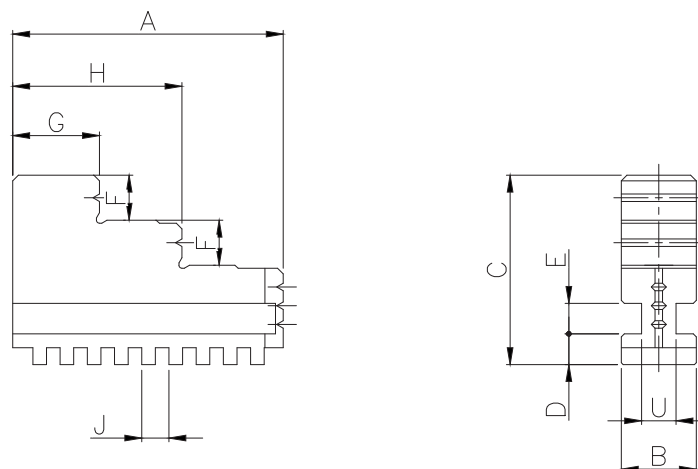


## Mors doux monoblocs

Désignation	A	A'	E	E'	H	L	P	R	T	C 120°	Code article
POUR FTU-125	7,7	24	20	20	40	50	6,35	8,13	9,2		1-2030000
POUR FTU-125 CHANF	7,7	24	20	20	40	50	6,35	8,13	9,2	OUI	1-2030001
POUR FTU-125 H60	7,7	24	20	20	60	50	6,35	8,13	9,2		1-2030002
POUR FTU-125 L70	7,7	24	20	20	40	70	6,35	8,13	9,2		1-2030003
POUR FTU-160	8,2	25	20	20	50	60	7,26	8,13	9,2		1-2030004
POUR FTU-160 CHANF	8,2	25	20	20	50	60	7,26	8,13	9,2	OUI	1-2030005
POUR FTU-160 H80	8,2	25	20	20	80	60	7,26	8,13	9,2		1-2030006
POUR FTU-160 H100	8,2	25	20	20	100	60	7,26	8,13	9,2		1-2030007
POUR FTU-160 L80	8,2	25	20	20	50	80	7,26	8,13	9,2		1-2030008
POUR FTU-160 L100	8,2	25	20	20	50	100	7,26	8,13	9,2		1-2030009
POUR FTU-200	9,7	29,2	25	25	60	80	8,47	9,74	13,2		1-2030010
POUR FTU-200 CHANF	9,7	29,2	25	25	60	80	8,47	9,74	13,2	OUI	1-2030011
POUR FTU-200 H80	9,7	29,2	25	25	80	80	8,47	9,74	13,2		1-2030012
POUR FTU-200 H100	9,7	29,2	25	25	100	80	8,47	9,74	13,2		1-2030013
POUR FTU-200 H150	9,7	29,2	25	25	150	80	8,47	9,74	13,2		1-2030014
POUR FTU-200 L100	9,7	29,2	25	25	60	100	8,47	9,74	13,2		1-2030015
POUR FTU-250	10,9	34	30	28	70	100	8,47	12,3	15,5		1-2030016
POUR FTU-250 CHANF	10,9	34	30	28	70	100	8,47	12,3	15,5	OUI	1-2030017
POUR FTU-250 H100	10,9	34	30	28	100	100	8,47	12,3	15,5		1-2030018
POUR FTU-250 H125	10,9	34	30	28	125	100	8,47	12,3	15,5		1-2030019
POUR FTU-250 H150	10,9	34	30	28	150	100	8,47	12,3	15,5		1-2030020
POUR FTU-250 L125	10,9	34	30	28	70	125	8,47	12,3	15,5		1-2030021
POUR FTU-250 L150	10,9	34	30	28	70	150	8,47	12,3	15,5		1-2030022
POUR FTU-250 L175	10,9	34	30	28	70	175	8,47	12,3	15,5		1-2030023
POUR FTU-315	13,4	43	40	32	80	110	10,16	16,3	17		1-2030024
POUR FTU-315 CHANF	13,4	43	40	32	80	110	10,16	16,3	17	OUI	1-2030025
POUR FTU-315 H110	13,4	43	40	32	110	110	10,16	16,3	17		1-2030026
POUR FTU-315 H135	13,4	43	40	32	135	110	10,16	16,3	17		1-2030027
POUR FTU-315 H160	13,4	43	40	32	160	110	10,16	16,3	17		1-2030028
POUR FTU-315 L150	13,4	43	40	32	80	150	10,16	16,3	17		1-2030029
POUR FTU-315 L180	13,4	43	40	32	80	180	10,16	16,3	17		1-2030030
POUR FTU-315 L220	13,4	43	40	32	80	220	10,16	16,3	17		1-2030031
POUR FTU-315 L260	13,4	43	40	32	80	260	10,16	16,3	17		1-2030032

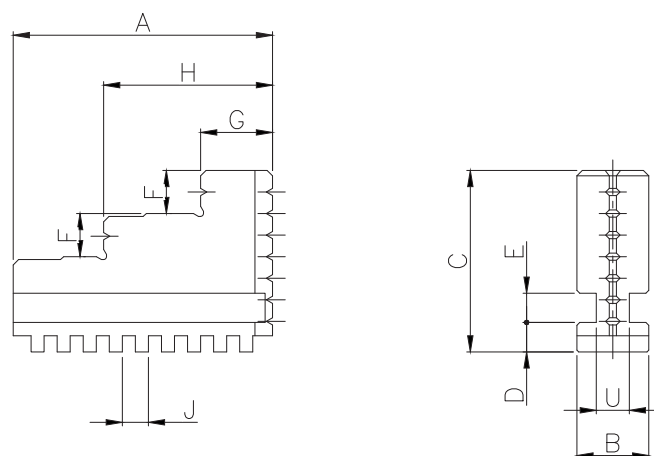
# Mors durs monoblocs

## Mors durs monoblocs n°1 serrage extérieur



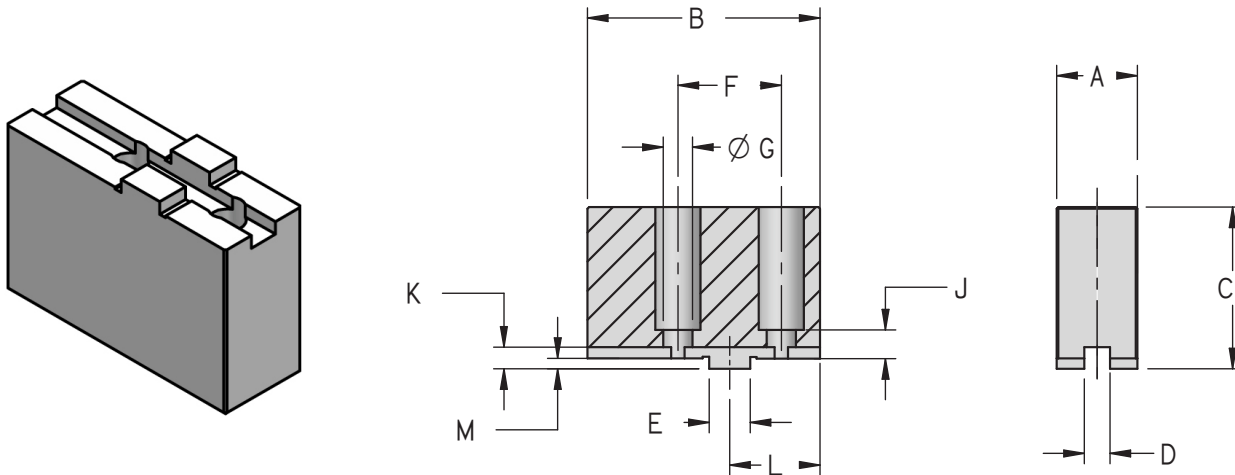
Désignation	A	B	C	D	E	F	G	H	J	U	Code article
OJ-FTU-125	50	20	39,5	7,7	8,13	8	14	29	6,35	9,2	1-2001515
OJ-FTU-160	65	20	50,5	8,2	9,13	12	16	38	7,26	9,2	1-2001516
OJ-FTU-200	75	25	57,5	9,7	9,74	12	20	45	8,47	13,2	1-2001517
OJ-FTU-250	85	28	65,5	10,8	12,3	14	24	52	8,47	15,5	1-2001518
OJ-FTU-315	110	32	80,5	13,4	16,3	16	32	67	10,16	17	1-2001519

## Mors durs monoblocs n°2 serrage intérieur



Désignation	A	B	C	D	E	F	G	H	J	U	Code article
IJ-FTU-125	50	20	39,5	7,7	8,13	8	15	30	6,35	9,2	1-2001510
IJ-FTU-160	65	20	50,5	8,2	8,13	12	20	47	7,26	9,2	1-2001511
IJ-FTU-200	75	25	57,5	9,7	9,74	12	23	48	8,47	13,2	1-2001512
IJ-FTU-250	85	28	65,5	10,9	12,3	14	26	54	8,47	15,5	1-2001513
IJ-FTU-315	110	32	80,5	13,4	16,3	16	35	70	10,16	17	1-2001514

# Mors doux ISO pour semelle

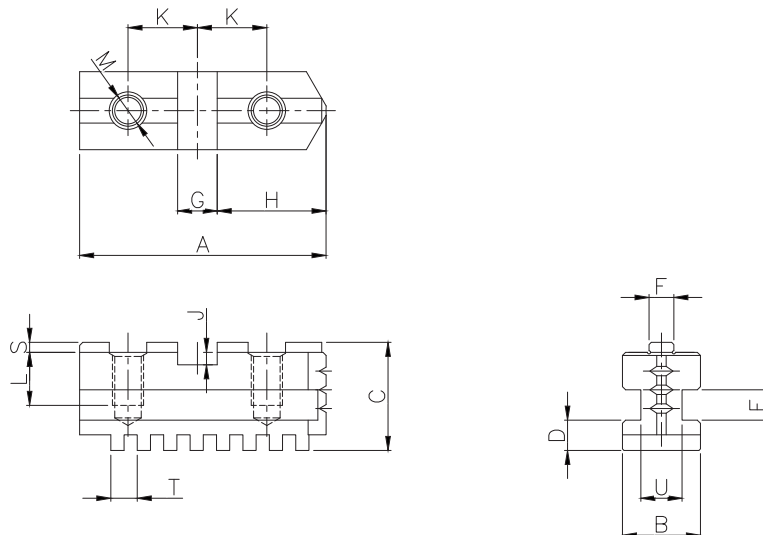


Désignation	A	B	C	D	E	F	G	J	K	L	M	Code article
POUR FTU-125	25	72	50	7,96	12,67	32	9	9	6,7	28	3,1	1-2054660
POUR FTU-125	25	72	50	7,96	12,67	32	9	9	6,7	28	3,1	1-2020101 (^)
POUR FTU-125	25	72	60	7,96	12,67	32	9	9	6,7	28	3,1	1-2025542
POUR FTU-125	25	72	80	7,96	12,67	32	9	9	6,7	28	3,1	1-2025543
POUR FTU-160	30	93	50	7,96	12,67	38.1	11	10	7,6	32	3,1	1-2054145
POUR FTU-160	30	93	50	7,96	12,67	38.1	11	10	7,6	32	3,1	1-2020102 (^)
POUR FTU-160	30	93	60	7,96	12,67	38.1	11	10	7,6	32	3,1	1-2054827
POUR FTU-160	30	93	80	7,96	12,67	38.1	11	10	7,6	32	3,1	1-2054828
POUR FTU-200	30	113	50	7,96	12,67	44.45	11	10	7,6	40	3,1	1-2054146
POUR FTU-200	30	113	50	7,96	12,67	44.45	11	10	7,6	40	3,1	1-2020103 (^)
POUR FTU-200	30	113	70	7,96	12,67	44.45	11	10	7,6	40	3,1	1-2054829
POUR FTU-200	30	113	100	7,96	12,67	44.45	11	10	7,6	40	3,1	1-2054830
POUR FTU-250	40	129	60	12,72	19,02	53.95	13	10	7,6	50	3,1	1-2054147
POUR FTU-250	40	129	60	12,72	19,02	53.95	13	10	7,6	50	3,1	1-2020104 (^)
POUR FTU-250	40	129	80	12,72	19,02	53.95	13	10	7,6	50	3,1	1-2054831
POUR FTU-250	40	129	120	12,72	19,02	53.95	13	10	7,6	50	3,1	1-2054832
POUR FTU-315	40	145	60	12,72	19,02	63.5	13	12	7,6	56	3,1	1-2054148
POUR FTU-315	40	145	60	12,72	19,02	63.5	13	12	7,6	56	3,1	1-2020109 (^)
POUR FTU-315	40	145	80	12,72	19,02	63.5	13	12	7,6	56	3,1	1-2054833
POUR FTU-315	40	145	120	12,72	19,02	63.5	13	12	7,6	56	3,1	1-2054834

(^) Chanfreiné à 120°

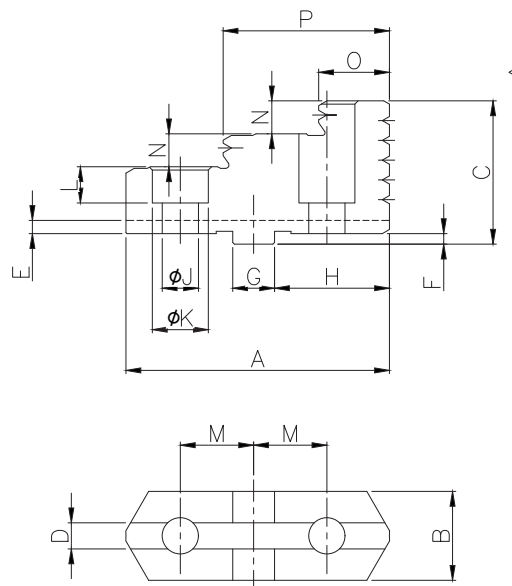
# Semelle et mors durs réversibles ISO

## Semelle pour mors réversibles ISO



Désignation	A	B	C	D	E	F	G	H	J	K	L	M	S	T	U	Code article
BJ-FTU-125	54	20	29,5	7,7	8,13	7,94	12,68	22,6	4	16	14	M8	3,2	6,35	9,2	1-2001500
BJ-FTU-160	65	20	30	8,2	8,13	7,94	12,68	28,6	4	19,05	14	M8	3,2	7,26	9,2	1-2001501
BJ-FTU-200	79	25	34,6	9,7	9,74	7,94	12,68	34,9	4	22,25	17	M10	3,2	8,47	13,2	1-2001502
BJ-FTU-250	92	28	39,7	10,9	12,3	12,7	19,03	39,7	4	27	20	M12	3,2	8,47	15,5	1-2001503
BJ-FTU-315	110	32	45,6	13,4	16,3	12,7	19,03	47,6	4	31,75	20	M12	3,2	10,16	17	1-2001504

## Mors durs réversibles pour semelle ISO



Désignation	A	B	C	D	E	F	G	H	J	K	L	M	N	O	P	Code article
HB-FTU-125	56	22	39,5	7,94	4	3,2	12,68	22,6	9	15	11	16	8	14,5	35	1-2001505
HB-FTU-160	67	25	41,5	7,94	4	3,2	12,68	28,6	9	15	11	19,06	9	18,5	42,5	1-2001506
HB-FTU-200	80	27	43,5	7,94	4	3,2	12,68	34,9	11	17	11	22,25	10	21,5	50,5	1-2001507
HB-FTU-250	95	32	51,2	12,7	4	3,2	19,03	39,7	13	19	13,5	27	12	24,5	59,5	1-2001508
HB-FTU-315	114	37	54,2	12,7	4	3,2	19,03	47,6	13	19	14,5	31,75	13	30,5	70,5	1-2001509

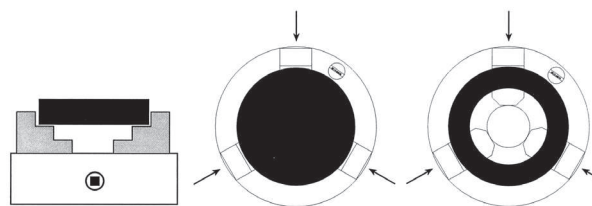


# Informations techniques

## Mors n°1 ou Mors n°2 ?

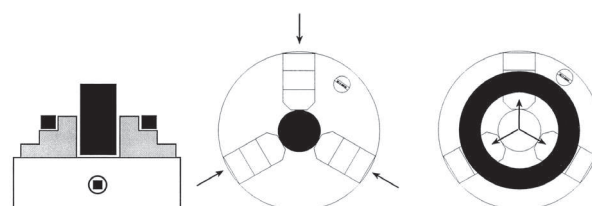
### Mors n°1

Les mors n°1 sont destinés à serrer la pièce à usiner sur son diamètre extérieur (généralement pour les grands diamètres).



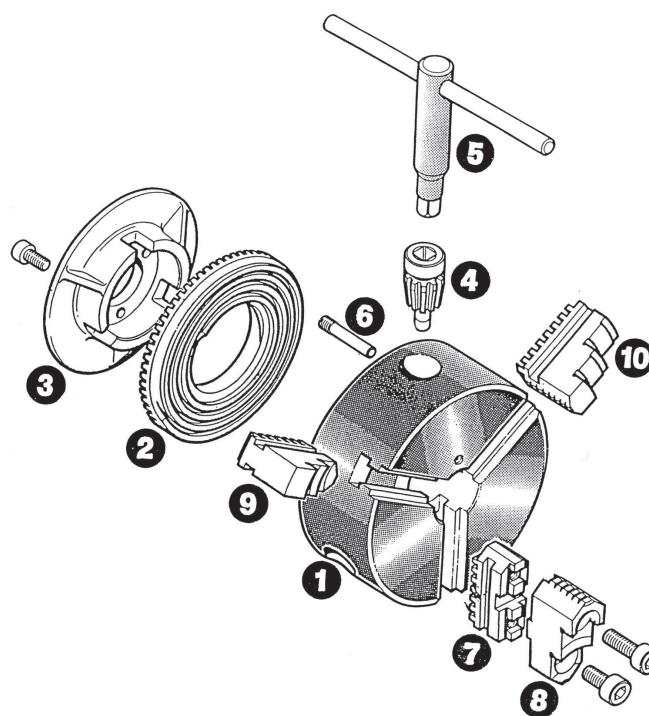
### Mors n°2

Les mors n°2 sont destinés à serrer le diamètre intérieur d'une rondelle ou d'un cylindre, mais ils peuvent également être utilisés pour serrer une barre sur son diamètre extérieur (c'est d'ailleurs l'une des applications les plus courantes)...



## Mandrin manuel à serrage concentrique

- 1 - Corps du mandrin
- 2 - Crémaillère
- 3 - Plateau arrière
- 4 - Pignon d'entraînement
- 5 - Clé de serrage
- 6 - Goupille de maintien
- 7 - Semelle ISO
- 8 - Mors dur réversible pour semelle ISO
- 9 - Mors dur monobloc n°1 (serrage extérieu
- 10 - Mors dur monobloc n°2 (serrage intérieu

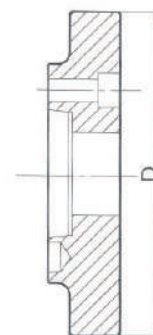


# Faux-plateau d'adaptation A

## Faux-plateau d'adaptation pour nez de broche A2

Désignation	D (mm)	Broche	Code article
AP-FTU-160A05	160	A2-5	1-2055920
AP-FTU-200A05	200	A2-5	1-2055921
AP-FTU-200A06	200	A2-6	1-2055922
AP-FTU-250A06	250	A2-6	1-2055923
AP-FTU-250A08	250	A2-8	1-2055924
AP-FTU-315A06	315	A2-6	1-2055925
AP-FTU-315A08	315	A2-8	1-2055926

DIN 55026



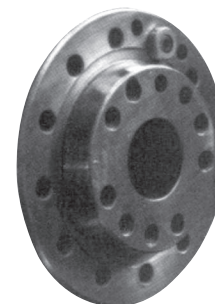
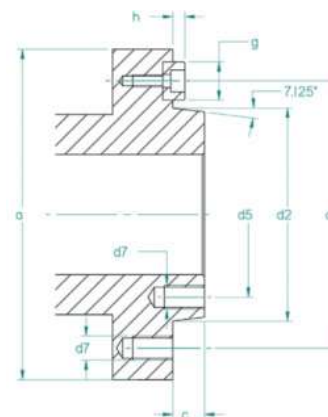
Type A2

## Comment définir le nez de broche de votre tour?

- DIN55026 TYPE A1 & A2

Nez broche	a	d2	c	d7'	d5	d7	d4	g	h
A2-5	133,35	82,56	14,29	M10	61,91	M10	104,77	15,87	4,76
A2-6	165,1	106,38	15,87	M12	82,55	M12	133,35	19,05	4,76
A2-8	209,55	139,72	17,46	M16	111,12	M16	171,45	23,81	6,35

- Nota :
- la broche A1 peut recevoir un mandrin A1 et A2,
  - la broche A2 peut uniquement recevoir un mandrin A2.





## Votre contact :

**ACEMTEC**  
GROUPE DORISE

**03 25 90 34 47**

[commercial@acemtec.fr](mailto:commercial@acemtec.fr)

[www.groupedorise.fr](http://www.groupedorise.fr)

**DMI**  
GROUPE DORISE

**05 34 40 16 40**

[commercial@dmi31.com](mailto:commercial@dmi31.com)

[www.groupedorise.fr](http://www.groupedorise.fr)

**ILTEC**  
GROUPE DORISE

**04 75 48 91 49**

[commercial@iltec-france.com](mailto:commercial@iltec-france.com)

[www.groupedorise.fr](http://www.groupedorise.fr)

**LANGLET**  
GROUPE DORISE

**03 22 60 22 00**

[commercial@langlet.fr](mailto:commercial@langlet.fr)

[www.groupedorise.fr](http://www.groupedorise.fr)

**MECACOUBE**  
GROUPE DORISE

**02 48 65 17 11**

[commercial@mecacoupe.com](mailto:commercial@mecacoupe.com)

[www.groupedorise.fr](http://www.groupedorise.fr)