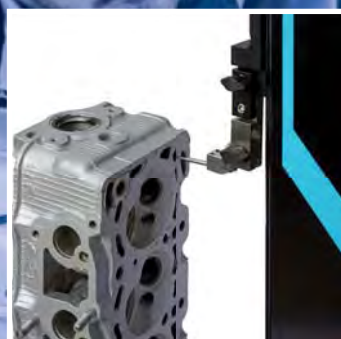


SOMECO

Depuis 1967, un savoir faire à la *mesure* de vos besoins.

— LA —
PRO MO 1.23



Sélection métrologie

Validité

20 février au 28 juillet. 2023

Prix publics conseillés - DÉPART - Unitaires - H.TVA
PORT & EMBALLAGE en sus - Photos non contractuelles

votre Distributeur

Pied à coulisse digital "ABSOLUTE"

IP67- série 131

Caractéristiques :

- ✓ Boîtier acier très robuste
- ✓ Fabrication selon DIN862.JIS/B/7507
- ✓ Résolution affichage : 0.005"/0.01mm
- ✓ Mode absolu et incrémental
- ✓ Conversion Inch/mm
- ✓ Jauge plate
- ✓ Arrêt automatique ou manuel

25 53 13170
99 €

PRO MO U. HT



Code (Groupe B)	Capacité	Précision	Becs	Tarif €	PROMO €
25 53 13170	150	±0,02	40 / 15	120	99
25 53 13171	200	±0,03	50 / 19	151	129
25 53 13172	300	±0,04	60 / 22	199	175

Pied à coulisse digital - série "ECO"

Caractéristiques :

- ✓ Résolution affichage : 0,01mm/0,005"
- ✓ Zéro flottant
- ✓ Conversion Inch/mm
- ✓ Molette d'approche
- ✓ Jauge plate
- ✓ Arrêt Interrupteur marche/arrêt
- ✓ Livré en coffret

H25 40 00150
39 €

PRO MO U. HT



Code (Groupe A)	Capacité	Précision	Becs	Tarif €	PROMO €
H25 40 00150	150	±0.02	40 / 21	49	39
H25 40 00200	200	±0.03	50 / 24	62	52
H25 40 00300	300	±0.03	60 / 25	113	99

Pied à coulisse digital pour gorges- série 309



GARANTIE 2 ANS

25 25 309083
145 €

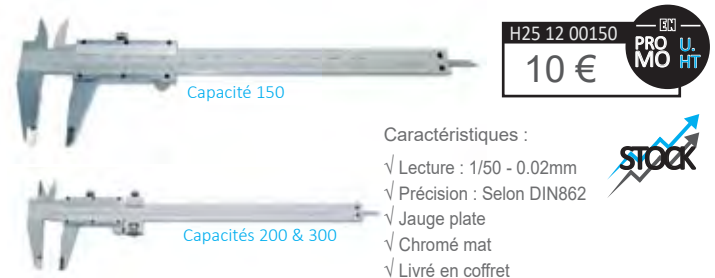
PRO MO U. HT

Caractéristiques :

- ✓ Résolution affichage : 0,01mm/0,005"
- ✓ Zéro flottant
- ✓ Conversion Inch/mm
- ✓ Livré en coffret

Code (Groupe A)	Capacité	Becs	Tarif €	PROMO €
Mesure de gorges extérieures				
25 25 309083	200	50 - 1	169	145
Mesure de gorges extérieures				
25 25 309084	40-200	76 - 1,5	244	209
25 25 309564	35-150	66 - 1,5	187	159

Pied à coulisse à vernier - série "ECO"



H25 12 00150
10 €

PRO MO U. HT

Caractéristiques :

- ✓ Lecture : 1/50 - 0.02mm
- ✓ Précision : Selon DIN862
- ✓ Jauge plate
- ✓ Chromé mat
- ✓ Livré en coffret

Code (Groupe A)	Capacité	Becs	Tarif €	PROMO €
H25 12 00150	150	40 / 16	12,5	10
H25 12 00200	200	47 / 17	21	17
H25 12 00300	300	60 / 24	25	21

Pied à coulisse digital pour mesure de tubes - série 316

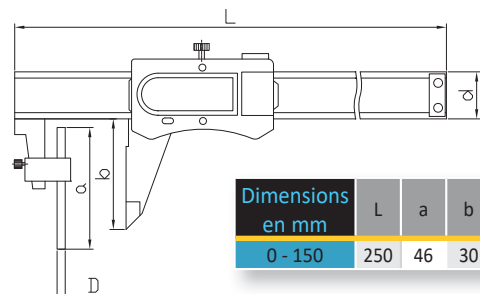


22 25 316062
129 €

PRO MO U. HT

Caractéristiques :

- ✓ Résolution : 0.01mm
- ✓ Conversion : mm/inch
- ✓ Equipé d'un mors fixe cylindrique Ø 4 mm et d'un mors mobile standard, pour la mesure de l'épaisseur des tubes
- ✓ Mise à ZERO possible sur toute la capacité, pour mesure incrémentale



Dimensions en mm	L	a	b
0 - 150	250	46	30

Code (Groupe A)	Capacité	Précision	Tarif €	PROMO €
22 25 316062	0-150	±0,03	154	129

Jauge de profondeur digitale - série 327

22 25 327060
75 €

PRO MO U. HT

Caractéristiques :

- ✓ Résolution : 0.01mm/0.005"
- ✓ Surfaces de mesure rectifiées pour une meilleure précision
- ✓ Base Longueur 100 mm
- ✓ Acier inoxydable



GARANTIE 2 ANS

IP 54

Code (Groupe A)	Capacité	Précision	Tarif €	PROMO €
22 25 327060	150	±0,02	99	75
22 25 327080	200	±0,03	116	89

Jauge de profondeur digitale à talon double - série 323

22 25 323067
81 €

PRO MO U. HT

Caractéristiques :

- ✓ Résolution : 0.01mm
- ✓ Pour mesure intérieures et extérieures
- ✓ Surface de mesure à 90° (talon), pour la mesure de la profondeur de gorges, d'épaulements et d'alésages.
- ✓ Surfaces de chaque côté du talon sont mesurantes
- ✓ Surfaces de mesure rectifiées pour une meilleure précision
- ✓ Acier inoxydable, surfaces de mesure traitées dur
- ✓ Conversion : mm/inch



IP 54

GARANTIE 2 ANS

Code (Groupe A)	Capacité	Précision	Tarif €	PROMO €
22 25 323067	0-150	±0,02	101	81
22 25 323087	0-200	±0,03	118	95
22 25 323127	0-300	±0,04	194	159

Micromètre d'extérieur digital IP65 à touches plates série 105

21 25 105014
125 €

PRO MO U. HT

Caractéristiques :

- ✓ Protection IP65
- ✓ Lecture digitale 0,001 mm
- ✓ Lecture vernier 0,01 mm
- ✓ Tambour et fourreau gradués
- ✓ Touches carbure Ø 6,5 mm
- ✓ Fonctions ABS/INC
- ✓ Arrêt automatique
- ✓ Plaques isolantes
- ✓ Prévus pour usage intensif à l'atelier et au contrôle
- ✓ Mesure très facile avec une seule main, grâce à la friction de grand diamètre
- ✓ Verniers gradués au laser
- ✓ Chaque micromètre est numéroté
- ✓ Livré en coffret avec étalon & pile SR44



GARANTIE 2 ANS

IP 65

Code (Groupe A)	Capacité	Précision	Tarif €	PROMO €
21 25 105014	0-25	± 0,002	154	125
21 25 105024	25-50	± 0,002	169	135
21 25 105034	50-75	± 0,003	185	149
21 25 105044	75-100	± 0,003	202	160

Micromètre d'extérieur - séries 101

21 25 101010
31 €

PRO MO U. HT

Caractéristiques :

- ✓ Planéité : 0.6 µm
- ✓ Touches de mesure en carbure
- ✓ Limiteur à cliquet
- ✓ Corps acier peint en gris



GARANTIE 2 ANS

Code (Groupe A)	Capacité	Lecture	Précision	Tarif €	PROMO €
21 25 101010	0-25	0,01	± 0,004	37	31
21 25 101020	25-50	0,01	± 0,004	41	35
21 25 101030	50-75	0,01	± 0,005	68	58
21 25 101040	75-100	0,01	± 0,005	75	63
21 25 101648	Jeu de 4 0-100	0,01	-	167	142

Règle de traçage série 84

27 71 20000
22 €

PRO MO U. HT

Caractéristiques :

- ✓ Acier indéformable
- ✓ Graduation en mm
- ✓ Patin trempé



Code (Groupe A)	Capacité	Section	Tarif €	PROMO €
27 71 20000	0-200	40x3	45	22
27 71 20100	0-250	40x3	49	24
27 71 20200	0-300	40x3	58	29

Supports articulés & bases magnétiques



34 16 01010
156 €

ECE 330 B
Système articulé à blocage central mécanique avec réglage fin



34 16 01020
139 €

ECE 300 B
Blocage puissant Système articulé à blocage central hydraulique, avec réglage fin

Code (Groupe A)	Réf.	Force	Tarif €	PROMO €
34 16 01010	ECE 330 B	80 kg	208	156
34 16 01020	ECE 300 B	80 kg	181	139



H34 16 01010
33 €

MB-4
Système à blocage central mécanique avec réglage fin

Code (Groupe A)	Réf.	Force	Tarif €	PROMO €
H34 16 01010	MB4	60 kg	39	33

Comparateur digital - série 405

36 25 405010
93 €

GARANTIE 2 ANS

IP 54




Capacité 0-50 et 0 -100

Caractéristiques :

- ✓ Résolution : 0.01
- ✓ Fonction tolérances
- ✓ Fonction "RAN"
- ✓ Conversion : mm/inch
- ✓ Dos plat (monté) et dos à patte (fourni)
- ✓ "Ø" cadran 56.5
- ✓ Canon Ø8 mm

Code (Groupe A)	Capacité	Lecture	Précision	Tarif €	PROMO €
36 25 405950	0-12,5	0.01	±0.02	137	109
36 25 405010	0-25	0.01	±0.02	116	93
36 25 405020	0-50	0.01	±0.03	286	229
36 25 405040	0-100	0.01	±0.03	669	535

Comparateur à cadran - série "ECO"

H36 12 11200
22 €

GARANTIE 2 ANS



Caractéristiques :

- ✓ Résolution : 0.01
- ✓ Index de tolérance
- ✓ Totalisateur
- ✓ "Ø" cadran 60
- ✓ Canon Ø8 mm
- ✓ Livré en coffret

Code (Groupe A)	Course	Graduation	Dos	Tarif €	PROMO €
H36 12 11100	10	0-100	avec patte	29	25
H36 12 11200	10	0-100	plat	26	22

Tampons lisses doubles (TLD) tolérance H7

TLD Ø3 ou Ø4
32 €
 PRO MO U. HT



Code (Groupe A)	Ø H7	Tarif €	PROMO €
43 18 80300	3	36	32
43 18 80400	4	36	32
43 18 80500	5	39	35
43 18 80600	6	39	35
43 18 80700	7	39	35
43 18 80800	8	39	35
43 18 80900	9	39	35
43 18 81000	10	39	35
3543 18 81100	11	39	35
43 18 81200	12	39	35
43 18 81300	13	39	35
43 18 81400	14	39	35
43 18 81500	15	39	35

Code (Groupe A)	Ø H7	Tarif €	PROMO €
43 18 81600	16	39	35
43 18 81700	17	39	35
43 18 81800	18	39	35
43 18 81900	19	41	36
43 18 82000	20	41	36
43 18 82100	21	41	36
43 18 82200	22	41	36
43 18 82300	23	41	36
43 18 82400	24	41	36
43 18 82500	25	45	39
43 18 82600	26	45	39
43 18 82700	27	45	39
43 18 82800	28	45	39

Code (Groupe A)	Ø H7	Tarif €	PROMO €
43 18 82900	29	48	42
43 18 83000	30	48	42
43 18 83100	31	48	42
43 18 83200	32	48	42
43 18 83300	33	53	46
43 18 83400	34	53	46
43 18 83500	35	53	46
43 18 83600	36	53	46
43 18 83700	37	59	52
43 18 83800	38	59	52
43 18 83900	39	59	52
43 18 84000	40	59	52

Tampons filetés double métriques 6H

TFD M3 à M8
47 €
 PRO MO U. HT



Bagues Filetées métriques 6g

BF M3 à M8
54 €
 PRO MO U. HT



TFD tolérance 6H

Code (Groupe A)	Tarif €	PROMO €
43 18 0 020040	67	57
43 18 0 030050	55	47
43 18 0 040070	55	47
43 18 0 050080	55	47
43 18 0 060100	55	47
43 18 0 080125	55	47
43 18 0 100150	60	51
43 18 0 120175	60	51
43 18 0 140200	67	57
43 18 0 160200	67	57
43 18 0 180250	76	65
43 18 0 200250	95	81

Diamètre x Pas
M2 x 0.40
M3 x 0.50
M4 x 0.70
M5 x 0.80
M6 x 1.00
M8 x 1.25
M10 x 1.50
M12 x 1.75
M14 x 2.00
M16 x 2.00
M18 x 2.50
M20 x 2.50

BFE tolérance 6g

Code (Groupe A)	Tarif €	PROMO €
43 18 1 020040	79	57
43 18 1 030050	64	54
43 18 1 040070	64	54
43 18 1 050080	64	54
43 18 1 060100	64	54
43 18 1 080125	64	54
43 18 1 100150	70	59
43 18 1 120175	70	59
43 18 1 140200	76	65
43 18 1 160200	76	65
43 18 1 180250	105	89
43 18 1 200250	105	89

BFNEP tolérance 6g

Code (Groupe A)	Tarif €	PROMO €
43 18 2 020040	79	57
43 18 2 030050	64	54
43 18 2 040070	64	54
43 18 2 050080	64	54
43 18 2 060100	64	54
43 18 2 080125	64	54
43 18 2 100150	70	59
43 18 2 120175	70	59
43 18 2 140200	76	65
43 18 2 160200	76	65
43 18 2 180250	105	89
43 18 2 200250	105	89

Micromètre d'intérieur à trois touches (alèsomètre) digital - IP65

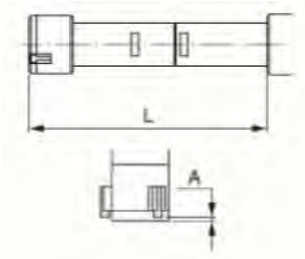
39 80 910113
560 €

PRO MO U HT



IP 65

GARANTIE 2 ANS



Caractéristiques :

- √ Lecture : 0.001 mm
- √ Conversion : mm/inch
- √ Mode de mesure : ABS/INC
- √ Interrupteur marche/arrêt
- √ Arrêt automatique
- √ Reset/Preset
- √ Touches en carbure de tungstène
- √ Livré en coffret aluminium sans bague étalon / sans rallonge

Code (Groupe A)	Capacité	L / mm	A / mm	Tarif €	PROMO €
39 80 910113	6 - 8	54,5	1,5	639	560
39 80 910114	8 - 10	54,5	1,5	639	560
39 80 910115	10 - 12	54,5	1,5	639	560
39 80 910116	12 - 16	80	0,7	619	545
39 80 910117	16 - 20	80	0,7	619	545
39 80 910118	20 - 25	90	0,7	645	569
39 80 910119	25 - 30	90	0,7	645	569
39 80 910120	30 - 40	97	0,7	720	635
39 80 910121	40 - 50	97	0,7	720	635
39 80 910122	50 - 63	114	0,7	761	670
39 80 910123	62 - 75	114	0,7	805	709

Code (Groupe A)	Capacité	L / mm	A / mm	Tarif €	PROMO €
39 80 910124	75 - 88	114	0,7	835	735
39 80 910125	87 - 100	114	0,7	875	770
39 80 910126	100 - 125	150	0,7	889	785
39 80 910127	125 - 150	150	0,7	1020	899
39 80 910128	150 - 175	150	0,7	1175	1 035
39 80 910129	175 - 200	150	0,7	1375	1 205
39 80 910130	200 - 225	150	0,7	1595	1 400
39 80 910131	225 - 250	150	0,7	1865	1 640
39 80 910132	250 - 275	150	0,7	2190	1 929
39 80 910133	275 - 300	150	0,7	2580	2 273

Jeu de micromètres d'intérieur à trois touches (alèsomètre) digitaux - IP65

39 80 910135
990 €

PRO MO U HT

GARANTIE 2 ANS



IP 65

Caractéristiques :

- √ Lecture : 0.001 mm
- √ Conversion : mm/inch
- √ Mode de mesure : ABS/INC
- √ Interrupteur marche/arrêt
- √ Arrêt automatique
- √ Reset/Preset
- √ Touches en carbure de tungstène
- √ Livré en coffret aluminium

Code (Groupe A)	Réf.	Nombre de micromètres	Longueur de la rallonge	Ø Bagues	Tarif €	PROMO €
39 80 910134	6 - 12	3	100	6 - 8 - 10	1660	1 460
39 80 910135	12 - 20	2	150	16	1125	990
39 80 910136	20 - 50	4	150	25 - 40	2365	2 085
39 80 910137	50 - 100	4	150	62 - 87	2700	2 379

Bague lisse d'étalonnage



39 21 10200A
49 €
EM
PRO MO U. HT

Caractéristiques :

- ✓ Pour étalonnage des instruments de mesures.
- ✓ Bagues étalons en acier trempé 58HRC (carbure sur demande jusqu'à Ø60 mm)
- ✓ Pour des contrôles et des mises à zéro d'instruments de mesure.
- ✓ Un numéro de série est gravé sur chaque bague.
- ✓ Fabrication selon norme DIN2250C
- ✓ Géométrie et tolérances des bagues VOIR PAGE 42 du catalogue n°15

Code (Groupe A)	Ø en ACIER	Tarif €	PROMO €
39 21 10030A	3.00	93	70
39 21 10040A	4.00	74	63
39 21 10050A	5.00	86	64
39 21 10055A	5.50	86	64
39 21 10060A	6.00	86	64
39 21 10080A	8.00	71	53
39 21 10100A	10.00	71	53
39 21 10120A	12.00	65	49
39 21 10150A	15.00	65	49
39 21 10160A	16.00	65	49

Code (Groupe A)	Ø en ACIER	Tarif €	PROMO €
39 21 10200A	20.00	65	49
39 21 10250A	25.00	68	51
39 21 10300A	30.00	68	51
39 21 10350A	35.00	74	55
39 21 10400A	40.00	74	55
39 21 10450A	45.00	77	57
39 21 10500A	50.00	77	57
39 21 10600A	60.00	92	69
39 21 10700A	70.00	111	83
39 21 10800A	80.00	128	96

Code (Groupe A)	Ø en ACIER	Tarif €	PROMO €
39 21 10900A	90.00	142	106
39 21 11000A	100.00	180	135
39 21 11250A	125.00	259	194
39 21 11500A	150.00	326	244
39 21 11750A	175.00	511	383
39 21 12000A	200.00	643	482
39 21 12250A	225.00	880	660
39 21 12500A	250.00	1277	957
39 21 12750A	275.00	1696	1272
39 21 13000A	300.00	1816	1362

Cales étalons acier classe 1

40 13 00130
665 €
EM
PRO MO U. HT



Points forts

- ✓ Acier haute qualité
- ✓ Dureté 64 HRC
- ✓ Certificat COFRAC en option sur demande

Caractéristiques :

- ✓ Tolérances générales selon normes DIN 861 et ISO 3650
- ✓ Fabriquées en acier de haute qualité, dureté 64 HRC
- ✓ Toutes les cales sont numérotées

Dimensions cale étalon en mm :

- ✓ de 0,5 à 10 = 30 x 9 x côte nominale
- ✓ de 10,5 à 1000 = 35 x 9 x côte nominale



Code (Groupe A)	Réf.	Nbre de cales	Classe	Tarif €	PROMO €
40 13 00130	A 47/1	47	1	890	665

Jeu de piges avec tête, précision : - 1 micron / + 3 microns



Livrés en coffret bois

Points forts

- ✓ Dureté élevée 60HRC
- ✓ Tête amovible du Ø1.01 à 11.95 mm
- ✓ Côte gravée sur la pige pour Ø > 3 mm



43 13 15005
325 € **PRO MO U. HT**

Jeux réf. PB. Progression 0,05 mm

Code (Groupe B)	Réf.	Capacité Ø	Nbre piges	Tarif €	PROMO €
43 13 15005	PB 1	1 à 4	61	405	325
43 13 15010	PB 2	4 à 8	81	512	410
43 13 15015	PB 3	8 à 12	81	528	422
43 13 15020	PB 4	12 à 16	81	1-111	889
43 13 15025	PB 5	16 à 20	81	1-673	1 339

Caractéristiques :

- ✓ Précision : - 0,001 / + 0,003 pour les réf. PA, PB, PC, PE
- ✓ Circularité 0,001
- ✓ Dureté 60 HRC
- ✓ Tête avec indication de la cote sur le dessus
- ✓ Cote gravée sur la pige à partir du Ø 3

- ✓ Longueur des piges sous tête : Ø 0,50 à Ø 1 : 32 mm
Ø 1 à Ø 1,49 : 25 mm
Ø 1,5 à Ø 12 : 35 mm
Ø 12 à Ø 20 : 50 mm
- ✓ Progression : réf. PA : 0,01 mm
réf. PB : 0,05 mm

43 13 11005
420 € **PRO MO U. HT**

Jeux réf. PA. Progression 0,01 mm

Code (Groupe B)	Réf.	Capacité Ø	Nbre piges	Tarif €	PROMO €
43 13 11005	PA 1	0,5 à 1	51	528	420
43 13 11010	PA 2	1 à 2,5	151	950	760
43 13 11015	PA 3	2,5 à 4	151	947	733
43 13 11020	PA 4	4 à 5,5	151	947	733
43 13 11025	PA 5	5,5 à 7	151	947	733
43 13 11030	PA 6	7 à 8,5	151	969	775
43 13 11035	PA 7	8,5 à 10	151	969	775
43 13 11040	PA 8	10 à 11	101	662	530
43 13 11045	PA 9	11 à 12	101	662	530

43 13 11105
52 € **PRO MO U. HT**

Jeux réf. PC. Progression 0,1 mm

Code (Groupe B)	Réf.	Capacité Ø	Nbre piges	Tarif €	PROMO €
43 13 11105	PC 1	0,5 à 1	6	64	52
43 13 11110	PC 2	1 à 2	11	83	66
43 13 11115	PC 3	2 à 10	81	740	592
43 13 11120	PC 4	10 à 15	51	528	422
43 13 11125	PC 5	15 à 18	31	458	370
43 13 11130	PC 6	18 à 20	21	299	240

Jeu de piges avec tête, précision : - 1 micron / +1,5 microns



43 13 11305
565 € **PRO MO U. HT**

Points forts

- ✓ Dureté élevée 60HRC
- ✓ Tête amovible du Ø1.01 à 11.95 mm
- ✓ Côte gravée sur la pige pour Ø > 3 mm

Caractéristiques :

- ✓ Précision : - 0,001 / + 0,0015 pour les réf. PAH,
- ✓ Circularité 0,001
- ✓ Dureté 60 HRC
- ✓ Tête avec indication de la cote sur le dessus
- ✓ Cote gravée sur la pige à partir du Ø 3

- ✓ Longueur des piges sous tête : Ø 0,50 à Ø 1 : 32 mm
Ø 1 à Ø 1,49 : 25 mm
Ø 1,5 à Ø 12 : 35 mm

Jeux réf. PAH. Progression 0,01 mm

Code (Groupe B)	Réf.	Capacité Ø	Nbre piges	Tarif €	PROMO €
43 13 11305	PAH 1	0,5 à 1	51	706	565
43 13 11310	PAH 2	1 à 2,5	151	1-233	985
43 13 11315	PAH 3	2,5 à 4	151	1-233	985
43 13 11320	PAH 4	4 à 5,5	151	1-233	985
43 13 11325	PAH 5	5,5 à 7	151	1-233	985
43 13 11330	PAH 6	7 à 8,5	151	1-269	1 015
43 13 11335	PAH 7	8,5 à 10	151	1-269	1 015
43 13 11340	PAH 8	10 à 11	101	879	703
43 13 11345	PAH 9	11 à 12	101	879	703



Piges à l'unité
page 66 du catalogue n°20

Mesureur et Enregistreur digital de température et d'humidité

ThermaWIFI-Data T2DF

19 04 00470
315 €
 PRO MO U HT



Points forts

- ✓ mesure et enregistre simultanément la température et l'humidité relative (%HR)
- ✓ Alerte sur Smartphone et PC en cas de dépassement des tolérances paramétrées
- ✓ Alarme visuelle
- ✓ Certifiable équivalent COFRAC (en option)
- ✓ Logiciel en téléchargement gratuit (lien sur www.someco.fr)

GARANTIE 2 ANS

IP 55



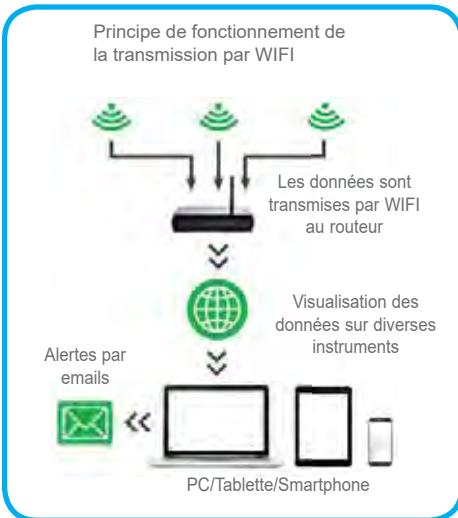
Compatible avec les sondes type K et T en option

Caractéristiques :

- ✓ Affichage simultané de l'humidité et de la température
- ✓ Enregistre jusqu'à un maximum de 18000 valeurs
- ✓ Alarmes : Valeurs haute et basse, sur l'écran (affichage LED)
- ✓ Gamme de mesure : 0 à 50°C / 0 à 100%rh
- ✓ Résolution : 0,1°C / 0,1%rh
- ✓ Précision : ±0,5°C / ±2%rh à 25°C (de 20 à 80%rh)
 ±3%rh à 25°C (de 30 à 90%rh)
 ±4%rh à 25°C (de 0 à 100%rh)
- ✓ Hystérésis : ±1%rh
- ✓ Type de capteur : Thermistor / polymère capacitif
- ✓ Mémoire : 2x 9000 (9000 valeurs humidité et 9000 valeurs température)
- ✓ Vitesse d'échantillonnage : Ajustable de 0,1 à 255 minutes
- ✓ Batterie/Autonomie : 2x AA 1,5 volt / ± 10 mois à 20°C
- ✓ Affichage : LCD + 2 LEDS (verte et rouge), chiffres Ht 12 mm
- ✓ Poids et encombrement : 165g, L72xI29xH96 mm
- ✓ Certificat étalonnage UKAS en option (UKAS anglais = COFRAC français)



Logiciel ThermaWIFI-ST

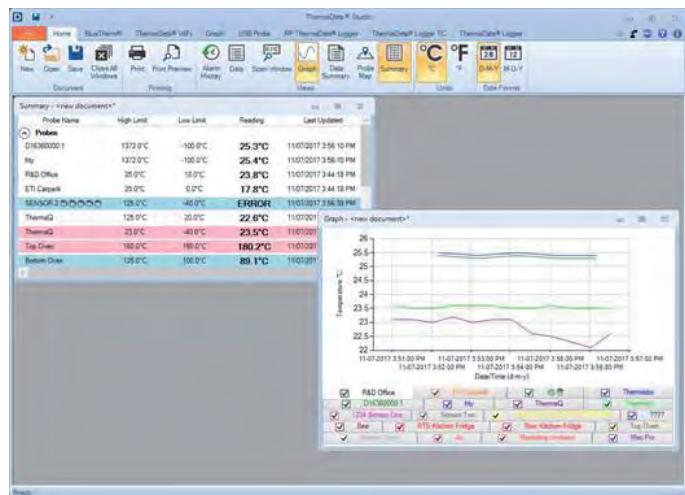


Bien que d'une utilisation conviviale, il est à la fois puissant et performant.

le logiciel ThermaWIFI-ST v4.0.0 (compatible Windows 7,8 & 10) permet d'organiser et d'analyser les données de température et d'humidité pour fournir des informations de gestion précises et fiables.

Il peut afficher jusqu'à 32 courbes sur un graphique, les couleurs des lignes sont sélectionnables par l'utilisateur. Tous les fichiers peuvent être visualisés sous forme d'icônes miniatures pour une identification facile.

Le logiciel permet à l'utilisateur de programmer le taux d'échantillonnage de l'enregistrement (0,1 à 255 minutes), l'intervalle de synchronisation avec le PC, la date et heure, de sélectionner l'unité de température, °C ou °F et une option de démarrage manuel. Il est également possible de créer un ID utilisateur pour chaque enregistreur.



Accessoires en options



Support magnétique



Protection silicone



Etalonnage UKAS
 Ukas anglais = Cofrac français

Code (Groupe B)	Désignation	Tarif €	PROMO €
19 04 00470	T2DF-Thermo-hygromètre enregistreur ThermaWIFI-Data	370	315
19 04 00472	Protection en silicone noir	23	19
19 04 00474	Support magnétique	16	12
CERTIFETI23 (*)	Certificat étalonnage UKAS 3 points Thermo-Hygromètre	173	--

(*) Certificat UKAS [UKAS anglais = COFRAC français], délai 4 à 5 semaines à réception de commande

Mesure des états de surfaces - Rugosimètre, LiteSURF



PLUS de
480 VENTES
Depuis son lancement en 2020



Vidéo de présentation sur www.someco.fr



Connexion par Bluetooth à l'application OFFERTE



42 23 00215-Lat
2 125 €

EM
PRO
MO
U.
HT

OFFRE PACKAGE

- > 1 Rugosimètre LiteSURF
- > 1 Palpeur SB51
- > 1 Etalon Ra2.97 avec certificat étalonnage ACCREDIA*
- > 1 Application ANDROID "Roughness Studio" basic



Rugosimètre LiteSURF

Etalon Ra 2,97 avec certificat étalonnage

App Roughness Studio basic

Code (Groupe D)	Désignation	Tarif €	PROMO €
42 23 00215-Lat	LiteSURF/SB51 + Etalon ACCREDIA* + App	2-597	2 125
Accessoires :			
42 23 09265	Application "ROUGHNESS STUDIO" version premium	705	555
42 23 12305	Rallonge palpeur + 50 mm	256	230
42 23 12310	Rallonge palpeur + 100 mm	278	250

* ACCREDIA italien = COFRAC français

Points forts

✓ Extrêmement compact

✓ Palpeurs interchangeables, offrant une solution pour chaque application

✓ Palpeur orientable à 90° pour mesure de surfaces convexes ou concaves

✓ Cale d'ajustement en hauteur intégrée

✓ Peut-être utilisé sur une base magnétique ou support à colonne

✓ Montage de la rallonge de palpeur 100 mm pour la mesure dans les alésages profonds.

✓ Retardateur de 1 à 10 sec. pour une mesure plus stable

✓ High-tech, peut-être utiliser avec les APPLIS "ROUGHNESS STUDIO", sur Smartphone, tablette ou PC



Mesure de profils - Profilomètre PGS100

La mesure de profils pour TOUS



Vidéo de présentation sur www.someco.fr

42 23 30100

16 200€

PROMO U.HT

Offre package

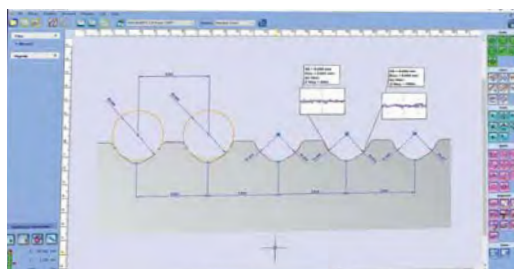
OFFRE PACKAGE

- > 1 PGS100
- > 1 Logiciel Profile-Studio-Basic installé sur PC
- > 1 PV de contrôle usine
- > 1 Mise en service et formation offertes



Points forts

- ✓ Compact et léger, toute l'électronique est intégrée à la tête de mesure
- ✓ Capacité de mesure X=130 Z=50 mm
- ✓ Vitesse de mesure 0,2 à 2 mm/s
- ✓ Résolution axe Z 0,2 µm
- ✓ Logiciel Profile-Studio-Basic inclus PC fourni, paramétré en usine
- ✓ Grande zone de travail 500 x10 mm
- ✓ Socle aluminium 1030x410 mm avec rainure en "T"
- ✓ Port USB pour connexion à Windows (W10, W8).



Code (Groupe D)	Référence / Désignation	Tarif €	PROMO €
42 23 30100	PGS-100 profilomètre + Logiciel Profile-Studio-Basic	19 890	16 200
Accessoires :			
42 23 30330	3.403-Etau l.=60mm Ouverture 42 mm pour série PGS	310	250
42 23 30310	3.400-Table 3 axes 200x200 mm	2 715	2 310
42 23 10935	6.300-Etalon pour profilomètre	1 495	1 250



Table 3 axes 3.400



Etau 3.403



Etalon profilomètre 6.300

Colonnes de mesure 1D à palpage motorisé, Optima-M



Vidéo de présentation sur www.someco.fr

33 13 10250 **PROMO U.HT**
3 095 €

Offre package

- > 1 étalon de calibration
- > 1 Support de palpeur
- > 1 Palpeur touche carbure Ø6
- > 1 Poignée
- > Chargeur, housse et manuel d'utilisation
- > Logiciel (en Anglais) + câble USB pour export des résultats vers un PC

ENGAGEMENT QUALITÉ ENGAGEMENT

Points forts

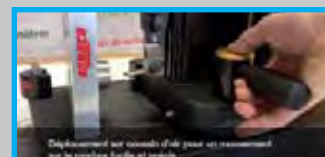
✓ Palpage motorisé assurant une bonne répétabilité

✓ Utilisation simple & intuitive, toutes les fonctions principales sont directement accessibles sur le calculateur

✓ 5 derniers résultats visibles à l'écran sous forme d'icône

✓ Tous les modèles sont à déplacement sur coussin d'air pour faciliter le mouvement sur le marbre

✓ Traçabilité
Export des résultats vers PC via logiciel inclus



Code (Groupe B)	Référence	Course	Capacité de mesure (Palpeur inversé)	Déplacement Coussin d'air	Incertitude de mesure [µm]		Tarif €	PROMO €
33 13 10250	Optima-M 450	450	765	✓	2,5+L/250µ (L en mm)	6,5 µm	3-869	3 095
33 13 10260	Optima-M 700	700	1 015	✓	2,5+L/250µ (L en mm)	10 µm	4-310	3 665



Accessoires pour Colonnes de mesure

Code (Groupe C)	Désignation	Visuel	Tarif €	PROMO €
33 13 14040	Touche de palpation sphère rubis excentrique Ø3 - Queue Ø8 Lt=48 mm		277	235
33 13 14090	Touche de palpation disque Ø10xEp2- Queue Ø5/Ø8 Lt=48 mm		150	129
33 13 14095	Touche de palpation disque Ø20xEp2,5- Queue Ø8 Lt=48 mm		150	129
33 13 14065	Touche de palpation en "T" axe carbure amovible Ø1 Lt=48 mm		143	121

Mesureur de revêtements sur supports ferreux et non-ferreux



D4 ou D5
632 €

Points forts

- ✓ Compact et robuste
- ✓ Calibration sur 3 niveaux pour une mesure précise
- ✓ Simple d'utilisation

Caractéristiques D3, D4, D5 :

- ✓ Unités : mm ou mil
- ✓ Mesure en continue possible
- ✓ Extinction auto

Conditionnement :

- ✓ Livré en coffret rigide avec :
- ✓ 1 Mesureur à sonde intégrée
- ✓ 1 plaque point zéro (D4, D5), 2 plaques point zéro (D3)
- ✓ 2 cales étalons en plastique
- ✓ 1 pile 9 V, mode d'emploi.

Code (Groupe D)	Référence / type de support	Capacité	Tarif €	PROMO €
51 59 30140	D3 / Fe-NFe	0 à 3,5 mm	989	840
51 59 30150	D4 / Fe	0 à 5 mm	762	632
51 59 30160	D5 / NFe	0 à 5 mm	762	632

Mesureur d'épaisseur de parois par ultrasons



51 05 70400
1 620 €

Points forts

- ✓ Permet de mesurer une épaisseur lorsque l'on ne peut accéder que d'un seul côté de la pièce à contrôler
- ✓ MU5-DL double écho, la méthode de mesures entre échos permet d'afficher l'épaisseur réelle du métal tout en faisant abstraction de l'épaisseur du revêtement

Caractéristiques :

- ✓ Écran couleur 2.4", 320x240 pxls
- ✓ Fonctionnement par impulsion d'onde sonore avec sonde émettrice/réceptrice
- ✓ Étendue de mesure 0,60 à 508 mm
- ✓ Résolution MU paramétrable 0,01 mm ou 0,1 mm
- ✓ Unités mm et Inch
- ✓ Gains : Standard, faible, élevé
- ✓ Affichage 3 modes
- ✓ Échantillonnage 3 taux sélectionnables (4, 8 ou 16 Hz)
- ✓ Vitesse de propagation 500 à 9999 M/s
- ✓ Alarmes paramétrables Tolérances haute et basse, alarme visuelle
- ✓ Alimentation 2x AA 1,5V
- ✓ Autonomie 40 Heures
- ✓ Température utilisation -10°C à +50°C
- ✓ Dimensions 153x76x37 mm
- ✓ Poids 280 g
- ✓ Langue Français, Anglais

Code (Groupe D)	Référence	Résolution	Tarif €	PROMO €
51 05 70400	MU-4D	0,01	2-155	1 620
51 05 70510	MU-5DL	0,01	4-005	2 995

Caméra, Microscope digital + Statif UM012B



47 53 50315
175 €

Points forts

- ✓ Grossissement x10-x200
- ✓ Résolution 2.0 Mpixels
- ✓ Photos et vidéo
- ✓ Mesure ±0.05 mm
- ✓ Logiciel inclus
- ✓ Compatible Windows & Mac

Caractéristiques :

- ✓ Se connecte sur port USB
- ✓ Résolution 2.0 Mpixels
- ✓ Grossissement x10 à x200
- ✓ Eclairage LEDS intégré
- ✓ Logiciel pour photo/vidéo, inclus outils texte et mesure
- ✓ Mesure précision ± 0.05 mm
- ✓ Livré en coffret carton comprenant :
1 caméra, 1 statif, 1 logiciel et 1 élément de calibration

Code (Groupe C)	Référence	Désignation	Tarif €	PROMO €
47 53 50315	UM012B	Microscope digital + statif	305	175

Lampe loupe orientable éclairage LED grossissement 3X



47 53 06000
85 €



Caractéristiques :

- ✓ Lentille Ø 120 mm
- ✓ Grossissement 3 X
- ✓ Eclairage annulaire à LED
- ✓ Alimentation 230 VCA
- ✓ Bras articulés 2 x 460 mm
- ✓ Tête de lampe Ø 227 mm
- ✓ Interrupteur sur la tête de lampe
- ✓ Couleur blanche
- ✓ Livrée avec pince étiau pour fixation sur établi, ouverture 60 mm

Code (Groupe C)	Caractéristiques	Tarif €	PROMO €
47 53 06000	Lampe loupe orientable LED 3X	119	85

Microscope vidéo avec éclairage LED à incidence - OIV-2

OIV-2 est un microscope vidéo économique conçu pour optimiser la microscopie stéréo numérique. Il offre une solution complète et performante d'optique axiale qui permet d'afficher directement et facilement vos échantillons à l'écran.



47 74 015254

2 790 €

PRO MO U. HT

Nouveau

GARANTIE 2 ANS

Caractéristiques :

- ✓ Système optique axial avec écran intégré
- ✓ Éclairage LED à incidence 2W
- ✓ Objectif zoom : 0,7x à 5x
- ✓ Écran : 12", 1920x1080 HD, -5°- 15° inclinaison
- ✓ Rapport de grossissement : 7,1 : 1
- ✓ Sortie HDMI
- ✓ Support : mécanique
- ✓ Éclairage : anneau de 3W LED (lumière incidente)
- ✓ Mémoire de données : Externe par USB (Max 128 GB)
- ✓ Distance de travail : 105 mm
- ✓ Hauteur maxi de l'échantillon : 100 mm
- ✓ Dimensions hors tout LxPxH : 320x260x483 mm
- ✓ Poids : ±6 kg

Code (Groupe D)	Référence	Désignation	Tarif €	PROMO €
47 74 015254	OIV 254	Microscope vidéo avec acquisition d'images	3-100	2 790
47 74 015255	OIV 255	Microscope vidéo avec acquisition d'images & mesures	3-580	3 222

Microscope vidéo gamme "ECO" OIV-345

Caractéristiques :

- ✓ Système optique axial avec écran intégré
- ✓ Éclairage LED à intensité variable
- ✓ Objectif zoom : 0,7x à 4,5x
- ✓ Écran : 12", 1920x1080 HD, -5°- 90° inclinaison
- ✓ Rapport de grossissement : 6,4 : 1
- ✓ Sortie HDMI
- ✓ Support : mécanique
- ✓ Éclairage : anneau de 3W LED (lumière incidente)
- ✓ Mémoire de données : Externe par USB (Max 128 GB)
- ✓ Distance de travail : 100 mm
- ✓ Hauteur maxi de l'échantillon : 110 mm
- ✓ Dimensions hors tout LxPxH : 260x320x450 mm
- ✓ Poids : ±4,4 kg

47 74 015345

2 265 €

PRO MO U. HT

Nouveau

GARANTIE 2 ANS



Equipements en série,



Code (Groupe D)	Référence	Désignation	Tarif €	PROMO €
47 74 015345	OIV 345	Microscope vidéo gamme "ECO"	2-520	2 265

Microscope vidéo professionnel AutoFOCUS - OIV 656

OIV-656 est un microscope vidéo conçu pour l'optimisation de la microscopie stéréo numérique. Bien pensée, cette solution complète avec optique axiale permet d'afficher directement et facilement vos échantillons à l'écran

L'éclairage LED à lumière incidente (anneau) de série assure un éclairage optimal de votre échantillon. Grâce à la grande surface de travail, la mesure d'objets à l'écran est idéale pour l'observation, l'analyse et la documentation dans le domaine industriel.

L'excellente optique offre des images toujours nettes dans toute la plage de zoom de 0,7x à 5x.

L'autofocus intégré permet d'optimiser davantage encore le degré de netteté dans un fragment donné de l'image.

Avec sa sortie HDMI, la caméra 2.0 mégapixels du microscope sans oculaire permet une observation facile et en direct de vos échantillons sur l'écran HD (non inclus).

De plus, le logiciel facile d'utilisation, la clé USB et la souris USB fournis permettent de traiter et d'enregistrer facilement les résultats numériques. L'OIV 656 permet l'enregistrement de photos et de vidéos par voie logicielle, avec la possibilité d'identifier des zones et d'intégrer des commentaires.



47 74 015656
4 268 €

Points forts

- ✓ Caméra intégrée 2 MPixels
- ✓ AutoFOCUS pas besoin de faire la mise au point
- ✓ Résolution caméra : HDMI (30 FPS)
- ✓ Interface : CMOS 1/2,8"
- ✓ Champ visuel mm : Ø12,64-2,65
- ✓ Objectif zoom : 0,7x-4,5x
- ✓ Eclairage LED à intensité variable
- ✓ Enregistrement de photo et de vidéos



Vue latérale avec écran connecté (écran non inclus dans la livraison)

GARANTIE
2 ANS

Caractéristiques :

- ✓ Système optique axial
- ✓ Eclairage : Anneau de 3W LED (lumière incidente)
- ✓ Rapport de grossissement : 6,5:1
- ✓ Support mécanique à crémaillère
- ✓ Mémorisation des données externe par USB (max 128GB)
- ✓ Distance de travail : 91 mm
- ✓ Hauteur maxi de l'échantillon : 85 mm
- ✓ Dimensions hors tout LxPxH : 372x285x482 mm
- ✓ Poids : ±7 kg



Code (Groupe D)	Référence	Désignation	Tarif €	PROMO €
47 74 015656	OIV 656	Microscope vidéo AutoFOCUS	4-850	4 268
47 74 016101	OZB-A6101	Objectif additionnel 0,5x	305	269
47 74 016102	OZB-A6102	Objectif additionnel 2,0x	305	269

Equipements en série,



Code (Groupe W)	Référence	Désignation	Tarif €	PROMO €
48 80 P2422H	OZB-A6102	Ecran 22" HDMI	185	

PROJECTEURS DE PROFILS

PLUS de
400 VENTES
par SOMECO
meilleur rapport qualité prix du marché



Vidéo de présentation
sur
www.someco.fr

Offre GLOBALE
Je compose MON projecteur

A. Projecteur de profils
+
B. Objectif(s) 1, 2 ou 3
à monter sur tourelle
+
C. Affichage
+
D. PV d'étalonnage

PV contrôle
SOMECO
pour 1 €

Afficheur évolué 3 axes - EL250



Caractéristiques :

- ✓ Afficheur évolué
- ✓ 3 AXES X-Y et angle Q
- ✓ Mesurez sans dégauchir la pièce :
Points, Droites, Cercles, Angles

Calculateur géométrique 3 axes - EL530-2G



Caractéristiques :

- ✓ Calculateur performant pour constructions géométriques
- ✓ Pour exploiter à 100% votre projecteur
- ✓ Représentation graphique des figures construites
- ✓ 3 AXES X-Y et angle Q
- ✓ Mesurez et/ou construisez, sans dégauchir la pièce :
Points, Droites, Cercles, Angles

Meuble pour projecteur



Caractéristiques :

- ✓ Avec étagère, porte et serrure

Avantages techniques



✓ Tourelle rotative indexée en série, pouvant recevoir plusieurs objectifs



✓ Avance rapide débrayable



✓ Double éclairage halogène à intensité variable exclusivité SOMECO



✓ Table à grande surface de posage et grandes courses

Projecteur de profils VERTICAL - PT330 NEO écran encore plus grand Ø330 mm



Vidéo de présentation
sur
www.someco.fr

Code (Groupe D)	Référence	Désignation	Tarif €	PROMO €
53 69 80330	(A) PT330 NEO	Projecteur vertical NU écran 300 mm Courses X=205, Y=155	9 823	7 900
53 69 82310	(B) X10 PT/PH330	Objectif x10 pour PT ou PH 300	870	722
53 69 82320	(B) X20 PT/PH330	Objectif x20 pour PT ou PH 300	870	722
53 69 82350	(B) X50 PT/PH330	Objectif x50 pour PT ou PH 300	1 029	855
54 69 00130	(C) EL250	Afficheur évolué 3 axes	950	725
54 69 00136	(C) EL530-2G	Calculateur géométrique 3 axes	1 989	1 320
88 44 02010	(D) Certif Projo	Certificat d'étalonnage projecteur	488	1
Accessoire hors promotion :				
53 69 70065	Meuble PT	*Meuble PT300/400/330/440, avec porte & serrure	469	

*Les meubles sont uniquement vendus avec nos projecteurs. Les meubles ne peuvent être vendus seuls

Projecteur de profils VERTICAL - PT440 NEO écran encore plus grand Ø440 mm

Code (Groupe D)	Référence	Désignation	Tarif €	PROMO €
53 69 80440	(A) PT440 EM	Projecteur vertical NU écran 440 mm Courses X=205, Y=155	11 175	9 990
53 69 82410	(B) X10 PT/PH440	Objectif x10 pour PT ou PH 440	1 470	1 209
53 69 82420	(B) X20 PT/PH440	Objectif x20 pour PT ou PH 440	1 427	1 175
53 69 82450	(B) X50 PT/PH440	Objectif x50 pour PT ou PH 440	1 352	1 115
54 69 00130	(C) EL250	Afficheur évolué 3 axes	950	725
54 69 00136	(C) EL530-2G	Calculateur géométrique 3 axes	1 989	1 320
88 44 02010	(D) Certif Projo	Certificat d'étalonnage projecteur	488	1
Accessoire hors promotion :				
53 69 70065	Meuble PT	*Meuble PT440/400/330/440, avec porte & serrure	469	

*Les meubles sont uniquement vendus avec nos projecteurs. Les meubles ne peuvent être vendus seuls



Duromètre portable principe ROCKWELL, e-COMPUTEST



10 01 04015
8 005 €

PRO MO U. HT



Vidéo de présentation sur www.someco.fr



Connexion par BLUETOOTH



Points forts

- ✓ En accord avec la norme DIN-50157
- ✓ Principe Rockwell, lecture directe en HRC, HRB, HV5, HB30
- ✓ Excellente traçabilité des résultats

Caractéristiques :

- ✓ Principe d'essai : ROCKWELL
- ✓ Norme internationale : DIN 50157
- ASTM E-18 Méthode indirecte avec étalons certifiés
- ASTM B-724 Méthode indirecte avec étalons certifiés
- ISO 6507 Méthode indirecte avec étalons certifiés
- ISO 6508 Méthode indirecte avec étalons certifiés
- ISO 6506 Méthode indirecte avec étalons certifiés
- ✓ Précharge : 1,2kgf (11,8N)
- ✓ Charge : 5kgf (49N)
- ✓ Echelles standard : HRC (0-70) - HRB (0-120) - HB30 (80-700) - N/mm² (260-2300) - kg/mm² (27-235) HV (35-1080) - DPTH (0-100)

Code (Groupe D)	Référence	Tarif €	PROMO €
10 01 04015	e-COMPUTEST	10-285	8 005

Duromètre fixe BRINELL à lecture optique de l'empreinte, DHB3000-DX

Système de mesure optique d'empreintes BRINELL, e-Brio2

Points forts

- ✓ Interface en FRANCAIS
- ✓ Ecran tactile couleur
- ✓ Mesure optique de l'empreinte conforme ASTM
- ✓ Traçabilité des résultats

10 05 03150
8 750 €

PRO MO U. HT



10 01 16050
7 490 €

PRO MO U. HT

Livré avec :

- ✓ Microscope, système optique de mesure 20x
- ✓ Pénétrateurs Brinell (1xØ2,5, 1x Ø5, 1x Ø10)
- ✓ Etalons de travail Brinell x3 (sans certificat)
- ✓ Enclumes x3 (2 plates et 1 en vé)
- ✓ Manuel d'utilisation

Points forts

- ✓ Mesurez rapidement vos empreintes BRINELL, avec précision sans influence de l'opérateur
- ✓ Système de mesure optique d'empreintes BRINELL développé par ERNST
- ✓ Enregistrez automatiquement vos résultats et les photos d'empreintes.
- ✓ Excellente traçabilité



Vidéo de présentation sur www.someco.fr



Caractéristiques :

- ✓ ECHELLES BRINELL : HBW2.5/62.5, HBW2.5/187.5, HBW5/62.5, HBW5/125, HBW5/250, HBW5/750, HBW10/100, HBW10/250, HBW10/500, HBW10/1000, HBW10/1500, HBW10/3000
- ✓ Ecran tactile pour une utilisation simple et intuitive
- ✓ Rotation de la tourelle manuelle
- ✓ Hauteur maxi échantillon 220 mm
- ✓ Col de cygne 155 mm
- ✓ Mesure mini 0,005 mm
- ✓ Temps de charge ajustable 1 à 99 s.
- ✓ Gamme de dureté 8 à 650 HBW
- ✓ Grossissement système optique 20X
- ✓ Mesure minimum 0,625 µm (en option 0,3125 µm)
- ✓ Sauvegarde des résultats Fichier excel sur clé USB

Caractéristiques :

- ✓ Echelles HB30, HB10, HB5, HB2,5
- ✓ Grossissement x20
- ✓ Résolution caméra : 752x480 pixels
- ✓ Gamme de Ø : 2.5 à 5.0 mm
- ✓ Logiciel compatible avec W.7, W.8, W.10
- ✓ Dimensions : H = 170 mm - Ø = 66 mm
- ✓ Poids : 750 g

Livré dans coffret rigide de transport :

- ✓ 1 Tête e-Brio grossissement x20
- ✓ 1 Logiciel e-Brio2
- ✓ 1 Empreinte étalon pour calibration
- ✓ 1 Câble de connexion
- ✓ 1 Manuel d'utilisation

Code (Groupe D)	Référence	Tarif €	PROMO €
10 05 03150	DHB3000-DX	10-925	8 750

Code (Groupe D)	Référence	Tarif €	PROMO €
10 01 16050	e-Brio2 grossissement x20 (utilisation avec PC fixe ou portable non-fourni, Windows.7 ou Windows.8)	8-742	7 490

Duromètre SHORE à affichage digital gamme "ECO"

SHORE digital
359 €
PROMO U. HT



- Caractéristiques :
- ✓ Mesure selon ISO868
 - ✓ Lecture de 0 à 100 SHORE
 - ✓ Incertitude de mesure : 1% du maxi
 - ✓ Fonction PEAK
 - ✓ SHORE A, pour mesure sur Caoutchoucs, élastomères et en général tous les matières souples
 - ✓ SHORE D, pour mesure sur Caoutchoucs durs, matières plastiques dures, résines, etc...



Etalons SHORE D



Etalons SHORE A

Code (Groupe D)	Référence	Désignation	Tarif €	PROMO €
10 74 00000	HDA 100-1	Duromètre SHORE A	420	359
10 74 00020	HDD 100-1	Duromètre SHORE D	420	359
10 74 00100	AHBA-01	7 étalons SHORE A (précision ±2 HA)	105	89
10 74 00120	AHBD	3 étalons SHORE D (précision ±2 HD)	86	74

Duromètre «VISION» semi-AUTO à tourelle motorisée, micro-VICKERS, MH5VS

Points forts

- ✓ Duromètres VICKERS faibles charges.
- ✓ Empreinte projetée sur écran pour une mesure rapide et précise.
- ✓ Tout le paramétrage se fait depuis l'interface
- ✓ Archivage des résultats

10 05 06300
11 550€
PROMO U. HT

- Caractéristiques principales :
- ✓ 8 charges VICKERS 0,2-0,3-0,5-1-2-2,5-3-5 kg
 - ✓ Application, maintien et relevé de charge en cycle automatique
 - ✓ Choix de la charge sur écran LCD
 - ✓ Temps de charge ajustable de 5 à 60 s.
 - ✓ Tourelle motorisée
 - ✓ 2 objectifs x5 et x20
 - ✓ Résolution 0,1 µm
 - ✓ Hauteur utile 100 mm
 - ✓ Col de cygne : 95 mm
 - ✓ Conversions possibles en Rockwell, Rockwell superficiel et Knoop
 - ✓ Conforme aux normes ISO/DIN6507 & ASTM E-384
 - ✓ Dimension 520x320xHt560 mm - Poids ±40 kg



Code (Groupe D)	Réf.	Système de mesure	Tourelle	Imprimante	Tarif €	PROMO €
10 05 06300	MH5VS	Empreinte projetée	AUTO	OUI	14 999	11 550
88 44 00600	Constat de vérification indirecte 1 échelle VICKERS				350	

Disques de tronçonnage Aka-CUT

Informations techniques

✓ Les disques Aka-CUT pour laboratoire et production sont proposés en 5 Ø de 250 à 432 mm avec alésage Ø32.

✓ Pour facilité la sélection du disque adapté à votre application, le nom indique la matière et le niveau de dureté. Vous pouvez voir dans le tableau ci-dessous que les 2 premières références sont des disques pour métaux ferreux, avec une dureté de ±50 à 60 HRC. La troisième pour les Titans et alliages de Titans, la quatrième pour les non-ferreux. Aka-CUT_500HV est un disque à fibre renforcée recommandé pour le tronçonnage des échantillons ayant subi un traitement thermique. Aka-CUT_500HV a une bonne résistance au pincement.

Code (Groupe D)	Désignation	Qté	Tarif €	PROMO €
15 11 251140	Aka-CUT 500HV 250x1.7x32 mm	10 Pcs	185	156
15 11 252110	Aka-CUT NF10 250x1.5x32 mm	10 Pcs	360	287
15 11 252120	Aka-CUT Ti20 250x1.5x32 mm	10 Pcs	360	287
15 11 252150	Aka-CUT Fe50 250x1.5x32 mm	10 Pcs	360	287
15 11 252160	Aka-CUT Fe60 250x1.5x32 mm	10 Pcs	360	287

		Disque de tronçonnage				
		Aka-CUT Fe60	Aka-CUT Fe50	Aka-CUT Ti20	Aka-CUT NF10	Aka-CUT 500HV
D U R E T E	1000 HV					
	700 HV					
	500 HV					
	350 HV					
	250 HV					
	200 HV					
	150 HV					
	100 HV					
	50 HV					

Disques abrasifs "classiques" pour polisseuse Rhaco-GRIT

Points forts

Gagnez du temps et faites des économies en utilisant le support

Aka-Rhaco

VIDEO DE PRESENTATION SUR YOUTUBE



https://www.youtube.com/watch?v=Ufy75_7XjmA

Informations techniques

✓ Les papier abrasifs de haute qualité Rhaco Grit peuvent être utilisés pour tous les types de matériaux.

C'est le choix optimal pour le polissage de matériaux souples et ductiles.

✓ Rhaco-GRIT offre une longue durée de vie en plus d'une bonne planéité et d'une bonne rétention des bords.

✓ Les Rhaco-GRIT P120-P320 sont à base d'alumine (Al2O3), ce qui leurs confèrent une durée de vie 2 à 3 fois plus longue tout en offrant un enlèvement de matière au moins 100% supérieur à celui d'un papier ordinaire à base de carbure de silicium (SiC).

✓ Lorsqu'il est utilisé avec le support Aka-Rhaco, Rhaco-GRIT peut remplacer les coûteux PSA

(disques autocollants) ou les papiers abrasifs à dos d'aluminium.

✓ Aka-Rhaco est un disque en acier fin avec un revêtement polymère souple pour maintenir le papier de meulage. Utilisable jusqu'à 1000 applications et optimisé pour être utilisé avec le papier abrasif Rhaco Grit.

Rhaco-GRIT Ø200 mm

Code (Groupe D)	Désignation	Qté	Tarif €	PROMO €
15 352 20207	Rhaco-GRIT Ø200 P120	50 Pcs	45	37
15 352 20258	Rhaco-GRIT Ø200 P180	100 Pcs	79	63
15 352 20308	Rhaco-GRIT Ø200 P220	100 Pcs	75	60
15 352 20358	Rhaco-GRIT Ø200 P320	100 Pcs	75	60
15 352 20458	Rhaco-GRIT Ø200 P600	100 Pcs	75	60
15 352 20508	Rhaco-GRIT Ø200 P800	100 Pcs	75	60
15 352 20608	Rhaco-GRIT Ø200 P1200	100 Pcs	75	60
15 352 20757	Rhaco-GRIT Ø200 P2400	50 Pcs	144	115
Aka-Rhaco, support intermédiaire pour utilisation de disque sans colle				
15 751 53202	Aka-Rhaco PSA Ø200 collant pour plateau ALU	2 Pcs	98	79
15 751 52202	Aka-Rhaco Flex Ø200 pour plateau magnétique	2 Pcs	98	79

Rhaco-GRIT Ø300 mm

Code (Groupe D)	Désignation	Qté	Tarif €	PROMO €
15 352 30207	Rhaco-GRIT Ø300 P120	50 Pcs	88	71
15 352 30258	Rhaco-GRIT Ø300 P180	100 Pcs	150	120
15 352 30308	Rhaco-GRIT Ø300 P220	100 Pcs	141	113
15 352 30358	Rhaco-GRIT Ø300 P320	100 Pcs	141	113
15 352 30458	Rhaco-GRIT Ø300 P600	100 Pcs	141	113
15 352 30508	Rhaco-GRIT Ø300 P800	100 Pcs	141	113
15 352 30608	Rhaco-GRIT Ø300 P1200	100 Pcs	141	113
15 352 30757	Rhaco-GRIT Ø300 P2400	50 Pcs	290	231
Aka-Rhaco, support intermédiaire pour utilisation de disque sans colle				
15 751 53302	Aka-Rhaco PSA Ø300 collant pour plateau ALU	2 Pcs	137	110
15 751 52302	Aka-Rhaco Flex Ø300 pour plateau magnétique	2 Pcs	137	110

Résine d'enrobage à froid pour métallographie

Le montage à froid offre une protection et un support de la surface de l'échantillon, facilite la manipulation de l'échantillon, permet plusieurs petits échantillons dans un seul support et donne des tailles uniformes pour le serrage dans un porte-échantillon. Les résines d'enrobage à froid durcissent par réaction chimique. Nous avons soigneusement sélectionné des résines parmi les deux systèmes dominants utilisés en métallographie pour vous proposer des solutions à la pointe de la technologie.



Consommables pour enrobage à froid



Résine EPOXY transparente

Résine bi-composant, suivant l'application, il faut associer Aka-Resin Liquid Epoxy avec Aka-cure Slow ou avec Aka-Cure Quik

Montage à FROID	EPOXY	
Composant 1	Aka-Resin Liquid Epoxy Résine époxy. Transparent, faible retrait et faible viscosité avec une excellente adhérence. Viscosité : 600-700 cps à 25°C	
Composant 2	Aka-Cure Slow Viscosité : 20 cps à 25°C Agent de durcissement époxy avec durcissement lent. La longue durée de vie en pot et la faible température de pointe le rendent adapté à la fois à l'imprégnation et au montage d'échantillons sensibles à la chaleur.	Aka-Cure Quick Viscosité : 80 cps à 25°C Agent de durcissement époxy avec durcissement rapide, chaud.
Ration mélange Poids	100 g de résine pour 12 g de Aka-Cure Slow	100 g de résine pour 26,3 g de Aka-Cure Quick
Ration mélange Volume	100 volumes résine pour 13,5 volumes Aka-Cure Slow	100 volumes résine pour 30 volumes de Aka-Cure Quick
Temps de durcissement	Durcit en 8-24H à 22°C. La température maximale est de 40°C pour un Ø de 40 mm. Pour de meilleurs résultats, appliquez une post-cuisson à 100°C pendant 1 h.	Durcit en 30 min à 80°C. La température maximale est de 200°C pour un Ø de 40 mm.
Rétractation (1 à 5) 1 = Le plus faible	1	2
Application recommandée	Transparent. Température de durcissement très basse, pas de retrait, pour les matériaux sensibles. Imprégnation sous vide	Transparent. système époxy très rapide, très dur et préparation facile, pour l'imprégnation sous vide d'échantillons poreux

Résine ACRYLIC totalement claire

Résine bi-composant, il faut associer Aka-Clear-2 Powder avec Aka-Clear-2 Liquid

Montage à FROID	ACRYLIQUE
Composant 1	Aka-Clear-2 Powder Poudre pour système acrylique bicomposant à durcissement rapide pour montage transparent clair. Idéal pour l'analyse des défaillances et dans la préparation des composants électroniques en raison de la visibilité complète de l'échantillon.
Composant 2	Aka-Clear-2 Liquid
Ration mélange Poids	10 g de poudre pour 6,3 g de liquide
Ration mélange Volume	2 à 2,5 volume de poudre pour 1 volume de liquide
Temps de durcissement	Durcit en 8 à 10 min à 22°C. La température maximale peut aller jusqu'à 90°C
Rétractation (1 à 5) 1 = Le plus faible	3
Application recommandée	Montage totalement transparent clair. Idéal pour l'analyse des défaillances et dans la préparation des composants électroniques en raison de la visibilité complète de l'échantillon. Dureté entre 85 et 87 SHORE D

Unité de viscosité : Centipoise (cps), 1 cps équivalent à 1 millipascal seconde

Code (Groupe D)	Conditionnement	Désignation	Tarif €	PROMO €
Epoxy				
15 25 101115	1 Litre	Aka-Resin Liquid Epoxy	83	66
15 25 101117	5 Litres	Aka-Resin Liquid Epoxy	377	300
15 25 101213	500 ml	Aka-Cure Slow	88	71
15 25 101223	500 ml	Aka-Cure Quick	82	65
Acrylique				
15 25 202311	1 kg	Aka-Clear-2 Powder	141	113
15 25 202313	5 kg	Aka-Clear-2 Powder	622	496
15 25 202413	500 ml	Aka-Clear-2 Liquid	74	59
15 25 202415	1 Litre	Aka-Clear-2 Liquid	136	109

Code (Groupe D)	Conditionnement	Désignation	Tarif €	PROMO €
Moules pour enrobage à froid				
15 73 113010	10 pcs	Aka-Mould Ø30 mm	47	38
15 73 114010	10 pcs	Aka-Mould Ø40 mm	57	46
Couvercles en silicone				
15 73 353010	10 pcs	Silicone-Lid Ø30 mm	89	74
15 73 354010	10 pcs	Silicone-Lid Ø40 mm	115	95
Clips pour maintien des échantillons				
15 73 210860	100 pcs	Aka-Clip acier inox	69	55
15 73 222060	100 pcs	Aka-TrioClip noir	72	58
Produits de démoulage pour enrobage à froid ou à chaud				
15 21 901105	50 g	Aka-NoStick Poudre	118	94
15 25 901201	250 ml	Aka-NoStick Liquide	34	27

Polisseuse métallographique, série BAINPOL

Polisseuse BAINPOL VT



15 28 00020
3 500 €

BAINPOL-VT
Vitesses variables, rotation 2 sens

Code (Groupe D)	Référence	Désignation	Tarif €	PROMO €
15 28 00020	PMV008	Polisseuse BAINPOL VT à vitesse variable, rotation 2 sens, plateau Ø200	5-005	3 500
15 28 00022	PMV031	Polisseuse BAINPOL VT à vitesse variable, rotation 2 sens, plateau Ø300	5-949	4 170

Livrée avec :

- ✓ 1 plateau en aluminium
- ✓ 1 anneau de maintien du disque
- ✓ 1 couvercle

Options proposées sur demande :

- ✓ Disque à surface magnétique
- ✓ Feuille support ferromagnétique pour papier abrasif / tissu

Polisseuse BAINPOL VTD-II



15 28 13000
4 950 €

BAINPOL-VTD
Vitesse variable à plateaux JUMELES

Code (Groupe D)	Référence	Désignation	Tarif €	PROMO €
15 28 13000	PMV018	Polisseuse BAINPOL_VTD-II 2 plateaux indépendants à vitesses variables, Ø200	6-520	4 950
15 28 13030	PMV056	Polisseuse BAINPOL_VTD-II 2 plateaux indépendants à vitesses variables, Ø300	7-465	5 705

Livrée avec :

- ✓ 2 plateaux en aluminium
- ✓ 2 anneaux de maintien des disques
- ✓ 2 couvercles

Options proposées sur demande :

- ✓ Système de filtration d'eau
- ✓ Disque à surface magnétique
- ✓ Feuille support ferromagnétique pour papier abrasif / tissu

Polisseuse automatique BAINPOL AUTO



15 28 11000
11 300 €

BAINPOL-AUTO avec programmes paramétrables, doseur automatique en option

Code (Groupe D)	Référence	Désignation	Tarif €	PROMO €
15 28 11000	PMV068	Polisseuse BAINPOL AUTO à vitesse variable, rotation 2 sens Ø200	12-900	11 300
15 28 11030	PMV037	Polisseuse BAINPOL AUTO à vitesse variable, rotation 2 sens Ø300	13-950	12 300

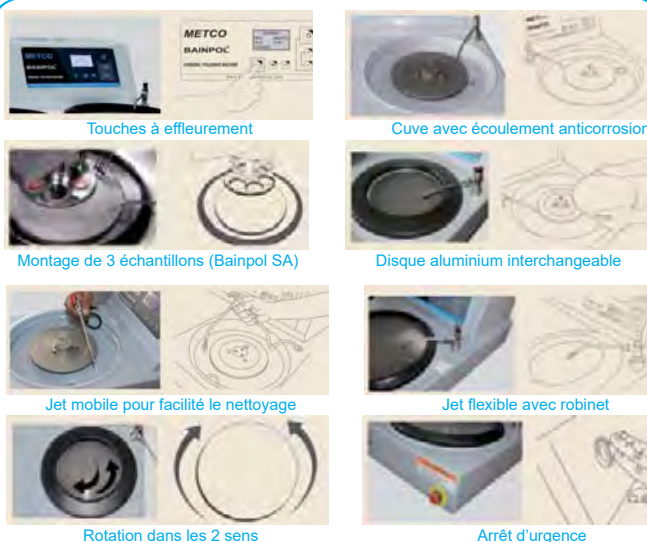
Livrée avec :

- ✓ 1 plateau en aluminium
- ✓ 1 anneau de maintien du disque
- ✓ 1 couvercle

Options proposées sur demande :

- ✓ Disque à surface magnétique
- ✓ Feuille support ferromagnétique pour papier abrasif / tissu

Points forts



Touches à effleurment

Cuve avec écoulement anticorrosion

Montage de 3 échantillons (Bainpol SA)

Disque aluminium interchangeable

Jet mobile pour facilité le nettoyage

Jet flexible avec robinet

Rotation dans les 2 sens

Arrêt d'urgence

Infos techniques

- ✓ Dessus rigide, résistant à la corrosion
- ✓ Bague de maintien des disques en INOX
- ✓ Sens de rotation horaire et anti-horaire
- ✓ Ecran LED rétro-éclairé durant le fonctionnement
- ✓ Vitesse de rotation et temps ajustables
- ✓ Arrêt d'urgence
- ✓ 230V / 50 Hz (1+N+E)

Tronçonneuse métallographique d'établi, BAINCUT MEDIUM

BAINCUT MEDIUM est une tronçonneuse métallographique de conception simple et robuste. Elle est proposée en 2 versions. Table-top pour être posée sur un établi ou avec bâti. Elle est livrée avec un réservoir et une pompe pour le liquide de coupe.



15 28 06000

7 040 €

PRO
MO
U.
HT



Vidéo de présentation sur www.someco.fr

Livrée avec :

- √ 1 étau à réglage rapide
- √ 1 table avec rainures en "T"
- √ 1 réservoir 50 L pour liquide de coupe

BAINCUT MEDIUM
CMM001

Infos techniques

- √ Zone de coupe en acier traité anti-corrosion pour une excellente longévité
- √ Puissance 2.2 kw, moteur tri-phasé
- √ Capacité de coupe jusqu'à 60 mm dans l'acier standard
- √ Vitesse de rotation 2800 tr/min
- √ Disque de tronçonnage Ø250x132 mm
- √ Arrosage 2 jets, réservoir amovible 50 L
- √ Voltage, 415V/50Hz
- √ Dimension : (CMM001) 850x750x1550 mm
(CMT022) 700x600x580 mm

Points forts

√ Table 60x190 mm avec rainure en "T" 8 mm

√ Réservoir pour liquide de coupe avec pompe

√ Panneau de commandes simple pour une utilisation intuitive

√ Ouverture de la porte sécurisée

√ Etau avec réglage rapide

√ Zone de coupe avec éclairage à tube fluorescent

√ Jet de nettoyage



BAINCUT MEDIUM
CMT022



Livrée avec réservoir pour liquide de coupe

Options proposées sur demande :

- √ Double coupe pour tronçonnage rapide de "tranches"
- √ 2nde Sécurité de porte additionnelle
- √ Système de blocage moteur pour arrêt immédiat de la rotation du disque
- √ Vitesse variable (1000 à 3000 tr/min)
- √ Cycle de nettoyage automatique

Code (Groupe D)	Référence	Désignation	Tarif €	PROMO €
15 28 06000	CMM001	BAINCUT-MEDIUM avec réservoir 50L dans bâti	9-090	7 040
15 28 06010	CMT022	BAINCUT-MEDIUM "table top" avec réservoir 50L séparé	9-090	7 040

Balance industrielle haute résolution, grand plateau, série IFB



Caractéristiques :

- ✓ Norme industrielle exigeante adaptée à une utilisation industrielle intensive
- ✓ Plate-forme: Plateau inox, structure en acier laqué, protégé contre la poussière et les projections d'eau IP65, cellule de pesée en aluminium à revêtement silicone.
- ✓ Afficheur: Taille d'affichage supérieure, hauteur de chiffres 52 mm pour une lecture facile de la valeur de pesée même en cas de mauvaises conditions lumineuses, KERN KFB-TM
- ✓ Pied de table et support mural pour l'afficheur, en série
- ✓ Indicateur de niveau et vis de nivellement en série pour une mise à niveau exacte de la balance et, donc, des résultats d'une précision extrême
- ✓ Pesage avec plage de tolérance (Checkweighing): Entrée d'une valeur limite supérieure/inférieure. Un signal optique et acoustique assiste le portionnement, le dosage et le triage
- ✓ Totalisation des valeurs des poids et pièces de comptage
- ✓ Fonction Hold : Si le sujet à peser n'est pas fixe, la détermination de la valeur moyenne permet de calculer une valeur de pesée stable
- ✓ Housse d'utilisation transparente compris dans la livraison

Code (Groupe D)	Référence	Portée	Lecture	Poids mini/pièce	Plateau en mm	Tarif €	PROMO €
16 74 IFB6K4	IFB 6K-4	6 kg	0,2 g	2 g	300x240x110	440	391
16 74 IFB10K4L	IFB 10K-4L	15 kg	0,5 g	5 g	400x300x128	525	467
16 74 IFB60K3L	IFB 60K-3L	60 kg	2 g	20 g	500x400x130	690	614

EN SÉRIE



OPTION



FACTORY



Balance de comptage professionnelle haute résolution, série CFS

Caractéristiques :

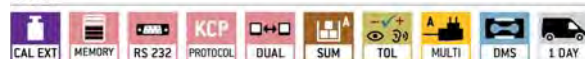
- ✓ Mémoire (PLU) pour 100 articles avec texte supplémentaire, poids de référence et poids tare, p. ex. d'un récipient
- ✓ Comptage précis : L'optimisation automatique de référence améliore progressivement la valeur moyenne du poids des pièces
- ✓ Checkweighing : Un signal optique et acoustique assiste le portionnement, le dosage et le triage
- ✓ Programmable par le clavier : (nombre de pièces de référence souhaité / poids de référence connu)
- ✓ Trois écrans pour affichage du poids, poids de référence, nombre de pièces total
- ✓ Fonction Fill-to-target : Nombre de pièces cible ou poids cible programmable. Un signal se déclenche lorsque la valeur cible est atteinte
- ✓ Fonction PRE-TARE pour la déduction manuelle d'un poids de récipient connu, utile pour les contrôles de niveaux
- ✓ Interface pour deuxième balance pour l'installation d'un système de comptage à haute résolution, par exemple avec des ponts à bascule KFP V20
- ✓ Housse d'utilisation transparente compris dans la livraison

CFS 6K0.1
325 €

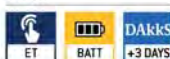


Code (Groupe D)	Référence	Portée	Lecture	Poids mini/pièce	Surface pesée en mm	Tarif €	PROMO €
16 74 CFS3003	CFS 300-3	0,3 kg	0,001 g	0,05 g	Ø 80	550	489
16 74 CFS3K5	CFS 3K-5	3 kg	0,01 g	0,5 g	295x225	425	378
16 74 CFS6K01	CFS 6K0.1	6 kg	0,1 g	1 g	295x225	365	325
16 74 CFS15K02	CFS 15K0.2	15 kg	0,2 g	2 g	295x225	365	325
16 74 CFS30K05	CFS 30K0.5	30 kg	0,5 g	5 g	295x225	365	325

EN SÉRIE



OPTION



Balance de précision série PWS



Caractéristiques :

- ✓ Système de mesure de qualité supérieure à diapason pour des valeurs de mesure stables et une pesée durable
- ✓ Construction en inox du boîtier et du plateau. Facile à nettoyer grâce à ses surfaces lisses
- ✓ Protection contre la poussière et les projections d'eau IP65 (selon EN 60529)
- ✓ Niveau à bulle et vis de nivellement pour une mise à niveau exacte de la balance, de série
- ✓ Interface de données RS-232 de série pour le raccordement d'une imprimante
- ✓ Housse de protection transparente de série



Code (Groupe D)	Référence	Portée	Lecture	Linéarité	Surface pesée en mm	Tarif €	PROMO €
16 74 PWS8002	PWS 800-2	820 g	0,01 g	0,01 g	Ø 140	±120	999
16 74 PWS3001	PWS 3000-1	3200 g	0,1 g	0,1 g	190x190	±020	909
16 74 PWS8001	PWS 8000-1	8200 g	0,1 g	0,1 g	190x190	±150	1 025

DE SÉRIE



OPTION

