

# MarSurf PS 10 - “SMAHRT Surf”

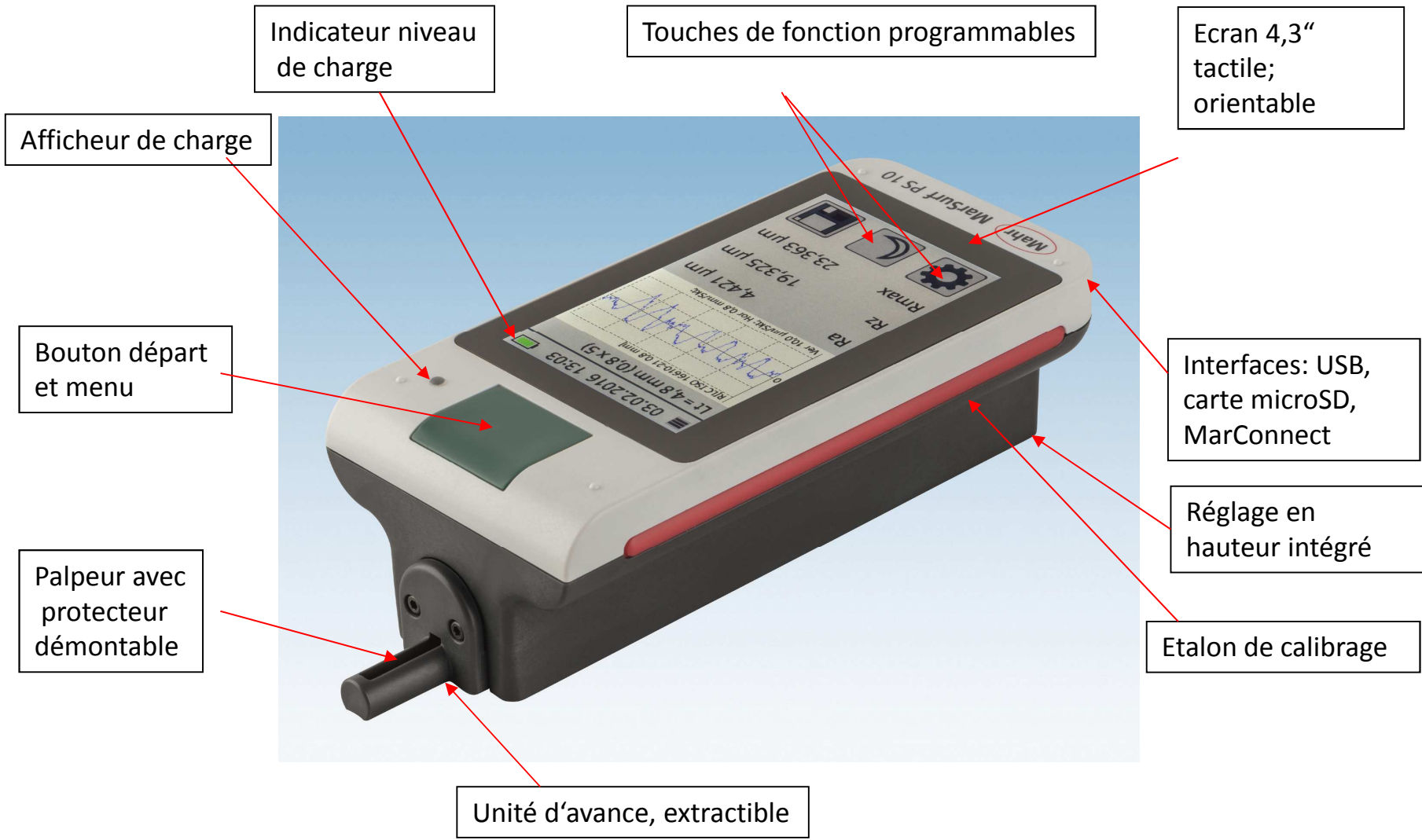
SMAHRT Factory → SMAHRT Metrology → SMAHRT Solution → SMAHRT Product

→ SMAHRT Surf → MarSurf PS 10 – Simple, smart et mobile



L'entrée dans la métrologie des surfaces Mahr – le nouveau PocketSurf

# MarSurf PS 10 - "SMAHRT Surf"



# MarSurf PS 10 – Bond technique en avant

- 31 paramètres – performances d'un appareil de laboratoire.
- Palpeur, unité et calculateur en un boîtier unique
  - flexibilité accrue grâce à l'unité d'avance séparable
  - réglage de mise à hauteur intégré
- Accès direct aux fonctions souhaitées par favoris sur l'écran éclairé 4,3"-TFT-TouchEcran
- Ecran orientable
- Mesure conforme aux normes et règles de la méthode du profil
- „Utilisation indépendante du réseau“ – plus de 1.200 mesures sans recharger

# MarSurf PS 10 – Progrès technique



31 paramètres directement sélectionnables



Unité d'avance séparable



Protection palpeur et prisme

# MarSurf PS 10 – Economie

- Utilisation type Smartphone! → économie formation
- Pas d'alignement → économie changement de campagne
- Temps de démarrage court → résultats disponibles quelques secondes après
- Impression des rapports dans l'appareil au format PDF → pas de logiciel additionnel nécessaire
- Bouton Start en tant que bouton Home pour un accès direct au menu principal → gain de temps
- „Un appareil pour un besoin non budgété“ – petit montant mais → résultats justes

# MarSurf PS 10 – Economies



Bouton Start = bouton Home  
→ naviguer vite fait gagner du temps



Utilisation simple et intuitive  
→ gain sur la formation

# MarSurf PS 10 - Sécurité

- Etalon intégré  
permet une vérification de l'appareil à tout instant et par conséquent une mesure sans risque
- Lors d'une connexion à un PC, MarSurf PS 10 est reconnu comme une clé USB. Vos résultats de mesure et profils peuvent ainsi être sauvegardés  
En option jusqu'à 32 GB via une carte microSD.
- Les préréglages normalisés autorisent une utilisation sans erreur.  
Sélection automatique du cutoff  
Des utilisateurs non avisés obtiennent des résultats justes

# MarSurf PS 10 - Sécurité



Enregistrement en mémoire interne  
→ en option sur carte microSD (jusqu'à 32 GB)



Etalon intégré et séparable  
→ vérification rapide



# MarSurf PS 10 - Documentation

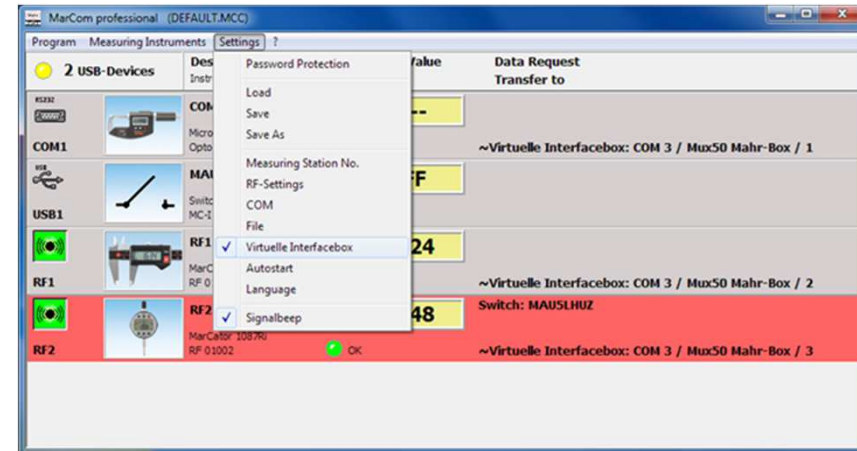
<b>Mahr</b>		Mahr GmbH	MarSurf PS 10 1.00-04
Erstellungsdatum:	18.03.2016 15:42	Lt:	4,8 mm
Gerät:	MarSurf PS 10 (1137)	Ls:	2,5 µm
Taster:	PHT 350	VB:	+/- 200,0 µm
		Vt:	1,0 mm/s
		Punkte:	9600

<b>R[LC ISO 16610-21 0,8 mm]</b>			
Ra	1,581 µm	0,000	2,000
Rq	1,887 µm	0,000	2,000
Rz	7,911 µm	0,000	4,000
Rmax	8,778 µm	0,000	20,000
Rp	3,231 µm	0,000	8,000
Rt	10,001 µm	0,000	9,000

Le MarSurf PS 10 établit les rapports directement au format PDF.

Pas de logiciel supplémentaire nécessaire



Les résultats peuvent aussi être exportés via MarCom



# MarSurf PS 10 - Applications



Mesure sur face pignon  
(avec bloc prisme et pieds optionnels)

Mesure sur pièce de révolution

# MarSurf PS 10 - Applications



Avec statif ST-D



Avec MarStand 815 GN

# MarSurf PS 10 – Palpeurs

- Prolongateur palpeur 80 mm (3.15 in)
- Palpeur PHT-3-350 pour alésage > Ø 3 mm (0.12 in)
- Palpeur PHT 11-100 pour gorges de largeur 2.5 mm (0.10 in) et lamages de profondeur 7.5 mm (0.30 in)
- Palpeur PHTR 100 faces concaves and convexes
- Palpeur PHTF 0.5-100 pour flancs de denture
- Palpeur PT 150 pour produits plats laminés selon EN 10049



# MarSurf PS 10 – Accessoires

- RD 18 C2 Set pour palpage transversal / pince pour RD 18 C2 pour  $\varnothing$  5 – 80 mm



- RD 18 C support statif

- Support pour statifs ST-D / ST-G



- Pied magnétique MarStand 815 MA/MB



- Module émetteur E-Stick avec récepteur



# MarSurf PS 10 – Accessoires supplémentaires

- Protecteur/ protecteur avec vé



- Prisme support sur ST-D / ST-G



- Support sur Digimar 814 SR



- Trusquin 814 SR



- Etalon PGN 3



# MarSurf PS 10 - Fourniture

- MarSurf PS 10 appareil de base
- Unité d'avance (séparable)
- 1 palpeur standard, normalisé
- Accumulateur intégré
- Etalon de rugosité intégré au boîtier (séparable) avec certificat Mahr
- Protecteur palpeur
- Chargeur/ 3 adaptateurs
- Manuel utilisateur
- Sacoche de transport
- Câble USB
- Câble d'unité d'avance
- Réglage en hauteur (intégré)



# MarSurf PS 10 – Caractéristiques techniques

Unité de mesure	Métrique/Inch
Méthode de mesure	Méthode du profil
Palpeur	Inductif à patin, rayon de pointe 2 µm (80 µin), angle 90°, force approx. 0.7 mN
Etendue de mesure/ résolution	350 µm / 8 nm
Ecran	4,3"-TFT-Touch-Ecran, rotation écran
Paramètres	Ra, Rq, Rz (Ry (JIS) corresp. Rz), Rz (JIS), Rmax, Rp, RpA (ASME), Rpm (ASME), Rpk, Rk, Rvk, Mr1, Mr2, A1, A2, Vo, Rt, R3z, RPc, Rmr (tp (JIS, ASME) corresp. Rmr), RSm, RSk, RS, CR, CF, CL, R, Ar, Rx
Filtre (selon DIN/JIS)	Gauß selon NF EN ISO 16610-21 (anc, DIN EN ISO 11562), Filtre double Gauß NF EN ISO 13565-1, Is-Filter selon DIN EN ISO 3274 (débrayable)
Normes	NF EN ISO, ASME, JIS
Cutoff $\lambda_c$ (selon ISO/JIS):	0,25 mm, 0,8 mm, 2,5 mm, automatique
Pré- et post-course	demie, sans
Longueur d'exploration $L_t$ (selon ISO/JIS)	1,5 mm, 4,8 mm, 15,0 mm, N x Lc, sélection libre , automatique,
Longueur d'exploration (selon MOTIF)	1 mm, 4 mm, 8 mm, 12 mm, 16 mm
Longueur d'évaluation $l_m$ (selon ISO/JIS)	1,25 mm, 4,0 mm, 12,5 mm
Nombre $n$ de longueurs de base (selon. ISO/JIS):	réglable: de 1 à 16
Cutoff court (selon ISO/JIS)	réglable, sélection libre
Vitesse de palpage	1 mm/s, 0,5 mm/s



# MarSurf PS 10 – Caractéristiques techniques

Vitesse de retour	1 mm/s
Fonction de calibration	Dynamique, Ra, Rz et RSm (étalon intégré, séparable)
Langues	17, dont 3 asiatiques Allemand, anglais, français, italien, espagnol, portugais, néerlandais, suédois, russe, polonais, tchèque, japonais, chinois, coréen, hongrois, turc, roumain
Enregistrements	Formats TXT, X3P, CSV, PDF, mémoire extensible via microSD (jusqu'à 32 GB) Résultats au format txt: 500.000 mini Rapport PDF: 1500 mini Profils X3P: 3900 mini Profils txt: 1200 mini avec 32 GB microSD → Facteur 320
Autres	Unité d'avance séparable, verrouillage par code, suivi de tolérances par codes couleur, Connexion au logiciel MarCom (USB, RS232C, E-Stick)
Dimensions	160 mm x 77 mm x 50 mm
Poids	env. 500 g
Batterie	Li-Ion Accu, 3,7 V, t 11,6 Wh, pour 1.200 mesure
Temps de charge batterie	1,5 heure
Interfaces/ Chargeur/ Protection	USB, MarConnect (USB, RS232), microSD Slot pour SD / SDHC bis 32 GB / 100 – 264 V / IP 40
Protection	IP 40