

TVM20 TVM35

Le système de mesure instantané

- ✓ Fonctionnalité Placer et appuyer
- ✓ Mesure des plus grands composants avec une platine mobile
- ✓ Facilité d'utilisation exceptionnelle
- ✓ Faible encombrement



FM 557119

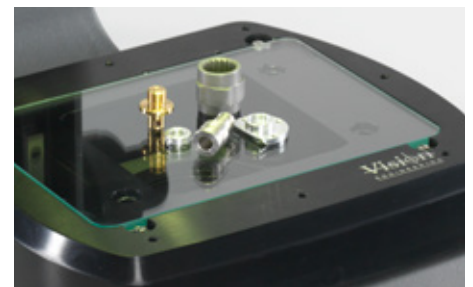
Vision Engineering Ltd possède la certification du système de gestion de la qualité ISO 9001:2015.

Mesurez en toute simplicité. Toute forme.

Voici un nouveau type de système de mesure de Vision Engineering ! TVM35 et TVM20 marquent le début d'une nouvelle ère pour les mesures en atelier. Combinés, la conception optique avancée et le logiciel simple mais puissant offrent un système de mesure compétent qui peut mesurer des composants de n'importe quelle forme.

Avantages pour l'utilisateur :

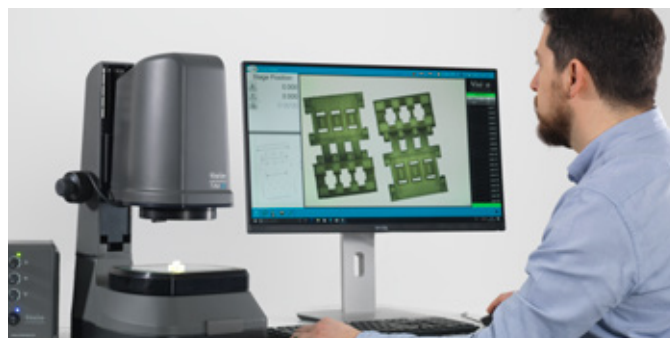
- Mesurer des composants entiers en quelques secondes
- Utilisation comme un simple projecteur de profil numérique ou un système de mesure vidéo complet
- **Simplicité**, de la validation ou non avec tolérance géométrique complète
- Mesurer les composants de n'importe quelle forme : plat, carré ou cylindrique



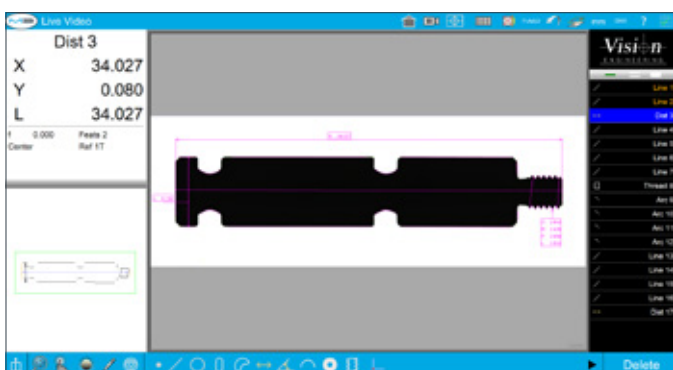
Système de mesure idéal pour diverses d'applications, y compris l'automobile, les plastiques, les dispositifs médicaux, l'ingénierie de précision et l'électronique.



La série TVM utilise l'optique télécentrique à champ plat et l'éclairage pour créer une image nette du composant sur son moniteur HD, et améliore de manière significative la capacité de détection vidéo des contours sur des pièces complexes. La disponibilité d'une platine mobile permet de mesurer des composants plus grands que le champ de vision.



La série TVM est livrée avec le célèbre logiciel de mesure de la série M, avec une suite riche de fonctionnalités ainsi que de simples fonctions d'importation/exportation de données et de génération de rapports.



Mesures prises sur des images assemblées

- Fonctionnalité Placer et mesurer
- Formation minimale requise
- Élimine les erreurs de l'opérateur avec une mesure instantanée dans le champ de vision
- Voir clairement l'image vidéo et la vue partielle sur un grand écran HD

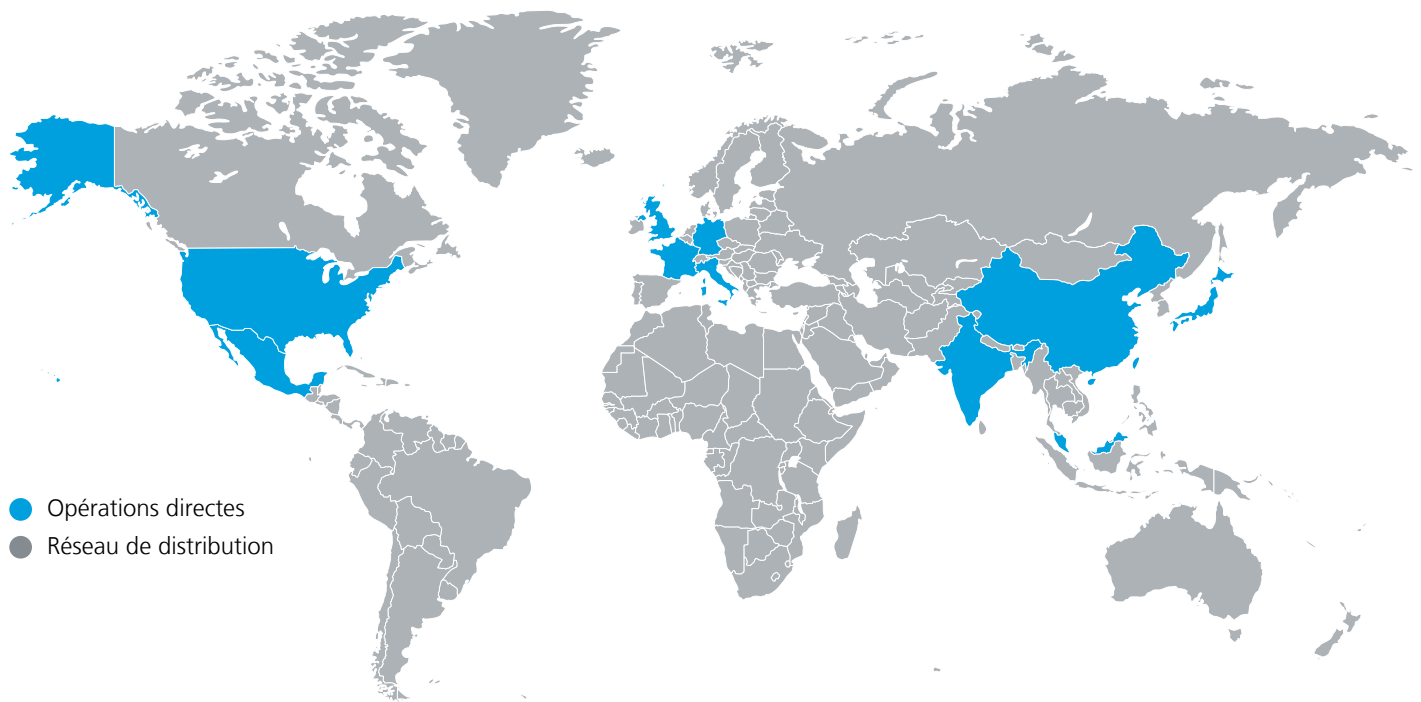
		TVM20	TVM35
Plage de mesure (X, Y) :	Mode Champ de vision	18 mm x 14 mm (20 mm de diagonale)	28 mm x 21 mm (35 mm de diagonale)
	Avec platine mobile	200 mm x 100 mm	200 mm x 100 mm
Hauteur maximale du composant	Avec platine fixe	-	100 mm
	Avec platine mobile	68 mm	68 mm
Platine mobile		●	○
Optiques:		Objectifs Télécentriques	
Éclairage de surface :		Éclairage LED contrôlable et programmable	
Éclairage du diaphragme :		Éclairage collimaté à LED contrôlable et programmable	
Capteur d'image		Caméra 5 MP USB 3.0	
Interface utilisateur		Logiciel de série M en plusieurs langues	
Comparateur numérique		●	●
Assemblage d'images		●	●
Modèles de rapports personnalisables		●	●
Mesure du filetage		○	○
Mesure de l'isolation des fils		○	○
Exportation de données		Plusieurs formats dont .csv et .dxf	
Support de scanner de code-barres		○	○
Poids	Avec platine fixe	-	14 kg
	Avec platine mobile	22 kg	26 kg
Dimensions (H x L x P)	Avec platine fixe	-	275 x 375 x 605 (max) mm
	Avec platine mobile	515 x 480 x 605 (max) mm	515 x 480 x 605 (max) mm

- Disponible en standard
- Disponible en option

En savoir plus : www.visioneng.com/tvm »

Toutes les informations sont susceptibles d'être modifiées sans préavis.

Vision Engineering est un fabricant mondial de microscopes stéréo ergonomiques, de systèmes d'inspection numérique et de systèmes de mesure optique et vidéo.



- Opérations directes
- Réseau de distribution

Depuis 1958, Vision Engineering est l'un des fournisseurs de microscopes les plus novateurs et dynamiques au monde.

Pour de plus amples informations...

Vision Engineering possède un réseau de succursales et de distributeurs techniques dans le monde entier. Pour de plus amples informations, veuillez contacter votre agence Vision Engineering, votre distributeur local agréé ou notre site Internet.

Distributor



**Vision Engineering Ltd.
(UK Manufacturing & Commercial)**

The Freeman Building, Galileo Drive,
Send, Surrey, GU23 7ER, UK
Tel: +44 (0) 1483 248300
Email: generalinfo@visioneng.com

**Vision Engineering Ltd.
(Italia)**

Via G. Pasiello 106
20092 Cinisello Balsamo MI, Italia
Tel: +39 02 6129 3518
Email: info@visioneng.it

**Vision Engineering
(South East Asia)**

P-03A-20, Impian Meridian,
Jalan Subang 1,
USJ 1, 47600 Subang Jaya,
Selangor Darul Ehsan, Malaysia
Tel: +604-619 2622
Email: info@visioneng.asia

**Vision Engineering
(Mexico)**

Tel: +01 800 099 5325
Email: infomx@visioneng.com

**Vision Engineering Inc.
(NA Manufacturing & Commercial)**

570 Danbury Road,
New Milford, CT 06776, USA
Tel: +1 (860) 355 3776
Email: info@visioneng.com

**Vision Engineering Ltd.
(France)**

ZAC de la Tremblaie,
Av. de la Tremblaie
91220 Le Plessis Paté, France
Tel: +33 (0) 160 76 60 00
Email: info@visioneng.fr

**Vision Engineering
(China)**

Room 904B, Building B, No 970,
Nanning Road, Xuhui Vanke Center
Shanghai, 200235, P.R. China
Tel: +86 (0) 21 5036 7556
Email: info@visioneng.com.cn

**Vision Engineering
(Brazil)**

Email: info@visioneng.com.br

**Vision Engineering Ltd.
(Central Europe)**

Anton-Pendele-Str. 3,
82275 Emmerring, Deutschland
Tel: +49 (0) 8141 40167-0
Email: info@visioneng.de

**Nippon Vision Engineering
(Japan)**

272-2 Saedo-cho, Tsuduki-ku,
Yokohama-shi, 224-0054, Japan
Tel: +81 (0) 45 935 1117
Email: info@visioneng.jp

**Vision Engineering
(India)**

Tel: +91 (0) 80-5555-33-60
Email: info@visioneng.co.in



www.visioneng.fr