

NOUVEAU



DISPOSITIF DE SERRAGE CAPTIS

Système modulaire et flexible
pour serrages intérieurs et extérieurs

RÖHM
driven by technology

CAPTIS

DISPOSITIF DE SERRAGE

Le nouveau dispositif de serrage modulaire CAPTIS vous convaincra par sa grande flexibilité et sa conception compacte pour un environnement de travail augmenté. Le système de changement rapide innovant et breveté permet de passer d'un serrage exter à un serrage inter en moins d'une minute. La qualité RÖHM se retrouve dans les caractéristiques des pinces de serrage CAPTIS par un haut niveau de concentricité et une répétabilité de 0,005 mm ou encore une bonne répartition de la force de serrage.

CAPTIS, MANDRIN A PINCE, ROTATIF

Pour utilisation sur tours
Serrage automatique

- Conception modulaire pour un haut niveau de flexibilité
- Construction compacte pour un plus grand espace de travail dans la machine
- Multiples combinaisons et adaptations possibles

CAPTIS-D

Traction axiale. Avec passage.
Conception compacte.
Convertible en CAPTIS-A.
➤ Idéal pour l'usinage de barres et tubes

CAPTIS-A

Traction axiale. Butée pièce possible. Effet de placage sur la butée. Convertible en CAPTIS-D.
➤ Idéal pour les pièces en lopin et usinages nécessitant un effet de placage.

CAPTIS-AF

Pince de serrage axiale fixe. Butée pièce en option.
➤ Idéal pour les pièces délicates, les surfaces de serrage réduites et pour la mise en place sur contre-broches ou broches secondaires



CAPTIS, MANDRIN A PINCE, STATIONNAIRE

Pour utilisation sur CU, fraiseuses, machines de mesure mais également pour usinages conventionnels et manuels
Commande manuelle avec amplificateur de force hydraulique

- Simple d'utilisation : pour le serrage de la pince ou du mandrin, une simple rotation de la clé à 180° maximum suffit
- Positionnement du mandrin sur 3 faces
- En option, possibilité d'équiper ce mandrin avec une butée pièce



CAPTIS COMPOSANTS

COMPOSANTS

Ce dispositif modulaire à passage permet plusieurs combinaisons de montage comme par exemple le mandrin à pince CAPTIS avec la pince de serrage CAPTIS ou avec le mandrin ABSIS-C.



CAPTIS, PINCE DE SERRAGE

- Joints d'étanchéité interchangeables en caoutchouc composite innovant pour une plus grande durée de vie
- Plage de serrage de $\pm 0,5$ mm
- Segments acier traité et rectifié pour une meilleure résistance à l'usure



Différentes versions disponibles pour le serrage de pièces de finition et bruts

DISPOSITIF DE CHANGEMENT RAPIDE

Changement de pinces rapide et simple inférieur à 15 secondes réduisant ainsi les temps de changement



ABSIS-C, MANDRIN

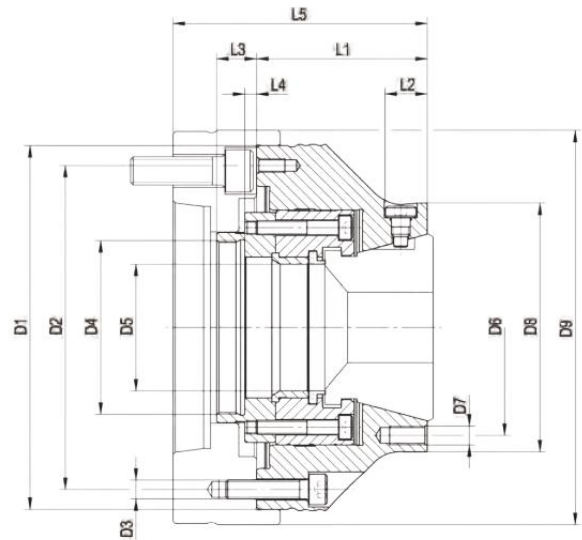
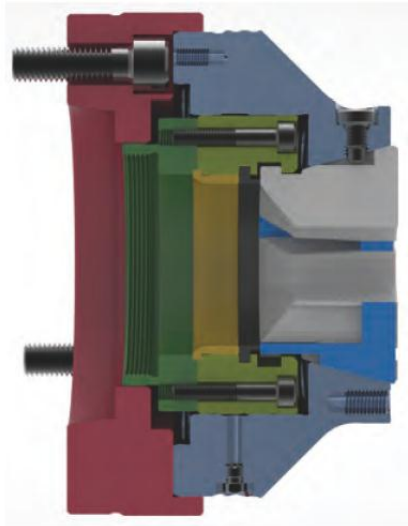
- Système de changement rapide innovant et breveté pour passer d'un serrage exterieur en un serrage interne en moins d'une minute
- Changement rapide de douille de serrage par vis de traction centrale
- Serrage constant et précis par traction axiale contre la butée pièce



Mandrin adapté à CAPTIS-D,
CAPTIS-A et CAPTIS-MS

CAPTIS-D, MANDRIN A PINCE

AVEC TRACTION AXIALE ET PASSAGE



CAPTIS-D, Mandrin à pince

| Taille | 32 | 42 | 52 | 65 | 80 | 100 | 120 |
|---|---------|---------|---------|---------|---------|----------|----------|
| Mandrin à pince | 1283101 | 1283102 | 1283103 | 1283104 | 1283105 | 1283106 | 1283107 |
| D1 | 137 | 137 | 155 | 155 | 215 | 215 | 250 |
| D2 | 100 | 120 | 138 | 138 | 190 | 190 | 225 |
| D3 | 6x M8 | 6x M8 | 6x M8 | 6x M8 | 6x M12 | 6x M12 | 6x M12 |
| D4 | M54x1,5 | M54x1,5 | M74x1,5 | M74x1,5 | M94x1,5 | M120x1,5 | M132x1,5 |
| D5 | 34 | 44 | 54 | 68 | 82 | 102 | 122 |
| D6 | 70 | 92 | 92 | 110 | 132 | 190 | 225 |
| D7 | 3x M8 | 3x M8 | 3x M8 | 3x M8 | 3x M10 | 3x M12 | 3x M12 |
| D8 | 84 | 106 | 106 | 122 | 152 | 215 | 250 |
| L1 | 70,5 | 69 | 72,5 | 78 | 85 | 102 | 102 |
| L2 | 18 | 18 | 18 | 26 | 19 | - | - |
| L3 | 17 | 17 | 17 | 17 | 20 | 20 | 20 |
| L4 min | 1,5 | 1,5 | 1,5 | 1,5 | -0,5 | 0,5 | -0,5 |
| L4 max | 7,5 | 7,5 | 7,5 | 7,5 | 5,5 | 5,5 | 5,5 |
| Course totale | 6 | 6 | 6 | 6 | 6 | 6 | 6 |
| Force de commande maxi. kN | 25 | 35 | 40 | 45 | 50 | 65 | 70 |
| Force de serrage totale kN | 60 | 70 | 80 | 90 | 100 | 130 | 140 |
| Vitesse de rotation maxi. min ⁻¹ | 8000 | 7000 | 6500 | 6000 | 5500 | 5000 | 4000 |
| Plage de serrage | 4-32 | 4-42 | 4-52 | 4-65 | 5-80 | 16-100 | 62-120 |
| Syst.changement manuel | 1283285 | 1283286 | 1283287 | 1283288 | 1283289 | 1283290 | - |
| Syst.changement pneumatique | 431955 | 6898 | 436285 | 6898 | 1124 | 6352 | 6901 |
| Kit modification en CAPTIS-A | 1283256 | 1283257 | 1283258 | 1283259 | 1283260 | 1283261 | 1283262 |

Faux plateau ISO 702-1 (DIN 55028)

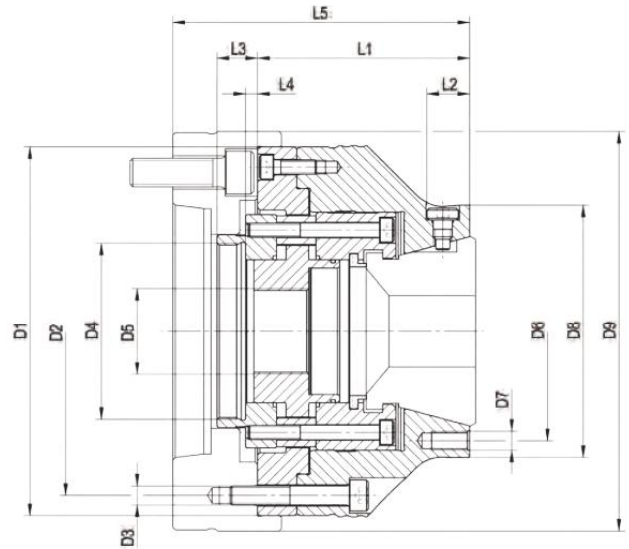
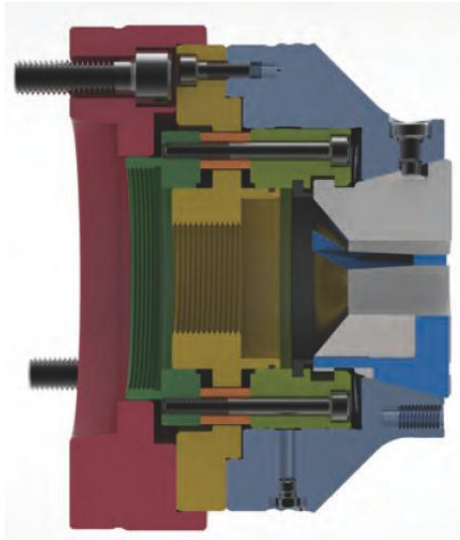
| Taille | 32-A5 /42-A5 | 32-A6 | 42-A6 | 52-A5 | 65-A5 | 52-A6 | 65-A6 | 52-A8 | 65-A8 | 80-A6 | 100-A6 | 80-A8 | 100-A8 | 120-A8 | 120-A11 | |
|---------------------|--------------|---------|-------|---------|-------|---------|-------|---------|-------|---------|--------|---------|--------|---------|---------|-----|
| Faux plateau | 1283194 | 1283195 | | 1283198 | | 1283199 | | 1283200 | | 1283203 | | 1283204 | | 1283207 | 1283209 | |
| D9 | 150 | 165 | | 168 | | 168 | | 210 | | 230 | | 230 | | 270 | 280 | |
| L5 | 105 | 103,5 | 106 | 104,5 | 108,5 | 114 | 108 | 113,5 | 114,5 | 120 | 132 | 149 | 125 | 142 | 157 | 142 |

Faux plateau fixation cylindrique

| Taille | 32-Z140 | 42-Z140 | 52-Z140 | 65-Z140 | 52-Z170 | 65-Z170 | 80-Z170 | 100-Z170 | 80-Z220 | 100-Z220 | 120-Z220 |
|---------------------|---------|---------|---------|---------|---------|---------|---------|----------|---------|----------|----------|
| Faux plateau | 1283196 | | 1283201 | | 1283202 | | 1283205 | | 1283206 | | 1283208 |
| D9 | 150 | | 168 | | 180 | | 230 | | 230 | | 270 |
| L5 | 90 | 88,5 | 100 | 105,5 | 95 | 100,5 | 132 | 149 | 125 | 142 | 157 |

CAPTIS-A, MANDRIN A PINCE

AVEC TRACTION AXIALE ET PREDISPOSITION POUR BUTEE PIECE



CAPTIS-A, Mandrin à pince

| Taille | 32 | 42 | 52 | 65 | 80 | 100 | 120 |
|---|---------|---------|---------|---------|---------|----------|----------|
| Mandrin à pince | 1283108 | 1283109 | 1283110 | 1283111 | 1283112 | 1283113 | 1283114 |
| D1 | 137 | 137 | 155 | 155 | 215 | 215 | 250 |
| D2 | 100 | 120 | 138 | 138 | 190 | 190 | 225 |
| D3 | 6x M8 | 6x M8 | 6x M8 | 6x M8 | 6x M12 | 6x M12 | 6x M12 |
| D4 | M54x1,5 | M54x1,5 | M74x1,5 | M74x1,5 | M94x1,5 | M120x1,5 | M132x1,5 |
| D5 | M22x1,5 | M30x1,5 | M36x1,5 | M50x1,5 | M65x1,5 | M85x1,5 | M105x1,5 |
| D6 | 70 | 92 | 92 | 110 | 132 | 190 | 225 |
| D7 | 3x M8 | 3x M8 | 3x M8 | 3x M8 | 3x M10 | 3x M12 | 3x M12 |
| D8 | 84 | 106 | 106 | 122 | 152 | 215 | 250 |
| L1 | 84 | 82,5 | 89 | 94,5 | 103 | 122 | 122 |
| L2 | 18 | 18 | 18 | 16 | 19 | - | - |
| L3 | 17 | 17 | 17 | 17 | 20 | 20 | 20 |
| L4 min | 1,5 | 1,5 | 1,5 | 1,5 | -0,5 | -0,5 | -0,5 |
| L4 max | 7,5 | 7,5 | 7,5 | 7,5 | 5,5 | 5,5 | 5,5 |
| Course totale | 6 | 6 | 6 | 6 | 6 | 6 | 6 |
| Force de commande maxi. kN | 25 | 35 | 40 | 45 | 50 | 65 | 70 |
| Force de serrage totale kN | 60 | 70 | 80 | 90 | 100 | 130 | 140 |
| Vitesse de rotation maxi. min ⁻¹ | 8000 | 7000 | 6500 | 6000 | 5500 | 5000 | 4000 |
| Plage de serrage | 4-32 | 4-42 | 4-52 | 4-65 | 5-80 | 16-100 | 62-120 |
| Syst.changement manuel | 1283285 | 1283286 | 1283287 | 1283288 | 1283289 | 1283290 | - |
| Syst.changement pneumatique | | 6898 | 436285 | 6898 | 1124 | 6352 | 6901 |
| Kit modification en CAPTIS-D | 1283249 | 1283250 | 1283251 | 1283252 | 1283253 | 1283254 | 1283255 |

Butées pièces spéciales sur demande, nous consulter

Faux plateau ISO 702-1 (DIN 55028)

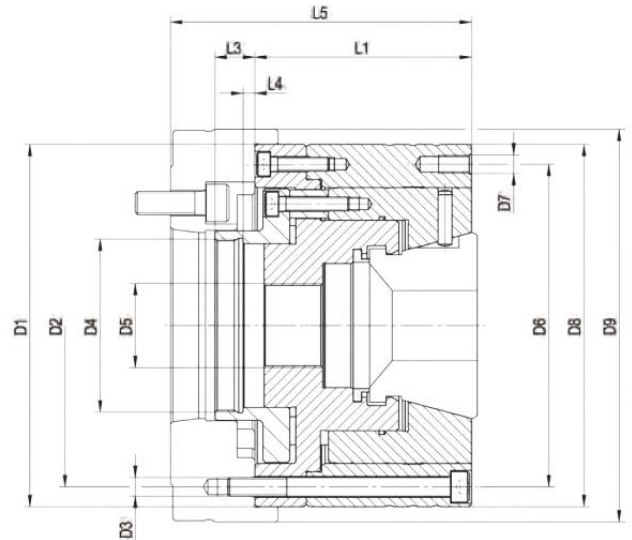
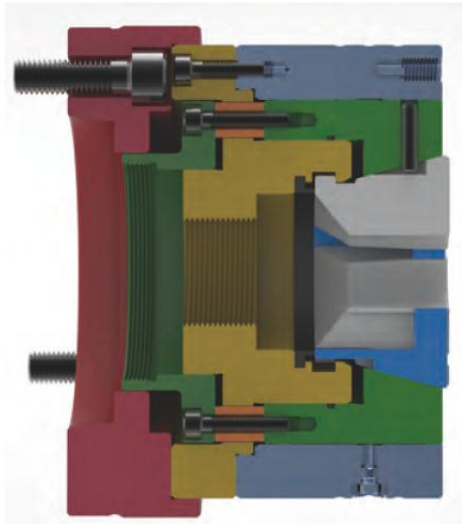
| Taille | 32-A5 | /42-A5 | 32-A6 | 42-A6 | 52-A5 | 65-A5 | 52-A6 | 65-A6 | 52-A8 | 65-A8 | 80-A6 | 100-A6 | 80-A8 | 100-A8 | 120-A8 | 120-A11 |
|---------------------|---------|--------|---------|-------|---------|-------|---------|-------|---------|-------|---------|--------|---------|--------|---------|---------|
| Faux plateau | 1283194 | | 1283195 | | 1283198 | | 1283199 | | 1283200 | | 1283203 | | 1283204 | | 1283207 | 1283209 |
| D9 | 150 | | 165 | | 168 | | 168 | | 210 | | 230 | | 230 | | 270 | 280 |
| L5 | 118,5 | 117 | 119,5 | 118 | 125 | 130,5 | 124,5 | 130 | 131 | 136,5 | 150 | 169 | 143 | 162 | 177 | 162 |

Faux plateau fixation cylindrique

| Taille | 32-Z140 | 42-Z140 | 52-Z140 | 65-Z140 | 52-Z170 | 65-Z170 | 80-Z170 | 100-Z170 | 80-Z220 | 100-Z220 | 120-Z220 |
|---------------------|---------|---------|---------|---------|---------|---------|---------|----------|---------|----------|----------|
| Faux plateau | 1283196 | | 1283201 | | 1283202 | | 1283205 | | 1283206 | | 1283208 |
| D9 | 150 | | 168 | | 180 | | 230 | | 230 | | 270 |
| L5 | 103,5 | 102 | 116,5 | 122 | 111,5 | 117 | 150 | 169 | 143 | 162 | 177 |

CAPTIS-AF, MANDRIN A PINCE

AVEC PINCE AXIALE FIXE ET PREDISPOSITION POUR BUTEE PIECE



CAPTIS-AF, Mandrin à pince

| Taille | 32 | 42 | 52 | 65 | 80 | 100 | 120 |
|---|----------------|----------------|----------------|----------------|----------------|----------------|----------------|
| Mandrin à pince | 1285001 | 1285002 | 1285003 | 1285004 | 1285005 | 1285006 | 1285007 |
| D1 | 137 | 137 | 155 | 155 | 215 | 215 | 250 |
| D2 | 120 | 120 | 138 | 138 | 190 | 190 | 225 |
| D3 | 6x M8 | 6x M8 | 6x M8 | 6x M8 | 6x M12 | 6x M12 | 6x M12 |
| D4 | M48x1,5 | M54x1,5 | M74x1,5 | M74x1,5 | M120x1,5 | M120x1,5 | M132x1,5 |
| D5 | M22x1,5 | M30x1,5 | M36x1,5 | M50x1,5 | M65x1,5 | M85x1,5 | M105x1,5 |
| D6 | 94 | 120 | 138 | 138 | 190 | 190 | 225 |
| D7 | 3x M6 | 3x M8 | 3x M8 | 3x M8 | 3x M8 | 3x M8 | 3x M8 |
| D8 | 105 | 137 | 155 | 155 | 215 | 215 | 250 |
| L1 | 80,5 | 81 | 92,5 | 92,5 | 102 | 102 | 122 |
| L2 | 34,7 | - | - | - | - | - | - |
| L3 | 15,5 | 16 | 17 | 17 | 18,5 | 18,5 | 18,5 |
| L4 min | -4 | -2,5 | 2,5 | 2,5 | -1 | -1 | -1 |
| L4 max | 2 | 3,5 | 8,5 | 8,5 | 5 | 5 | 5 |
| Course totale | 6 | 6 | 6 | 6 | 6 | 6 | 6 |
| Force de commande maxi. kN | 25 | 35 | 40 | 45 | 50 | 65 | 70 |
| Force de serrage totale kN | 60 | 70 | 60 | 90 | 100 | 130 | 140 |
| Vitesse de rotation maxi. min ⁻¹ | 8000 | 7000 | 6500 | 6000 | 5500 | 5000 | 4000 |
| Plage de serrage | 4-32 | 4-42 | 4-52 | 4-65 | 5-80 | 16-100 | 62-120 |
| Syst.changement manuel | 1283285 | 1283286 | 1283287 | 1283288 | 1283289 | 1283290 | - |
| Syst.changement pneumatique | 431955 | 6898 | 436285 | 6898 | 1124 | 6352 | 6901 |

Butées pièces spéciales sur demande, nous consulter

Faux plateau ISO 702-1 (DIN 55028)

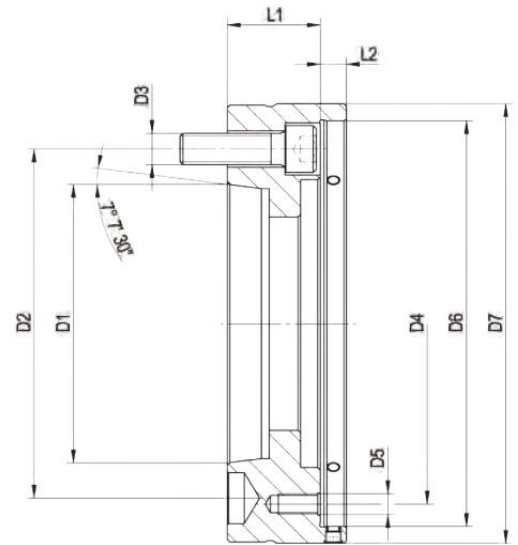
| Taille | 32-A5 | /42-A5 | 32-A6 | 42-A6 | 52-A5 | 65-A5 | 52-A6 | 65-A6 | 52-A8 | 65-A8 | 80-A6 | 100-A6 | 80-A8 | 100-A8 | 120-A8 | 120-A11 |
|---------------------|----------------|--------|----------------|-------|----------------|-------|----------------|-------|----------------|-------|----------------|--------|----------------|--------|----------------|----------------|
| Faux plateau | 1283194 | | 1283195 | | 1283198 | | 1283199 | | 1283200 | | 1283203 | | 1283204 | | 1283207 | 1283209 |
| D9 | 150 | | 165 | | 168 | | 168 | | 210 | | 230 | | 230 | | 270 | 280 |
| L5 | 115 | 115,5 | 116 | 116,5 | 128,5 | 128,5 | 128 | 128 | 134,5 | 134,5 | 149 | 149 | 142 | 142 | 177 | 162 |

Faux plateau fixation cylindrique

| Taille | 32-Z140 | 42-Z140 | 52-Z140 | 65-Z140 | 52-Z170 | 65-Z170 | 80-Z170 | 100-Z170 | 80-Z220 | 100-Z220 | 120-Z220 |
|---------------------|----------------|---------|----------------|---------|----------------|---------|----------------|----------|----------------|----------|----------------|
| Faux plateau | 1283196 | | 1283201 | | 1283202 | | 1283205 | | 1283206 | | 1283208 |
| D9 | 150 | | 168 | | 180 | | 230 | | 230 | | 270 |
| L5 | 100 | 100,5 | 120 | 120 | 115 | 115 | 149 | 149 | 142 | 142 | 177 |

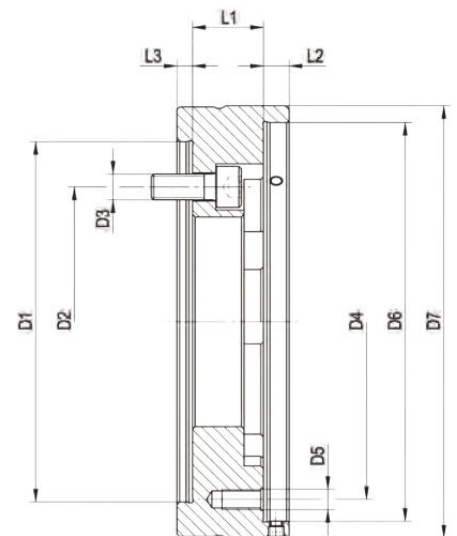
CAPTIS, FAUX-PLATEAUX

POUR CAPTIS-D, CAPTIS-A, CAPTIS-AF



Faux plateau CAPTIS ISO 702-1 (DIN 55028)

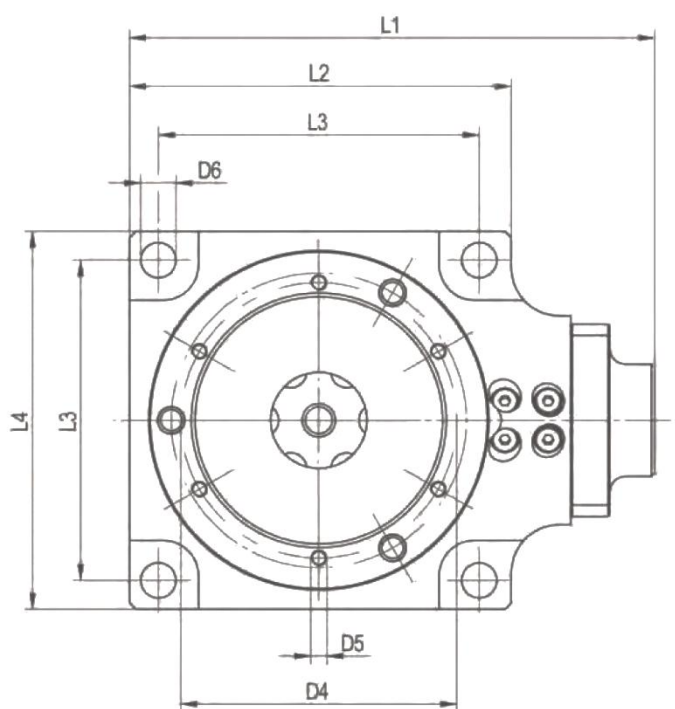
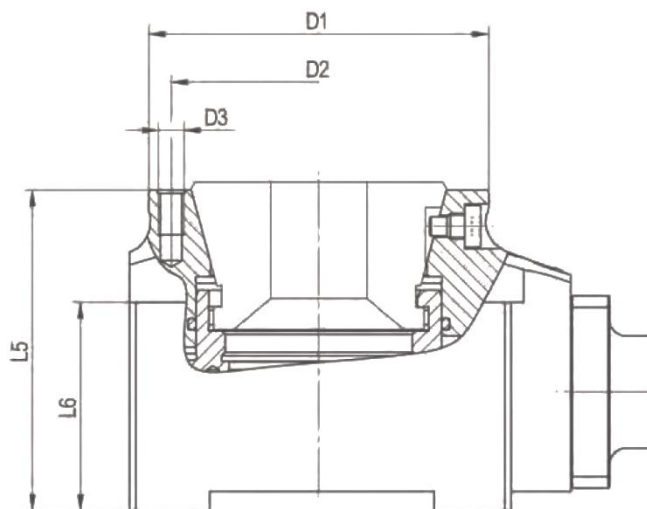
| Taille | 32/42-A5 | 32/42-A6 | 52/65-A5 | 52/65-A6 | 52/65-A8 | 80/100-A6 | 80/100-A8 | 120-A8 | 120-A11 |
|--------------|----------|----------|----------|----------|----------|-----------|-----------|---------|---------|
| Faux plateau | 1283194 | 1283195 | 1283198 | 1283199 | 1283200 | 1283203 | 1283204 | 1283207 | 1283209 |
| D1 | 82,563 | 106,375 | 82,563 | 106,375 | 139,719 | 106,375 | 139,719 | 139,719 | 196,869 |
| D2 | 104,8 | 133,4 | 104,8 | 133,4 | 171,4 | 133,4 | 171,4 | 171,4 | 235 |
| D3 | 6x M10 | 3x M12 | 6x M10 | 3x M12 | 3x M16 | 6x M12 | 3x M16 | 6x M16 | 3x M20 |
| D4 | 100/120 | 100/120 | 138 | 138 | 138 | 190 | 190 | 225 | 225 |
| D5 | 6x M8 | 6x M8 | 6x M8 | 6x M8 | 6x M8 | 6x M12 | 6x M12 | 6x M12 | 6x M12 |
| D6 | 137 | 137 | 155 | 155 | 155 | 215 | 215 | 250 | 250 |
| D7 | 150 | 165 | 168 | 168 | 210 | 230 | 230 | 270 | 280 |
| L1 | 34,5 | 35,5 | 36 | 35,5 | 42 | 47 | 40 | 55 | 40 |
| L2 | 10 | 10 | 10 | 10 | 10 | 10 | 10 | 12 | 12 |



Faux plateau CAPTIS fixation cylindrique

| Taille | 32/42-Z140 | 52/65-Z140 | 52/65-Z170 | 80/100-Z170 | 80/100-Z220 | 120-Z220 |
|--------------|------------|------------|------------|-------------|-------------|----------|
| Faux plateau | 1283196 | 1283201 | 1283202 | 1283205 | 1283206 | 1283208 |
| D1 | 140 | 140 | 170 | 170 | 220 | 220 |
| D2 | 104,8 | 104,8 | 133,4 | 133,4 | 171,4 | 171,4 |
| D3 | 6x M10 | 6x M10 | 6x M12 | 6x M12 | 6x M16 | 6x M16 |
| D4 | 100/120 | 138 | 138 | 190 | 190 | 225 |
| D5 | 6x M8 | 6x M8 | 6x M8 | 6x M12 | 6x M12 | 6x M12 |
| D6 | 137 | 155 | 155 | 215 | 215 | 250 |
| D7 | 150 | 168 | 180 | 230 | 230 | 270 |
| L1 | 19,5 | 27,5 | 22,5 | 47 | 40 | 55 |
| L2 | 10 | 10 | 10 | 10 | 10 | 12 |
| L3 | 6 | 6 | 6 | 6 | 6 | 6 |

CAPTIS-MS, MANDRIN A PINCE



CAPTIS-MS, Mandrin à pince

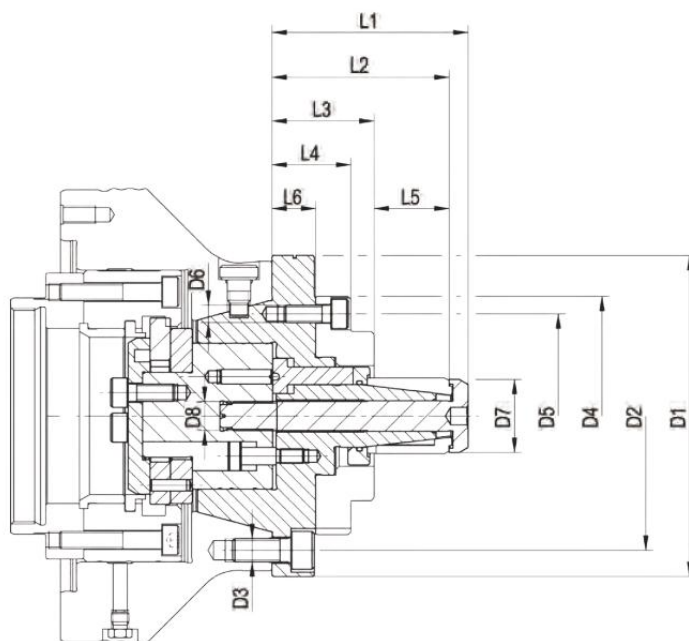
| Taille | 32 | 42 | 52 | 65 |
|------------------------------|---------|---------|---------|---------|
| Mandrin à pince stationnaire | 1284189 | 1284190 | 1284191 | 1284192 |
| D1 | 84 | 106 | 106 | 122 |
| D2 | 70 | 92 | 92 | 110 |
| D3 | M8 | M8 | M8 | M8 |
| D4 | 66 | 86 | 86 | 107 |
| D5 | M5 | M5 | M5 | M5 |
| D6 | 11 | 11 | 11 | 11 |
| L1 | 145 | 162 | 162 | 176 |
| L2 | 105 | 117,5 | 117,5 | 130 |
| L3 | 80 | 100 | 100 | 112 |
| L4 | 100 | 118 | 118 | 130 |
| L5 | 100 | 100 | 100 | 104 |
| L6 | 65 | 65 | 65 | 57 |

Butées pièces sur demande, nous consulter

Accessoires de fixation, vous reporter dans le catalogue général RÖHM

ABSIS-C, MANDRIN EXPANSIBLE

ADAPTE AUX CAPTIS-D, CAPTIS-A, CAPTIS-MS

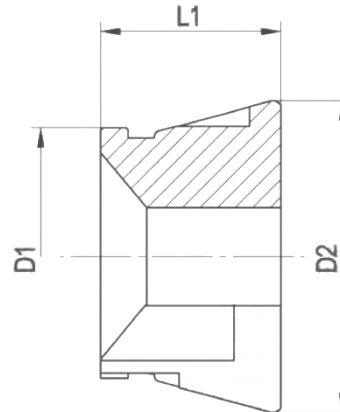


ABSIS-C, Mandrin à segments

| Taille | ABSIS 00 | ABSIS 00 | ABSIS 00 | ABSIS 00 | ABSIS 01 | ABSIS 01 | ABSIS 01 | ABSIS 01 | ABSIS 02 | ABSIS 02 | ABSIS 02 | ABSIS 03 |
|-------------------------|-----------|-----------|-----------|-----------|-----------|-----------|-----------|-----------|-----------|-----------|-----------|-----------|
| Mandrin à segments pour | 1286200 | 1286201 | 1286202 | 1286203 | 1286204 | 1286205 | 1286206 | 1286207 | 1286208 | 1286209 | 1286210 | 1286211 |
| | CAPTIS 32 | CAPTIS 42 | CAPTIS 52 | CAPTIS 65 | CAPTIS 32 | CAPTIS 42 | CAPTIS 52 | CAPTIS 65 | CAPTIS 42 | CAPTIS 52 | CAPTIS 65 | CAPTIS 65 |
| F max in kN | 7 | 7 | 7 | 7 | 7 | 10 | 10 | 10 | 10 | 10 | 15 | 15 |
| D Ø mini desserré, de | 19,7 | 19,7 | 19,7 | 19,7 | 25,7 | 25,7 | 25,7 | 25,7 | 35,7 | 35,7 | 35,7 | 50,7 |
| D Ø mini desserré, à | 27,7 | 27,7 | 27,7 | 27,7 | 38,7 | 38,7 | 38,7 | 38,7 | 54,7 | 54,7 | 54,7 | 81,7 |
| D1 | 88 | 108 | 110 | 128 | 88 | 108 | 110 | 128 | 110 | 110 | 128 | 128 |
| D2 | 70 | 90 | 92 | 110 | 70 | 90 | 92 | 110 | 90 | 92 | 110 | 110 |
| D3 | 3x M8 | 3x M8 | 3x M8 | 3x M8 | 3x M8 | 3x M8 | 3x M8 | 3x M8 | 3x M8 | 3x M8 | 3x M8 | 3x M8 |
| D4 | 82 | 82 | 82 | 82 | 82 | 82 | 82 | 82 | 97 | 97 | 97 | 102 |
| D5 | 70 | 70 | 70 | 70 | 70 | 70 | 70 | 70 | 84 | 84 | 84 | 89 |
| D6 | 3x M6 | 3x M6 | 3x M6 | 3x M6 | 3x M6 | 3x M6 | 3x M6 | 3x M6 | 3x M6 | 3x M6 | 3x M6 | 3x M6 |
| D7 | 19 | 19 | 19 | 19 | 25 | 25 | 25 | 25 | 35 | 35 | 35 | 48 |
| D8 | M6x0,75 | M6x0,75 | M6x0,75 | M6x0,75 | M10x1 | M10x1 | M10x1 | M10x1 | M14x1 | M14x1 | M14x1 | M18x1 |
| L1 | 62,2 | 62,2 | 62,2 | 62,2 | 67,2 | 67,2 | 67,2 | 67,2 | 95,2 | 95,2 | 95,2 | 105,2 |
| L2 | 56,7 | 56,7 | 56,7 | 56,7 | 60,7 | 60,7 | 60,7 | 60,7 | 85 | 85 | 85 | 93,2 |
| L3 | 35 | 35 | 35 | 35 | 35 | 35 | 35 | 35 | 42,5 | 42,5 | 42,5 | 44,5 |
| L4 | 25 | 25 | 25 | 25 | 27 | 27 | 27 | 27 | 30,25 | 30,25 | 30,25 | 31,5 |
| L5 | 21,7 | 21,7 | 21,7 | 21,7 | 25,7 | 25,7 | 25,7 | 25,7 | 42,5 | 42,5 | 42,5 | 48,7 |
| L6 | 15 | 15 | 15 | 15 | 15 | 15 | 15 | 15 | 18 | 18 | 18 | 18,5 |

Douilles de serrage, butées pièces et autres accessoires pour ABSIS-C, vous reporter dans le catalogue général RÖHM

CAPTIS, PINCE DE SERRAGE



- (G) : Lisse de 4 à 7 mm lisse
 (LQ) : Rainures longitudinales et transversales de 8 à 10 mm quadrillée
 (Q) : Rainures transversales
 (W) : Douce

Pièces avant usinage, série longue

| Taille | D1 | D2 | L1 | (LQ) | (Q) | (G) | (W) | Capacité | Hexagonal | Carré | Pas | Code de commande | Cote nominale |
|--------|------|------|----|------|-----|-----|-----|----------|-----------|--------|-----|------------------|---------------|
| 32 | 46,2 | 57,7 | 47 | X | | | | 4-32mm | | | 1 | CAPTIS-32-47-RLQ | |
| 32 | 46,2 | 57,7 | 47 | | X | | | | 7-27mm | | 1 | CAPTIS-32-47-SQ | |
| 32 | 46,2 | 57,7 | 47 | | X | | | | | 7-27mm | 1 | CAPTIS-32-47-VQ | |

Pièces après usinage, standard

| Taille | D1 | D2 | L1 | (LQ) | (Q) | (G) | (W) | Capacité | Hexagonal | Carré | Pas | Code de commande | Cote nominale |
|--------|------|------|----|------|-----|-----|-----|-----------|-----------|-------|-----|------------------|---------------|
| 32 | 46,2 | 57,7 | 44 | | | X | | 4-32mm | | | 1 | CAPTIS-32-44-RG | |
| 32 | 46,2 | 57,7 | 44 | | | | x | 5,15,20mm | | | 1 | CAPTIS-32-44-WG | |

Pièces avant usinage, série longue

| Taille | D1 | D2 | L1 | (LQ) | (Q) | (G) | (W) | Capacité | Hexagonal | Carré | Pas | Code de commande | Cote nominale |
|--------|----|------|----|------|-----|-----|-----|----------|-----------|--------|-----|------------------|---------------|
| 42 | 54 | 79,5 | 47 | X | | | | 4-42mm | | | 0,5 | CAPTIS-42-47-RLQ | |
| 42 | 54 | 79,5 | 47 | | X | | | | 7-36mm | | 1 | CAPTIS-42-47-SQ | |
| 42 | 54 | 79,5 | 47 | | X | | | | | 7-30mm | 1 | CAPTIS-42-47-VQ | |

Pièces après usinage, standard

| Taille | D1 | D2 | L1 | (LQ) | (Q) | (G) | (W) | Capacité | Hexagonal | Carré | Pas | Code de commande | Cote nominale |
|--------|----|------|----|------|-----|-----|-----|-----------|-----------|-------|-----|------------------|---------------|
| 42 | 54 | 79,5 | 42 | | | X | | 4-42mm | | | 0,5 | CAPTIS-42-42-RG | |
| 42 | 54 | 79,5 | 42 | | | | x | 8,15,30mm | | | 0,5 | CAPTIS-42-42-WG | |

Pièces avant usinage, série longue

| Taille | D1 | D2 | L1 | (LQ) | (Q) | (G) | (W) | Capacité | Hexagonal | Carré | Pas | Code de commande | Cote nominale |
|--------|------|------|----|------|-----|-----|-----|----------|-----------|--------|-----|------------------|---------------|
| 52 | 65,7 | 79,5 | 46 | X | | | | 4-52mm | | | 0,5 | CAPTIS-52-46-RLQ | |
| 52 | 65,7 | 79,5 | 46 | | X | | | | 7-45mm | | 1 | CAPTIS-52-46-SQ | |
| 52 | 65,7 | 79,5 | 46 | | X | | | | | 7-60mm | 1 | CAPTIS-52-46-VQ | |

Pièces après usinage, standard

| Taille | D1 | D2 | L1 | (LQ) | (Q) | (G) | (W) | Capacité | Hexagonal | Carré | Pas | Code de commande | Cote nominale |
|--------|------|------|----|------|-----|-----|-----|-----------|-----------|-------|-----|------------------|---------------|
| 52 | 65,7 | 79,5 | 46 | | | X | | 4-52mm | | | 0,5 | CAPTIS-52-46-RG | |
| 52 | 65,7 | 79,5 | 46 | | | | x | 8,15,30mm | | | 0,5 | CAPTIS-52-46-WG | |

CAPTIS, PINCE DE SERRAGE

(G) : Lisse de 4 à 7 mm lisse
 (LQ) : Rainures longitudinales et transversales de 8 à 10 mm quadrillée
 (Q) : Rainures transversales
 (W) : Douce

Pièces avant usinage, série longue

| Taille | D1 | D2 | L1 | (LQ) | (Q) | (G) | (W) | Capacité | Hexagonal | Carré | Pas | Code de commande | Cote nominale |
|--------|----|------|----|------|-----|-----|-----|----------|-----------|--------|-----|------------------|---------------|
| 65 | 80 | 99,5 | 58 | X | | | | 4-65mm | | | 0,5 | CAPTIS-65-58-RLQ | |
| 65 | 80 | 99,5 | 58 | | X | | | | 7-56mm | | 1 | CAPTIS-65-58-SQ | |
| 65 | 80 | 99,5 | 58 | | X | | | | | 7-46mm | 1 | CAPTIS-65-58-VQ | |

Pièces après usinage, standard

| Taille | D1 | D2 | L1 | (LQ) | (Q) | (G) | (W) | Capacité | Hexagonal | Carré | Pas | Code de commande | Cote nominale |
|--------|----|------|----|------|-----|-----|-----|-----------|-----------|-------|-----|------------------|---------------|
| 65 | 80 | 99,5 | 53 | | | X | | 4-65mm | | | 0,5 | CAPTIS-65-53-RG | |
| 65 | 80 | 99,5 | 53 | | | | x | 8,20-40mm | | | 0,5 | CAPTIS-65-53-WG | |

Pièces avant usinage, série longue

| Taille | D1 | D2 | L1 | (LQ) | (Q) | (G) | (W) | Capacité | Hexagonal | Carré | Pas | Code de commande | Cote nominale |
|--------|------|-------|----|------|-----|-----|-----|----------|-----------|--------|-----|------------------|---------------|
| 80 | 94,5 | 114,5 | 53 | X | | | | 5-80mm | | | 1 | CAPTIS-80-53-RLQ | |
| 80 | 94,5 | 114,5 | 53 | | X | | | | 8-68mm | | 1 | CAPTIS-80-53-SQ | |
| 80 | 94,5 | 114,5 | 53 | | X | | | | | 8-56mm | 1 | CAPTIS-80-53-VQ | |

Pièces après usinage, standard

| Taille | D1 | D2 | L1 | (LQ) | (Q) | (G) | (W) | Capacité | Hexagonal | Carré | Pas | Code de commande | Cote nominale |
|--------|------|-------|----|------|-----|-----|-----|-----------|-----------|-------|-----|------------------|---------------|
| 80 | 94,5 | 114,5 | 53 | | | X | | 4-65mm | | | 1 | CAPTIS-80-53-RG | |
| 80 | 94,5 | 114,5 | 53 | | | | x | 8,15,30mm | | | 1 | CAPTIS-80-53-WG | |

Pièces avant usinage, série longue

| Taille | D1 | D2 | L1 | (LQ) | (Q) | (G) | (W) | Capacité | Hexagonal | Carré | Pas | Code de commande | Cote nominale |
|--------|-----|-------|----|------|-----|-----|-----|----------|-----------|---------|-----|-------------------|---------------|
| 100 | 121 | 144,5 | 59 | X | | | | 42-100mm | | | 1 | CAPTIS-100-59-RLQ | |
| 100 | 121 | 144,5 | 59 | | X | | | | 50-86mm | | 1 | CAPTIS-100-59-SQ | |
| 100 | 121 | 144,5 | 59 | | X | | | | | 50-70mm | 1 | CAPTIS-100-59-VQ | |

Pièces après usinage, standard

| Taille | D1 | D2 | L1 | (LQ) | (Q) | (G) | (W) | Capacité | Hexagonal | Carré | Pas | Code de commande | Cote nominale |
|--------|-----|-------|----|------|-----|-----|-----|-------------|-----------|-------|-----|------------------|---------------|
| 100 | 121 | 144,5 | 59 | | | X | | 42-100mm | | | 1 | CAPTIS-100-59-RG | |
| 100 | 121 | 144,5 | 59 | | | | x | 45,65,100mm | | | 1 | CAPTIS-100-59-WG | |

Pièces avant usinage, série longue

| Taille | D1 | D2 | L1 | (LQ) | (Q) | (G) | (W) | Capacité | Hexagonal | Carré | Pas | Code de commande | Cote nominale |
|--------|-------|-----|----|------|-----|-----|-----|----------|-----------|---------|-----|-------------------|---------------|
| 120 | 141,8 | 180 | 61 | X | | | | 62-120mm | | | 1 | CAPTIS-120-61-RLQ | |
| 120 | 141,8 | 180 | 61 | | X | | | | 50-104mm | | 1 | CAPTIS-120-61-SQ | |
| 120 | 141,8 | 180 | 61 | | X | | | | | 50-85mm | 1 | CAPTIS-120-61-VQ | |

Pièces après usinage, standard

| Taille | D1 | D2 | L1 | (LQ) | (Q) | (G) | (W) | Capacité | Hexagonal | Carré | Pas | Code de commande | Cote nominale |
|--------|-------|-----|----|------|-----|-----|-----|-------------|-----------|-------|-----|------------------|---------------|
| 120 | 141,8 | 180 | 61 | | | X | | 62-120mm | | | 1 | CAPTIS-120-61-RG | |
| 120 | 141,8 | 180 | 61 | | | | x | 65,90,110mm | | | 1 | CAPTIS-120-61-WG | |



RÖHM SARL

325 rue Paul Langevin
BP 90204
F-60744 SAINT MAXIMIN CEDEX
France
Tél. : +33 (0)3 4464 1000
Fax : +33 (0)3 4464 0068
fr.roehm@roehm.biz
www.roehm.biz

