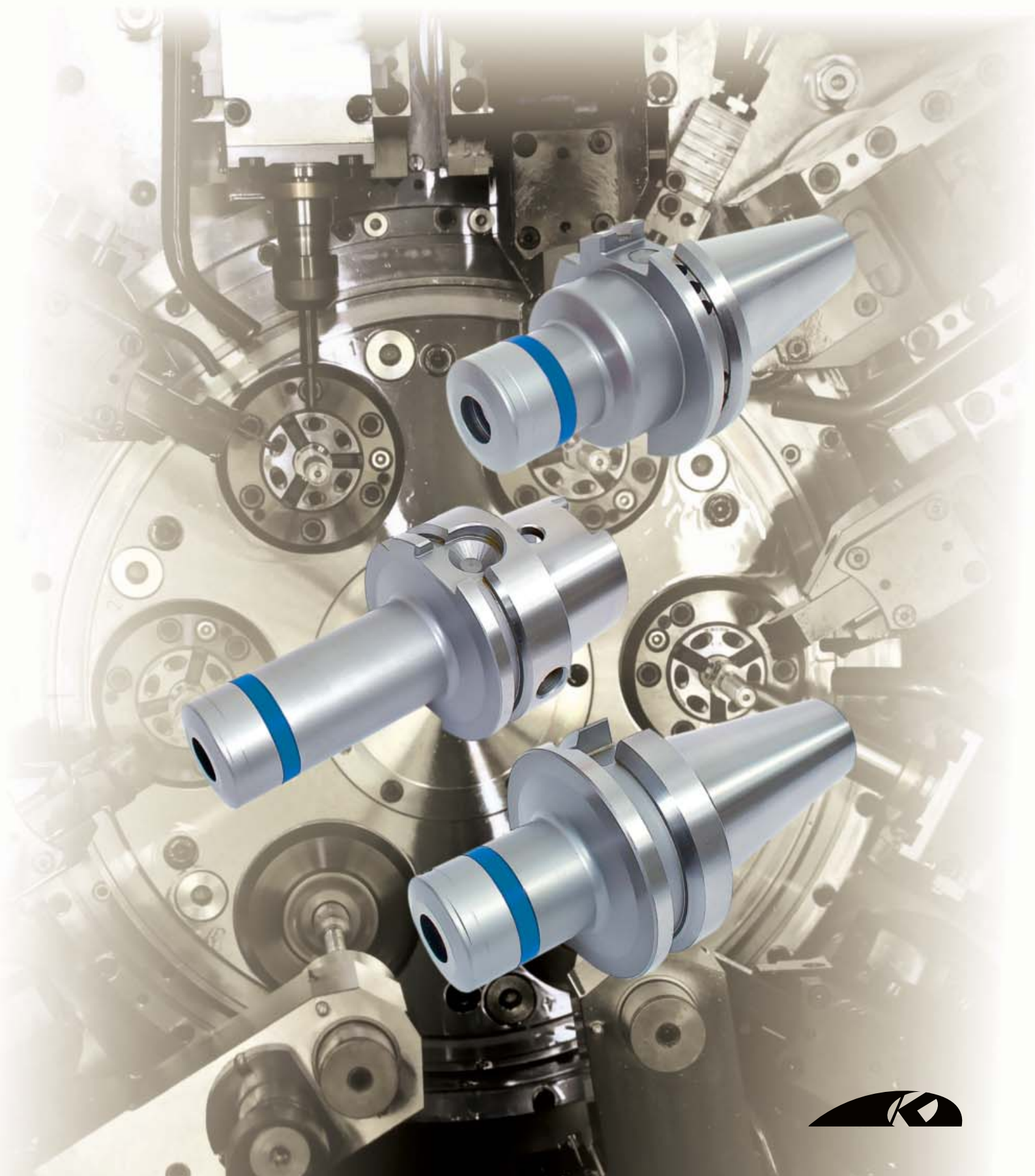


KINTEK

GREAT ACCURACY - HIGH PRECISION LINE



GREAT ACCURACY - HIGH PRECISION LINE



RUN OUT 5 MICRON at 2,5 times the diameter achieved only by using PRECISION ER collets
 The High level of accuracy is achieved either on the **NOMINAL DIAMETER** or by clamping the tool whose diameter is maximum 0,5 mm smaller than the nominal diameter.



5 MICRON RUNDLAUFGENAUIGKEIT bei 2,5 Mal des Durchmessers nur durch Verwendung von PRÄZISIONS-ER Spannzangen erreicht
 Das Erreichen der hohen Genauigkeit erfolgt entweder am **NENNDURCHMESSER** oder durch das Spannen des Werkzeuges, wessen Durchmesser maximal 0,5 mm kleiner als der Nenndurchmesser ist.



RUN OUT с 5 до 2,5 MICRON достигается только при использовании цанг PRECISION ER
 Высокий уровень точности достигается либо при зажиме **НОМИНАЛЬНОГО ДИАМЕТРА**, либо путем зажима инструмента, диаметр которого не должен превышать 0,5 мм номинального диаметра.



COAXIALITE 5 MICRON à 2,5 fois le diamètre obtenue uniquement en utilisant des pinces ER PRECISE
 Le haut niveau de précision est obtenu soit sur le **NOMINAL DIAMETER** soit en serrant l'outil dont le diamètre est au maximum 0,5 mm inférieur au diamètre nominal.



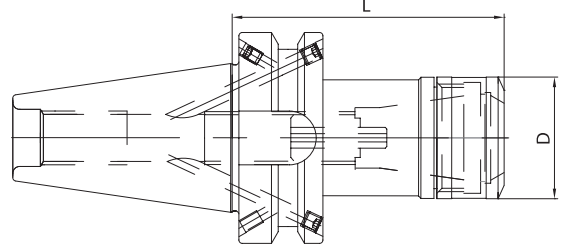
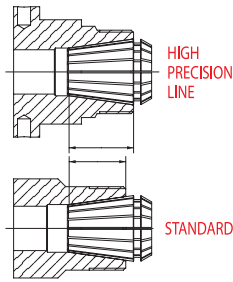
RUN OUT 5 MICRON a 2,5 il diametro garantito esclusivamente tramite pinze ER PRECISE
 L'elevata precisione si ottiene o sul **DIAMETRO NOMINALE** o chiudendo l'utensile con diametro al massimo di 0,5mm inferiore al diametro nominale.



配合使用高精度ER夹头, 2.5倍径处的跳动精度可达到5µ
 为达到高精度应夹持名义直径 或者小于名义直径不超过0,5mm的工具

SPANNZANGENFUTTER ER TYP
ER COLLET CHUCK
ЦАНГОВЫЕ ПАТРОНЫ ER
MANDRINS A PINCES TYPE ER
MANDRINI PORTAPINZA TIPO ER
ER 弹簧夹头

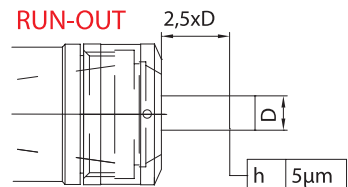
DIN 6499



	Code N.	Description	ISO	L	D	ER	G2,5 30000
ISO 30	214-91473	BT30H70ER16-HP*	30	70	30	16	•
	214-91474	BT30H70ER25-HP*	30	70	40	25	•
	214-91475	BT30H70ER32-HP*	30	70	50	32	•
ISO 40	214-91462	BT40H70ER16-HP	40	70	30	16	•
	214-91463	BT40H70ER25-HP	40	70	40	25	•
	214-91464	BT40H70ER32-HP	40	70	50	32	•
ISO 50	214-91465	BT50H80ER16-HP	50	80	30	16	•
	214-91476	BT50H80ER25-HP	50	80	40	25	•
	214-91466	BT50H80ER32-HP	50	80	50	32	•
ISO 40	214-91467	BT40H100ER16-HP	40	100	30	16	•
	214-91469	BT40H100ER25-HP	40	100	40	25	•
	214-91470	BT40H100ER32-HP	40	100	50	32	•
ISO 50	214-91471	BT50H100ER16-HP	50	100	30	16	•
	214-91477	BT50H100ER25-HP	50	100	40	25	•
	214-91472	BT50H100ER32-HP	50	100	50	32	•

- * BT30 nur AD Ausführung
- * BT30 only AD version
- * BT30 только с AD исполнением
- * BT30 seulement Version AD
- * BT30 solo versione AD
- * BT30 只在 AD 版本下

Zubehör
Accessories
Accessoires
Accessori
Принадлежности
零件



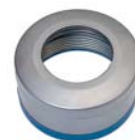
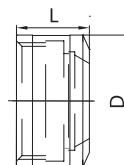
SPANNSCHLÜSSEL FÜR SPANNMUTTER
WRENCHES FOR NUT
КЛЮЧИ ДЛЯ СТАНДАРТНЫХ ГАЕК
CLES DE SERRAGE POUR ECROU
CHIAVI PER GHIERA
标准螺母用扳手

Code N.	D	D1	ER
816-203069	30	3	16
816-203070	40	4	25
816-203071	50	4	32



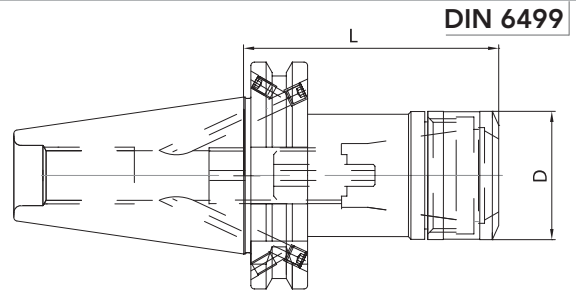
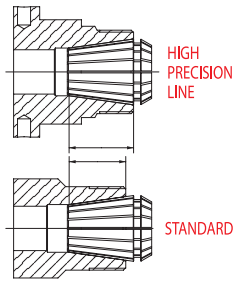
ER TYP SPANNZANGEN
COLLETS ER TYPE
НАБОРЫ ЦАНГ ER
PINCES TYPE ER
PINZE TIPO ER
ER 类型的夹头

Code N.	D	L	ER
812-203085	30	18	16
812-203086	40	20,5	25
812-203087	50	23,5	32



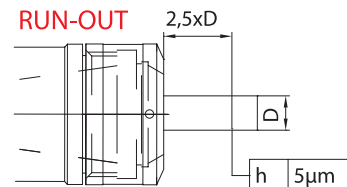
SPANNZANGENFUTTER ER TYP
ER COLLET CHUCK
ЦАНГОВЫЕ ПАТРОНЫ ER

MANDRINS A PINCES TYPE ER
MANDRINI PORTAPINZA TIPO ER
ER 弹簧夹头



	Code N.	Description	ISO	L	D	ER	G2,5 30000
ISO 40	214-91355	TC40H70ER16-HP	40	70	30	16	•
	214-91356	TC40H70ER25-HP	40	70	40	25	•
	214-91357	TC40H70ER32-HP	40	70	50	32	•
ISO 50	214-91358	TC50H70ER16-HP	50	70	30	16	•
	214-91366	TC50H70ER25-HP	50	70	40	25	•
	214-91359	TC50H70ER32-HP	50	70	50	32	•
ISO 40	214-91360	TC40H100ER16-HP	40	100	30	16	•
	214-91362	TC40H100ER25-HP	40	100	40	25	•
	214-91363	TC40H100ER32-HP	40	100	50	32	•
ISO 50	214-91364	TC50H100ER16-HP	50	100	30	16	•
	214-91367	TC50H100ER25-HP	50	100	40	25	•
	214-91365	TC50H100ER32-HP	50	100	50	32	•

Zubehör
Accessories
Accessoires
Accessori
Принадлежности
零件



SPANNSCHLÜSSEL FÜR SPANNMUTTER
WRENCHES FOR NUT
КЛЮЧИ ДЛЯ СТАНДАРТНЫХ ГАЕК

CLES DE SERRAGE POUR ECROU
CHIAVI PER GHIERA
标准螺母用扳手

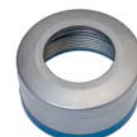
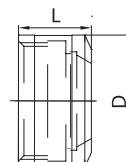
Code N.	D	D1	ER
816-203069	30	3	16
816-203070	40	4	25
816-203071	50	4	32



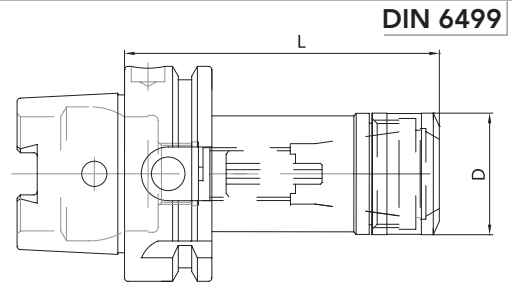
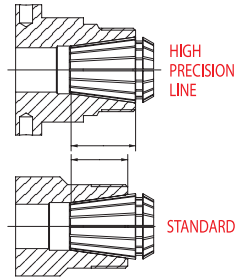
ER TYP SPANNZANGEN
COLLETS ER TYPE
НАБОРЫ ЦАНГ ER

PINCES TYPE ER
PINZE TIPO ER
ER 类型的夹头

Code N.	D	L	ER
812-203085	30	18	16
812-203086	40	20,5	25
812-203087	50	23,5	32

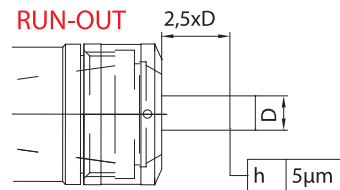


SPANNZANGENFUTTER ER TYP
ER COLLET CHUCK
ЦАНГОВЫЕ ПАТРОНЫ ER
MANDRINS A PINCES TYPE ER
MANDRINI PORTAPINZA TIPO ER
ER 弹簧夹头



Code N.	Description	HSK	L	D	ER	G2,5 30000
214-91747	HSK63AH75ER16-HP	63	75	30	16	•
214-91748	HSK63AH75ER25-HP	63	75	40	25	•
214-91749	HSK63AH75ER32-HP	63	75	50	32	•
214-91738	HSK63AH100ER16-HP	63	100	30	16	•
214-91739	HSK63AH100ER25-HP	63	100	40	25	•
214-91740	HSK63AH100ER32-HP	63	100	50	32	•
214-91742	HSK63AH160ER16-HP	63	160	30	16	•
214-91743	HSK63AH160ER25-HP	63	160	40	25	•
214-91744	HSK63AH160ER32-HP	63	160	50	32	•
214-91741	HSK100AH100ER32-HP	100	100	50	32	•
214-91750	HSK100AH160ER25-HP	100	160	40	25	•
214-91746	HSK100AH160ER32-HP	100	160	50	32	•

Zubehör
Accessories
Accessoires
Accessori
Принадлежности
零件



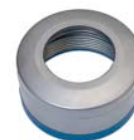
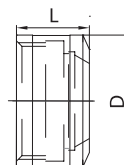
SPANNSCHLÜSSEL FÜR SPANNMUTTER
WRENCHES FOR NUT
КЛЮЧИ ДЛЯ СТАНДАРТНЫХ ГАЕК
CLES DE SERRAGE POUR ECROU
CHIAVI PER GHIERA
标准螺母用扳手

Code N.	D	D1	ER
816-203069	30	3	16
816-203070	40	4	25
816-203071	50	4	32



ER TYP SPANNZANGEN
COLLETS ER TYPE
НАБОРЫ ЦАНГ ER
PINCES TYPE ER
PINZE TIPO ER
ER 类型的夹头

Code N.	D	L	ER
812-203085	30	18	16
812-203086	40	20,5	25
812-203087	50	23,5	32



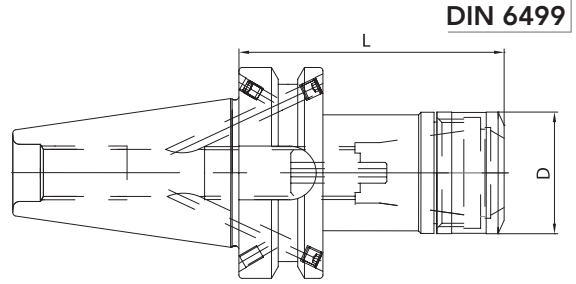
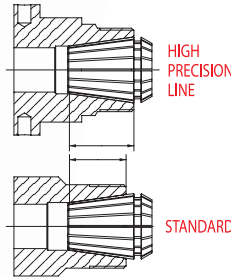
MAS BT AD+B DOPPIO CONTATTO

DOPPELKONTAKT AUFNAHMEN ER SPANNZANGENFUSSER
 DOUBLE CONTACT ER COLLET CHUCK
 ЦАНГОВЫЙ ПАТРОН ER С ДВОЙНЫМ КОНТАКТОМ

MADRINS DOUBLE CONTACT PORTE-PINCE ER
 MANDRINI PORTAPINZA A DOPPIO CONTATTO TIPO ER
 ER双向夹头



DOUBLE CONTACT

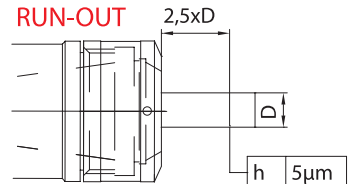


DIN 6499

	Code N.	Description	ISO	L	D	ER	G2,5 30000
ISO 30	214-37231*	BT30H70ER16-HPDK	30	70	30	16	•
	214-37232*	BT30H70ER25-HPDK	30	70	40	25	•
	214-37233*	BT30H70ER32-HPDK	30	70	50	32	•
ISO 40	214-37219	BT40H70ER16-HPDK	40	70	30	16	•
	214-37220	BT40H70ER25-HPDK	40	70	40	25	•
	214-37221	BT40H70ER32-HPDK	40	70	50	32	•
ISO 40	214-37222	BT40H100ER16-HPDK	40	100	30	16	•
	214-37223	BT40H100ER25-HPDK	40	100	40	25	•
	214-37224	BT40H100ER32-HPDK	40	100	50	32	•
ISO 50	214-37225	BT50H80ER16-HPDK	50	80	30	16	•
	214-37226	BT50H80ER25-HPDK	50	80	40	25	•
	214-37227	BT50H80ER32-HPDK	50	80	50	32	•
ISO 50	214-37228	BT50H100ER16-HPDK	50	100	30	16	•
	214-37229	BT50H100ER25-HPDK	50	100	40	25	•
	214-37230	BT50H100ER32-HPDK	50	100	50	32	•

- * BT30 nur AD Ausführung
- * BT30 only AD version
- * BT30 только с AD исполнением
- * BT30 seulement Version AD
- * BT30 solo versione AD
- * BT30 只在AD版本下

Zubehör
 Accessories
 Accessoires
 Accessori
 Принадлежности
 零件



SPANNSCHLÜSSEL FÜR SPANNMUTTER
 WRENCHES FOR NUT
 КЛЮЧИ ДЛЯ СТАНДАРТНЫХ ГАЕК

CLES DE SERRAGE POUR ECROU
 CHIAVI PER GHIERA
 标准螺母用扳手

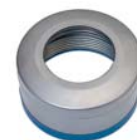
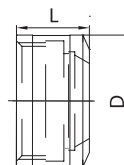
Code N.	D	D1	ER
816-203069	30	3	16
816-203070	40	4	25
816-203071	50	4	32



ER TYP SPANNZANGEN
 COLLETS ER TYPE
 НАБОРЫ ЦАНГ ER

PINCES TYPE ER
 PINZE TIPO ER
 ER类型的夹头

Code N.	D	L	ER
812-203085	30	18	16
812-203086	40	20,5	25
812-203087	50	23,5	32



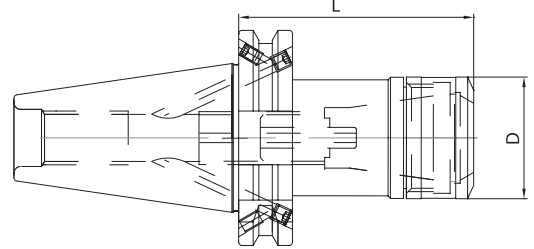
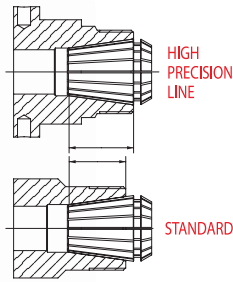
DOPPELKONTAKT AUFNAHMEN ER SPANNZANGENFUTTER
 DOUBLE CONTACT ER COLLET CHUCK
 ЦАНГОВЫЙ ПАТРОН ER С ДВОЙНЫМ КОНТАКТОМ

MADRINS DOUBLE CONTACT PORTE-PINCE ER
 MANDRINI PORTAPINZA A DOPPIO CONTATTO TIPO ER
 ER双向夹头

DIN 6499

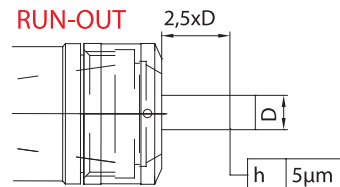


DOUBLE CONTACT



	Code N.	Description	ISO	L	D	ER	G2,5 30000
ISO 40	214-37115	TC40H70ER16-HPDK	40	70	30	16	•
	214-37116	TC40H70ER25-HPDK	40	70	40	25	•
	214-37117	TC40H70ER32-HPDK	40	70	50	32	•
ISO 40	214-37118	TC40H100ER16-HPDK	40	100	30	16	•
	214-37119	TC40H100ER25-HPDK	40	100	40	25	•
	214-37120	TC40H100ER32-HPDK	40	100	50	32	•
ISO 50	214-37121	TC50H80ER16-HPDK	50	80	30	16	•
	214-37122	TC50H80ER25-HPDK	50	80	40	25	•
	214-37123	TC50H80ER32-HPDK	50	80	50	32	•
ISO 50	214-37124	TC50H100ER16-HPDK	50	100	30	16	•
	214-37125	TC50H100ER25-HPDK	50	100	40	25	•
	214-37126	TC50H100ER32-HPDK	50	100	50	32	•

Zubehör
 Accessories
 Accessoires
 Accessori
 Принадлежности
 零件



SPANNSCHLÜSSEL FÜR SPANNMUTTER
 WRENCHES FOR NUT
 КЛЮЧИ ДЛЯ СТАНДАРТНЫХ ГАЕК

CLES DE SERRAGE POUR ECROU
 CHIAVI PER GHIERA
 标准螺母用扳手

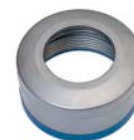
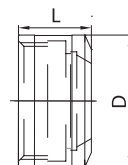
Code N.	D	D1	ER
816-203069	30	3	16
816-203070	40	4	25
816-203071	50	4	32



ER TYP SPANNZANGEN
 COLLETS ER TYPE
 НАБОРЫ ЦАНГ ER

PINCES TYPE ER
 PINZE TIPO ER
 ER 类型的夹头

Code N.	D	L	ER
812-203085	30	18	16
812-203086	40	20,5	25
812-203087	50	23,5	32





HEAD OFFICE
KINTEK S.R.L. - MAPPANO - TORINO - ITALY



NEW PRODUCTION PLANT
A.M.T S.R.L. - CASELLE T.SE - TORINO - ITALY



MAIN PRODUCTION PLANT
KINTEK TOOLING KFT - BEKESCSABA - HUNGARY

KINTEK

VIA GORETTA 88/G - 10072 MAPPANO
FRAZIONE DI CASELLE (TO) - ITALIA
Tel. +39.011.9968065 - Fax +39.011.9965662
<http://www.kintek.it> - e-mail: info@kintek.it