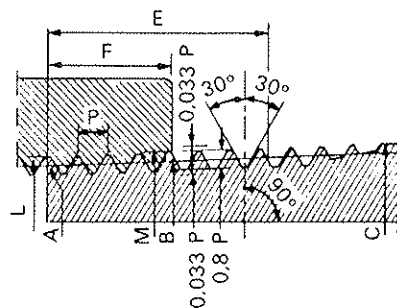


FILETAGE NPT

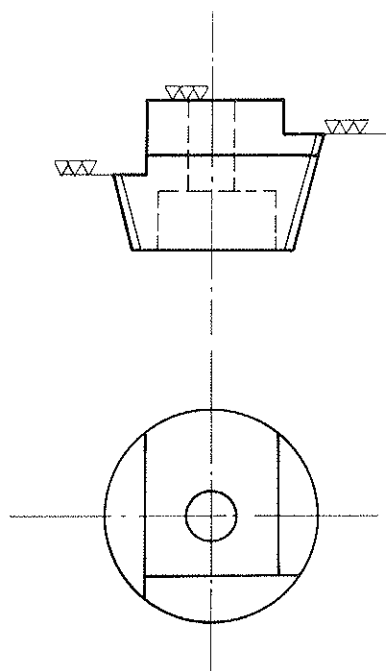
Filetages standard américain pour tubes

FILETAGE CONIQUE NPT d'après norme américaine ASA-B2.1.1968



cône 6,25 %
la Bissectrice de l'angle
du filet est perpendiculaire
à l'axe du cône.

Ø nominal — Ø intérieur du tuyau	Pas = P		diamètre de flancs (en mm)		diamètre extérieur (en mm)			Longueur du filetage utile E (en mm)	engagement normal à la main F (en mm)
	en nombre de filets dans 25,4 mm	(en mm)	au bout du tuyau A	à l'entaille de la jauge B	au bout du tuyau L	à l'entaille de la jauge M	au bout du tuyau C		
1/16	27	0,9407	6,888	7,142	7,640	7,895	7,938	6,632	4,064
1/8	27	0,9407	9,233	9,489	9,985	10,242	10,287	6,703	4,102
1/4	18	1,4111	12,126	12,487	13,254	13,616	13,716	10,206	5,786
3/8	18	1,4111	15,545	15,926	16,673	17,055	17,145	10,358	6,096
1/2	14	1,8143	19,264	19,772	20,715	21,223	21,336	13,556	8,128
3/4	14	1,8143	24,579	25,117	26,030	26,568	26,670	13,861	8,611
1	11 1/2	2,2087	30,826	31,461	32,592	33,227	33,401	17,343	10,160
1 1/4	11 1/2	2,2087	39,551	40,218	41,317	41,984	42,164	17,953	10,668
1 1/2	11 1/2	2,2087	45,621	46,287	47,387	48,053	48,260	18,377	10,668
2	11 1/2	2,2087	57,633	58,325	59,399	60,091	60,325	19,215	11,074
2 1/2	8	3,1750	69,076	70,159	71,616	72,699	73,025	28,892	17,323
3	8	3,1750	84,852	86,068	87,392	88,608	88,900	30,480	19,456
3 1/2	8	3,1750	97,473	98,776	100,013	101,316	101,600	31,750	20,853
4	8	3,1750	110,093	111,433	112,633	113,973	114,300	33,020	21,438
5	8	3,1750	136,925	138,412	139,465	140,952	141,300	35,720	23,800
6	8	3,1750	163,731	165,252	166,271	167,792	168,275	38,418	24,333



VÉRIFICATION DU FILETAGE

- Tampons et bagues, filetés et lisses coniques étagés

Les différents niveaux matérialisent ;

- l'engagement normal à la main
- les limites d'engagement mini et maxi

